

Fiche méthode : **Analyser un graphique**

- **Définition/but :**

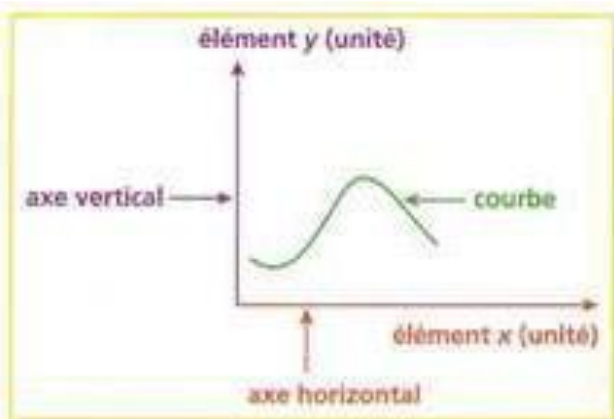
Les résultats de mesures peuvent être présentés sous forme de graphique. Le graphique est donc une représentation très utilisée en SVT pour montrer rapidement des résultats d'expériences ou d'observation. On peut tirer des informations d'un graphique en les présentant avec différentes étapes.

- **Présenter le graphique et extraire une valeur**

On doit donner la nature du document, ici un graphique.

On doit lire le titre de l'axe vertical et de l'axe horizontal et rédiger une phrase du type :

Ce graphique présente « titre axe vertical » en fonction « titre axe horizontal »



Repérer l'axe des abscisses (horizontal) et axe des ordonnées (vertical).

Repérer les éléments (indiqués à l'extrémité des axes) et leur grandeur (unité) qui varient.

L'axe des abscisses est le paramètre que l'on fait varier.

L'axe des ordonnées est le paramètre mesuré.

- **Rechercher une valeur**

Chaque point sur le graphique est l'intersection :

- * d'une valeur de l'abscisse
- * D'une valeur de l'ordonnée.

Penser à donner une unité

Exemple :

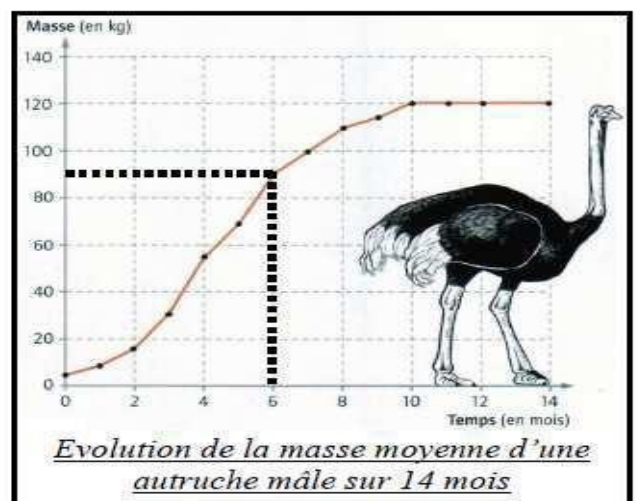
Combien pèse une autruche mâle à 6 mois ?

Rechercher sur l'axe horizontal, le point correspondant à l'âge de 6 mois.

Suivre la droite verticale partant de ce point, celle-ci coupe la courbe en un point.

Suivre la droite horizontale passant par ce point, celle-ci coupe l'axe vertical en un point : c'est la valeur recherchée

A 6 mois, une autruche mâle pèse environ 90kg



- **Analyser un graphique**

Pour décrire un graphique, il faut observer son allure, c'est la description avec des mots de ce que l'on voit sur le graphique.

Pour cela on doit :

- * repérer les axes, les unités, les échelles.
- * repérer les différentes parties du graphique.

* repérer les valeurs remarquables (le point minimum, le maximum, les grandes variations ou périodes).







Une fois ces étapes effectuées au brouillon ou sur le graphique, on peut rédiger la phrase en employant certains mots de vocabulaire spécifiques à la description de graphique et en interdisant d'autres.

Rédiger une description de ces périodes (voir conseils rédaction) en citant des valeurs du graphique des 2 extrémités de la portion étudiée, sans oublier de préciser les unités

Mots autorisés	Mots interdits
La quantité de...	La courbe
Augmente	Monte
Diminue	Descend
Reste constante	Ne bouge pas, ne change pas
Se stabilise	Évoluer/varier/changer
Atteint un maximum/minimum	
Qualificatif précis : rapide/lente, forte/faible	

• Interprétation

A partir des informations extraites du graphique, trouver une explication aux variations de la courbe d'après les connaissances

Critères de réussite		évaluation
Compréhension du graphique	Identifier le thème du graphique grâce au titre Identifier les valeurs mesurées et les unités	  
Lecture du graphique	Extraire une valeur en précisant les unités Repérer les différentes parties de la courbe Décrire les variations du graphique avec le bon vocabulaire (préciser les valeurs et les unités)	  
Interprétation du graphique	Expliquer les variations à partir des connaissances	