

روائز التقويم التشفيصي

المستويات الثالث، الرابع، الخامس إبتدائي

المكونات

النشاط العلمي

من إعداد

ذة. وسام وكير - مديرية الرحامنة
 ذة. فديجة الإدريسي - مديرية مراكش
 ذة. نادية نعيم - مديرية أسفي
 ذة. فاضمة أيت سيدي عمو - مديرية الرحامنة
 ذ. رضوان أوسلامة - مديرية الرحامنة
 ذ. رضوان ليا - مديرية الرحامنة
 ذ. عصام مزراق - مديرية الرحامنة
 ذ. عبد الغني السرغيني - مديرية الرحامنة

نشاط علمي

2 صل كل عضو بما يناسبه:

- الإحساس بالضغط والحرارة
- الشم
- تمييز طبيعة ومذاق الأطعمة
- السمع
- التمييز بين الروائح



- البصر
- رؤية الأشياء
- اللمس
- تمييز طبيعة ومصدر الأصوات
- الذوق

4 ضع علامة في الخانة المناسبة:

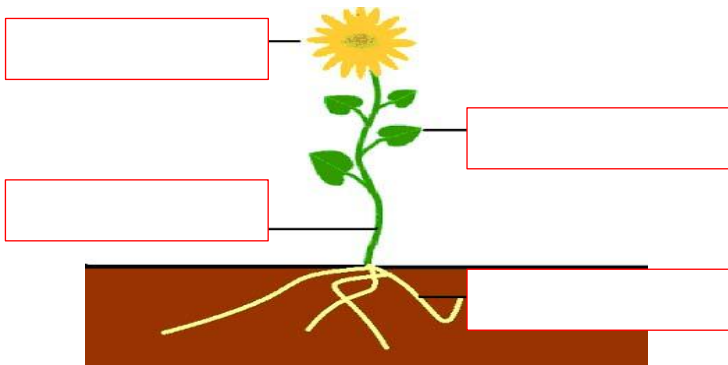
لا	نعم	
		جميع الأسنان لها نفس الشكل
		الأضراس تعمل على طحن وسحق الطعام
		للأطفال والبالغ نفس عدد الأسنان
		كل الحيوانات الأليفة عاشبة
		تحصل الحيوانات على غذائها بواسطة العواس فقط
		تتوفر الحيوانات اللاحمة على أنياب

3 لون الخانة المناسبة:

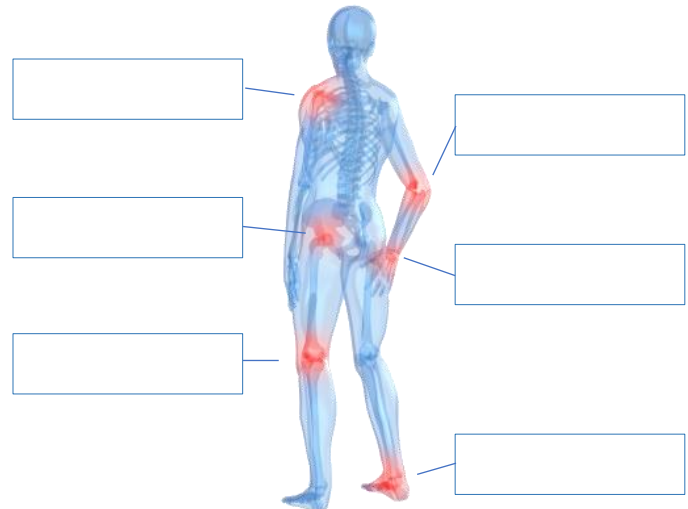


6 أكتب العبارات المناسبة في مكانها:

ورقة - ثمرة - جذور - أغصان - ساق - زهرة



5 أكتب أسماء المفاصل:



نشاط علمي

2 لون الخانة المناسبة:

ياخذ شكل الإناء الذي يوجد فيه	غاز	سائل	صلب	
				أوكسجين
				رمل
				عصير
				تفاح
				هواء
				زيت
				دقيق

3 أشطب العبارات الخاطئة:

الجسم المطعم يسمح برؤية واضحة	الظل مرتبط دائما بوجود حاجز
يوجد الظل والحاجز والمصدر الضوئي في خط مستقيم	
كلما كبرت المسافة بين الحاجز والمصدر الضوئي كان الظل كبيرا	
يتغير مكان الظل مع تغير مكان المصدر الضوئي	

1 لاحظ و استنتج:



غرس بعض التلاميذ بذورا في مكانين مختلفين. وبعد مرور أسبوعين حصلوا على:

أصبحت 1 داخل القسم

ملاحظة

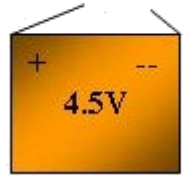
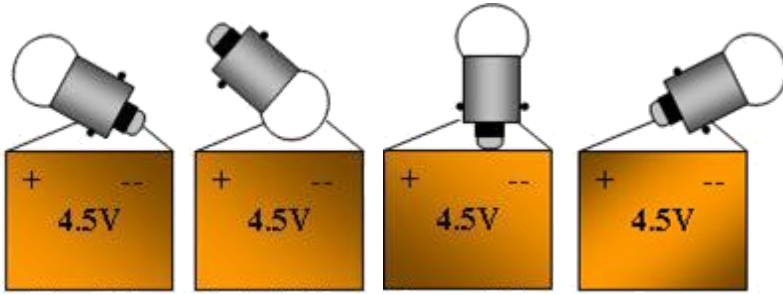


أصبحت 2 داخل التلاجة

ملاحظة

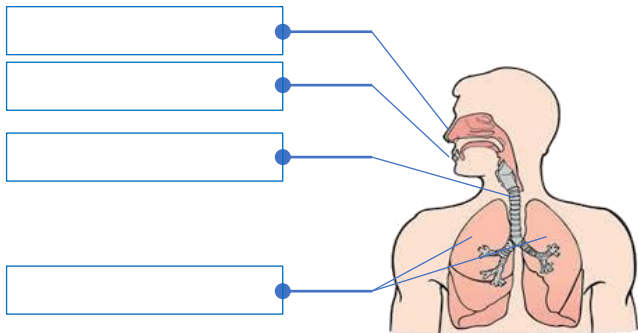
استنتاج

4 أكتب أسماء العناصر داخل البطاقات ثم لون المصابيح المشتعلة:

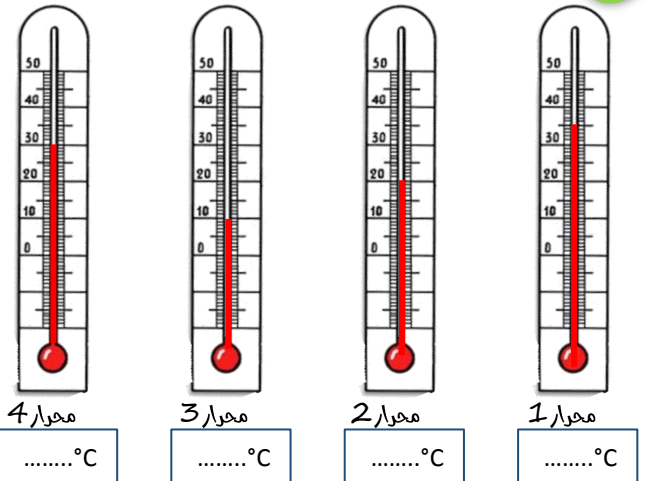


6 ضع الكلمات في مكانها المناسب:

الدم - الجهاز التنفسي - الرئتان - القصبة الهوائية - الأنف



5 اقرأ درجة الحرارة في كل معرر:

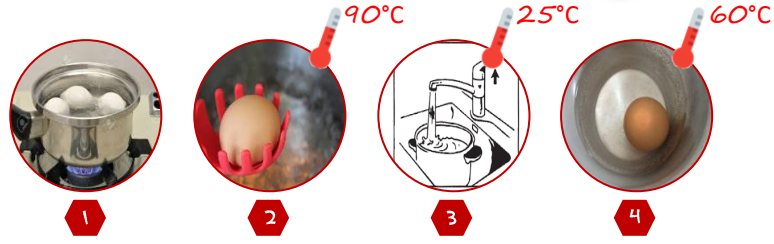


نشاط علمي

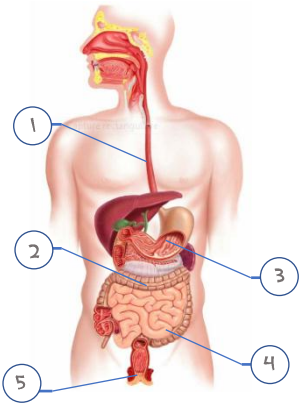
بعد سلق بيضة تم وضعها في ماء بارد كما هو مبين في الصور

- 1- ما هي درجة حرارة البيضة مباشرة بعد سلقها؟
- 2- ما هي درجة حرارة البيضة بعد وضعها في الماء البارد؟
- 3- ما اسم الظاهرة التي وقعت بين البيضة المسلوقة والماء البارد؟

1 لاحظ التجربة ثم أجب:



3 ضع الأرقام في المكان الصحيح:



1	المعدة
2	الرتان
3	الشرح
4	البلعوم
5	الأمعاء الغليظة
	الأمعاء الدقيقة
	الفم

2 صل بخط:



موصل حراري

عازل حراري

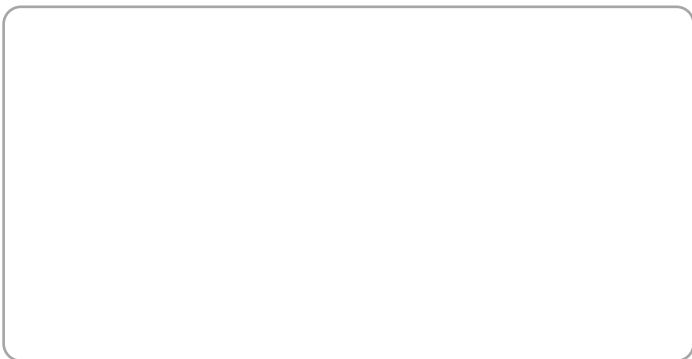
5 أكمل ملء الجدول:

الحيوان	الفقمة	النسر	البقرة	الضفدعة	الأفعى
حاجبانو					
وسط					
عيشه					
كساء					
جلده					
الطائفة					

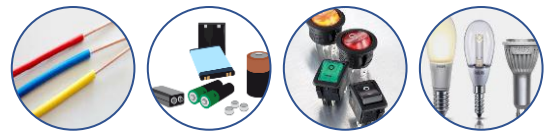
4 صل كل بطاقة بما يناسبها:

عضو أنثوي في الزهرة	توجد البويضات في
عضو ذكري في الزهرة	امتلك هو
مصدر حبوب اللقاح	المدقة
اندماج حبة لقاح مع بيضة	السداة
المدقة	الإخصاب هو

7 ارسم دائرة كهربائية مركبة على التوازي:



6 صل بخط:



مصباح

سلك

بطارية

قاطع التيار

