

الرائز التشخيصي لمادة النشاط العلمي

المملكة المغربية
وزارة التربية الوطنية
والتكوين المهني
والتعليم العالي والبحث العلمي



المستوى
5

2020-2021

الوحدة المدرسية:.....

المستوى الدراسي: الخامس ابتدائي

الأستاذ(ة):.....

الأكاديمية الجهوية:.....

المديرية الإقليمية:.....

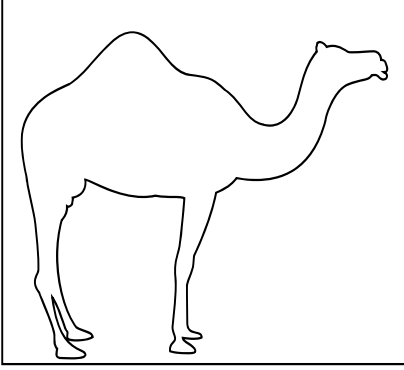
المجموعة المدرسية:.....

اسم المتعلم(ة):

ملاحظات	النقطة
	10

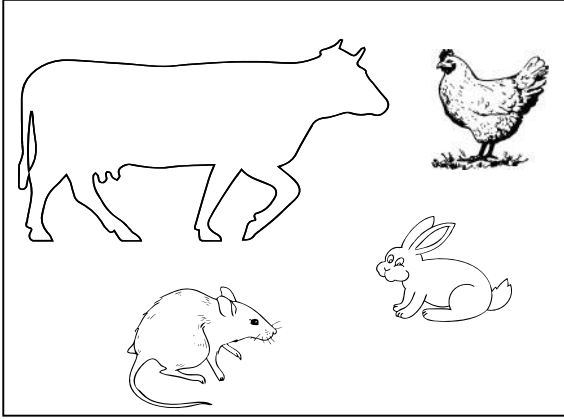
بداية أسئلة الرائز التشخيصي

1 - ضَع/ضَعِي عَلامَةَ (x) فِي دَائِرَةِ اخْتِيَارِكَ.



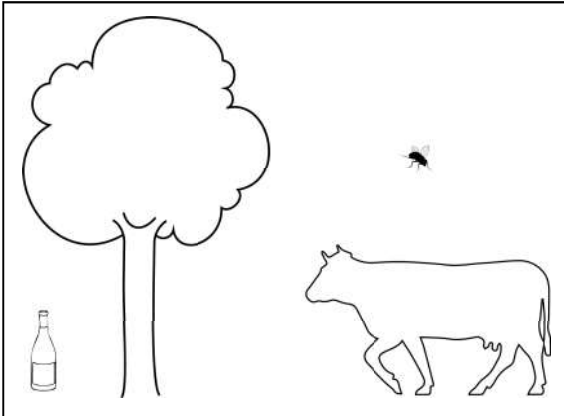
- أ) جِلْدُ الْجَمَلِ مُعْطَى بِالرِّيشِ؛
ب) جِلْدُ الْجَمَلِ مُعْطَى بِفَرِّو؛
ج) جِلْدُ الْجَمَلِ غَيْرُ مُعْطَى بِأَيِّ شَيْءٍ؛
د) جِلْدُ الْجَمَلِ مُعْطَى بِحَرَاشِفٍ.

2 - مِنْ بَيْنِ الْحَيَوَانَاتِ الْآتِيَةِ، مَا هُوَ الْحَيَوَانُ الْبَيُوضُ؟ ضَعِي/ضَع عَلامَةَ (x) فِي دَائِرَةِ اخْتِيَارِكَ.



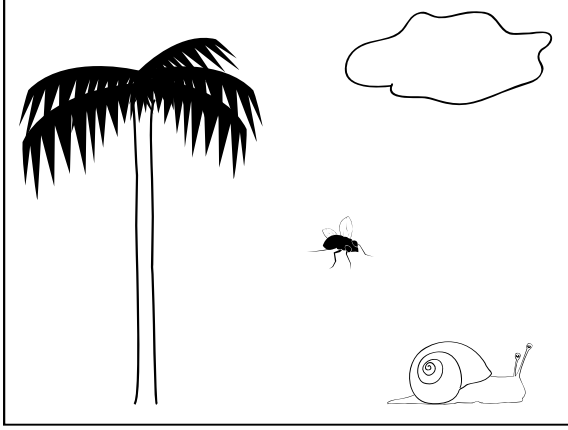
- أ) الْأَرْنَبُ؛
ب) الدَّجَاجَةُ؛
ج) الْفَأْرَةُ؛
د) الْبَقْرَةُ.

3 - مِنْ بَيْنِ الْعَنَاصِرِ الْآتِيَةِ، مَا هُوَ الْعُنْصُرُ غَيْرُ الطَّبِيعِيِّ؟ ضَع/ضَعِي عَلامَةَ (x) فِي دَائِرَةِ اخْتِيَارِكَ.



- أ) الشَّجَرَةُ؛
ب) الْبَقْرَةُ؛
ج) الذُّبَابَةُ؛
د) الْقِنِينَةُ الزُّجَاجِيَّةُ.

4 - مِنْ بَيْنِ الْعُنَاصِرِ الْأَتِيَّةِ، مَا هُوَ الْعُنْصُرُ الَّذِي يَنْتَمِي لِلْكَائِنَاتِ غَيْرِ الْحَيَّةِ؟



ضَعِي/ضَعِ عِلَامَةً (X) فِي دَائِرَةِ اخْتِيَارِكَ.

أ) النَّخْلَةُ؛

ب) الذُّبَابَةُ؛

ج) السَّحَابُ؛

د) الْحَلْزُونُ.

5 - مِنْ بَيْنِ الْعُنَاصِرِ الْأَتِيَّةِ، مَا هُوَ الْعُنْصُرُ الَّذِي يُلَوِّثُ الْمِيَاهَ؟

ضَعِ/ضَعِي عِلَامَةً (X) فِي دَائِرَةِ اخْتِيَارِكَ.

أ) الْبُنْزَيْنُ؛

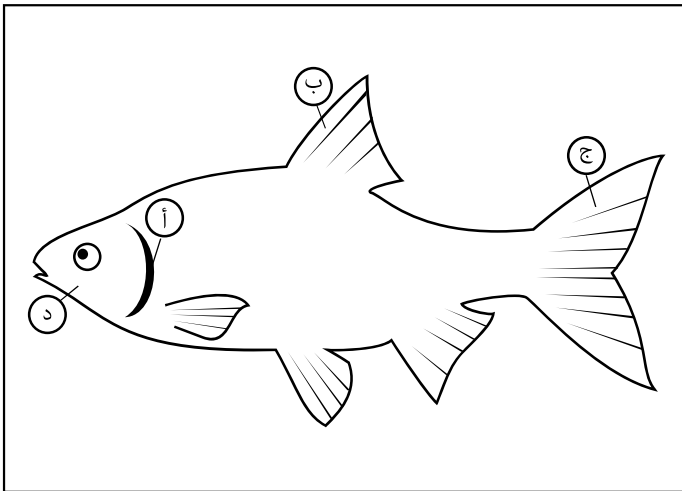
ب) الْمَطَرُ الطَّبِيعِيُّ؛

ج) التُّرْبَةُ؛

د) مَاءُ الْبَحْرِ.

6 - مِنْ بَيْنِ الْعُنَاصِرِ الْأَتِيَّةِ، مَا هُوَ الْعُنْصُرُ الَّذِي يُمَكِّنُ السَّمَكَةَ مِنَ التَّنَقُّلِ نَحْوَ الْأَمَامِ؟

ضَعِي/ضَعِ عِلَامَةً (X) فِي دَائِرَةِ اخْتِيَارِكَ.



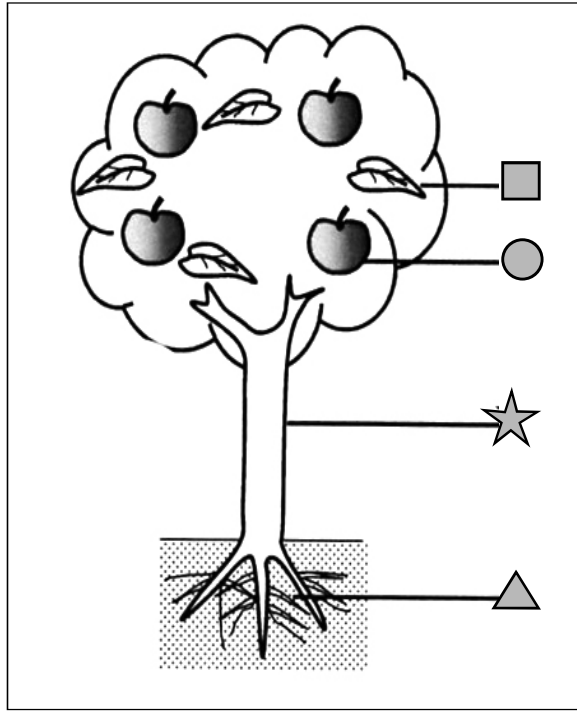
أ) الْعِلَاصِمُ؛

ب) الزَّعَانِفُ الظَّهْرِيَّةُ؛

ج) الزَّعَانِفُ الذَّنْبِيَّةُ؛

د) الرَّأْسُ.

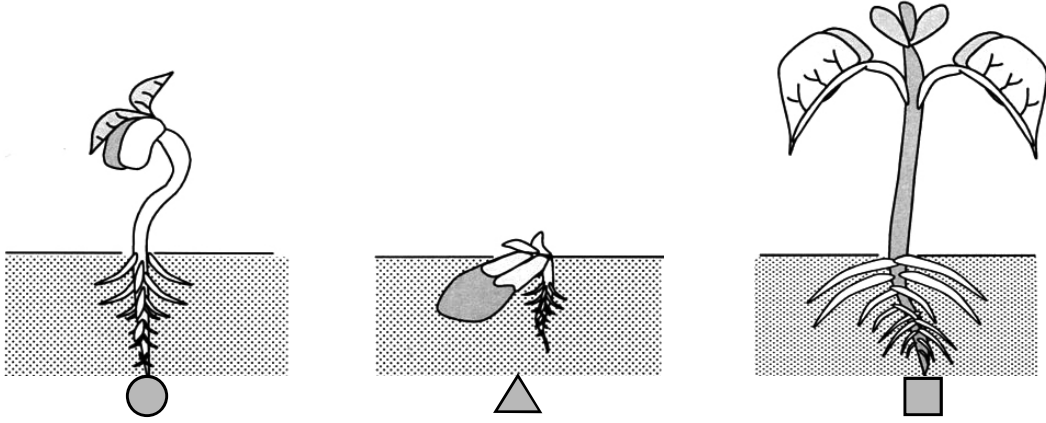
7- يُمَثِّلُ الرَّسْمُ الْآتِي بَعْضَ أَجْزَاءِ الشَّجَرَةِ.



- مِنْ بَيْنِ الْأَقْتِرَاحَاتِ الْآتِيَةِ، مَا هُوَ الْأَقْتِرَاحُ الَّذِي يُمَثِّلُ الْأَسْمَاءَ الصَّحِيحَةَ لِأَجْزَاءِ هَذِهِ الشَّجَرَةِ؟
ضَعِ/ضَعِي عَلَامَةً (x) فِي دَائِرَةِ اخْتِيَارِكَ.

أ	▲ الْجِدْعُ	☆ الْجُدُورُ	● الثَّمَارُ	■ الْأُورَاقُ
ب	▲ الثَّمَارُ	☆ الْأُورَاقُ	● الْجِدْعُ	■ الْجُدُورُ
ج	▲ الْجُدُورُ	☆ الْجِدْعُ	● الثَّمَارُ	■ الْأُورَاقُ
د	▲ الْجُدُورُ	☆ الْجِدْعُ	● الْأُورَاقُ	■ الثَّمَارُ

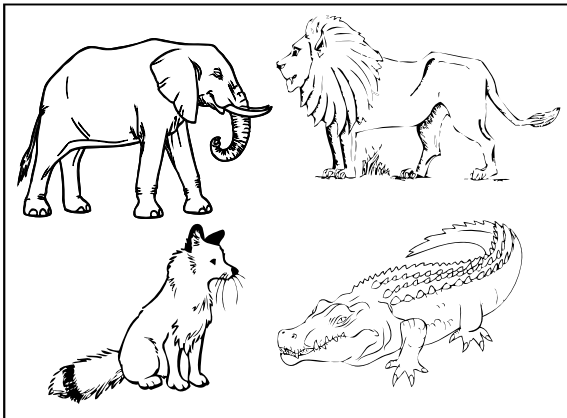
8- هَذِهِ مَرَاكِلُ عَيْرُ مُرْتَبَةٌ لِنَمُو بَدْرَةَ الْفَاصُولِيَا.



- مِنْ بَيْنِ الْأَقْتِرَاحَاتِ الْآتِيَةِ، مَا هُوَ الْأَقْتِرَاحُ الْمُنَاسِبُ لِتَرْتِيبِ هَذِهِ الْمَرَاكِلِ؟
ضَعِي/ضَعِ عِلَامَةً (x) فِي دَائِرَةِ اخْتِيَارِكَ.

○ ← △ ← □	أ
□ ← ○ ← △	ب
△ ← ○ ← □	ج
○ ← □ ← △	د

9- مِنْ بَيْنِ الْحَيَوَانَاتِ الْآتِيَةِ، مَا هُوَ الْحَيَوَانُ الْعَاشِبُ؟
ضَعِ/ضَعِي عِلَامَةً (x) فِي دَائِرَةِ خْتِيَارِكَ.



أ) الْأَسَدُ؛

ب) الْفِيلُ؛

ج) النَّعْلَبُ؛

د) التَّمْسَاحُ.

10- مِنْ بَيْنِ الْأَقْتِرَاحَاتِ الْآتِيَةِ، مَا هُوَ الْأَقْتِرَاحُ الَّذِي يُمَثِّلُ سِلْسِلَةً غَدَائِيَّةً؟

ضَعِي/ضَعِ عِلَامَةً (x) فِي دَائِرَةِ اخْتِيَارِكَ.

" ← يَعْنِي: يُؤْكَلُ مِنْ طَرَفِ "

أ	صَفْرٌ ←	تَعَلَبٌ ←	أَرَنْبٌ ←	عُشْبٌ ←
ب	عُشْبٌ ←	تَعَلَبٌ ←	أَرَنْبٌ ←	صَفْرٌ ←
ج	عُشْبٌ ←	أَرَنْبٌ ←	تَعَلَبٌ ←	صَفْرٌ ←
د	أَرَنْبٌ ←	عُشْبٌ ←	تَعَلَبٌ ←	صَفْرٌ ←

11- مِنْ بَيْنِ الْمَوَادِّ الْغَدَائِيَّةِ الْآتِيَةِ، مَا هِيَ الْمَادَّةُ الْغَنِيَّةُ بِالْبَرْوَتِيَدَاتِ؟

ضَعِ/ضَعِي عِلَامَةً (x) فِي دَائِرَةِ اخْتِيَارِكَ.

أ زَيْتٌ؛

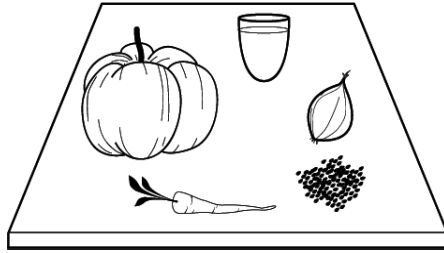
ب بَطَاطِسٌ؛

ج لَحْمٌ؛

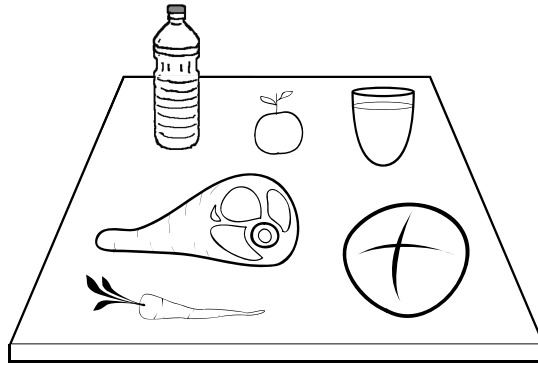
د بَصَلٌ.

12- مِنْ بَيْنِ الْوَجَبَاتِ الْأَتِيَةِ، مَا هِيَ الْوَجِبَةُ الْغِدَائِيَّةُ الْمُتَوَازِنَةُ؟

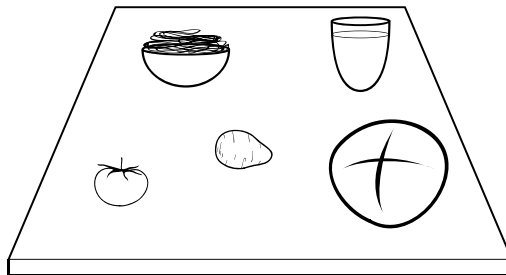
ضَعِي/ضَعِ عِلَامَةَ (x) فِي دَائِرَةِ اخْتِيَارِكَ.



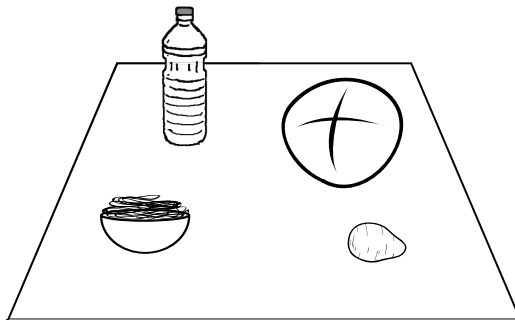
أ ماء - جَزْر - قَرَع - بَصَل - عَدَسُ



ب ماء - لَحْم - جَزْر - زَيْت - خُبْز - بُرْتُقَالَةٌ

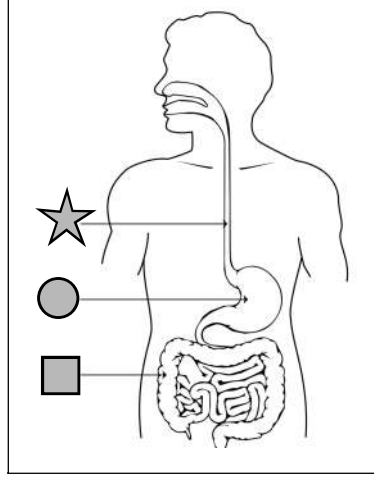


ج ماء - طَمَاطِم - خُبْز - بَطَاطِس - عَجَائِن



د خُبْز - عَجَائِن - زَيْت - بَطَاطِس

13- يُمَثِّلُ هَذَا الرَّسْمُ بَعْضَ أَعْضَاءِ الْأَنْبُوبِ الْهَضْمِيِّ.



مِنْ بَيْنِ الْأَفْتِرَاحَاتِ الْآتِيَةِ، مَا هُوَ الْأَفْتِرَاحُ الَّذِي يُمَثِّلُ الْأَسْمَاءَ الصَّحِيحَةَ لِأَعْضَاءِ هَذَا الْأَنْبُوبِ الْهَضْمِيِّ؟
ضَعِ/ضَعِي عِلَامَةَ (x) فِي دَائِرَةِ اخْتِيَارِكَ.

أ	☆ الْمَعِدَّةُ	● الْمَرِيءُ	■ الْمَعْيُ الْغَلِيظُ
ب	☆ الْمَعْيُ الْغَلِيظُ	● الْمَعِدَّةُ	■ الْمَرِيءُ
ج	☆ الْمَرِيءُ	● الْمَعِدَّةُ	■ الْمَعْيُ الْغَلِيظُ
د	☆ الْمَرِيءُ	● الْمَعْيُ الْغَلِيظُ	■ الْمَعِدَّةُ

14- مِنْ بَيْنِ السُّلُوكَاتِ الْآتِيَةِ، مَا هُوَ السُّلُوكُ الَّذِي يُعَبِّرُ عَنِ الْعِنَايَةِ السَّلِيمَةِ بِالْحَوَاسِّ؟
ضَعِ/ضَعِي عِلَامَةَ (x) فِي دَائِرَةِ اخْتِيَارِكَ.



يَمْسَحُ عَيْنَيْهِ
بِيَدَيْهِ (يَفْرُكُهُمَا
وَيَحْكُهُمَا)

د

يَغْسِلُ يَدَيْهِ
بِالصَّابُونِ

ج

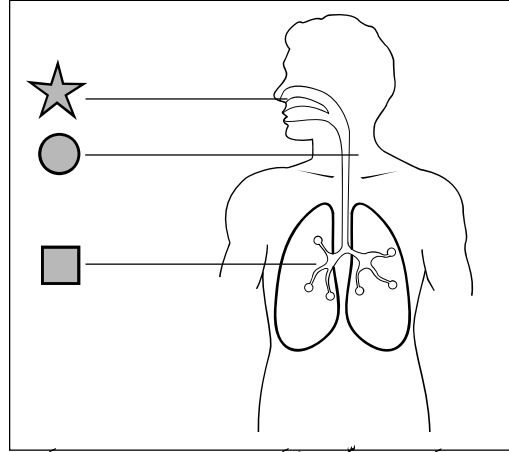
طِفْلٌ يَنْظِفُ
أُذُنَهُ بِإِدْخَالِ قَلَمٍ
وَتَحْرِيكِهِ

ب

طِفْلٌ يَنْظِفُ أَنْفَهُ
بِأَصْبُعِهِ

أ

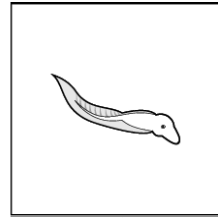
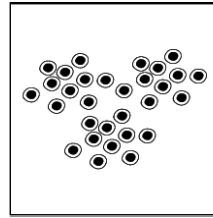
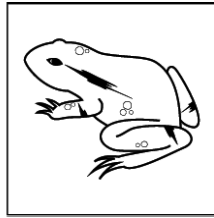
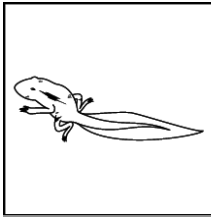
15- يُمَثَّلُ هَذَا الرَّسْمُ بَعْضَ أَعْضَاءِ الْجِهَازِ التَّنَفُّسِيِّ.



مِنْ بَيْنِ الْأَقْتِرَاحَاتِ الْآتِيَةِ، مَا هُوَ الْأَقْتِرَاحُ الَّذِي يُمَثِّلُ الْأَسْمَاءَ الصَّحِيحَةَ لأَعْضَاءِ هَذَا الْجِهَازِ التَّنَفُّسِيِّ؟
ضَعِ/ضَعِي عَلَامَةَ (x) فِي دَائِرَةِ اخْتِيَارِكَ.

أ	★ الأَنْفُ	● الرِّئَةُ	■ الْقَصْبَةُ الْهَوَائِيَّةُ
ب	★ الأَنْفُ	● الْقَصْبَةُ الْهَوَائِيَّةُ	■ الرِّئَةُ
ج	★ الأَنْفُ	● الْمَرِيءُ	■ الرِّئَةُ
د	★ الْقَصْبَةُ الْهَوَائِيَّةُ	● الأَنْفُ	■ الرِّئَةُ

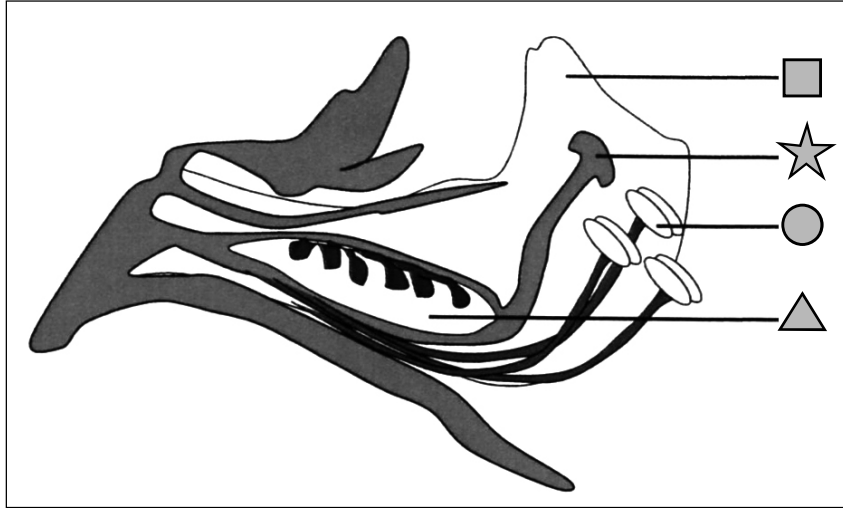
16- هَذِهِ صُورٌ تُمَثِّلُ مَرَاجِلَ غَيْرِ مُرْتَبَةِ لِنُموِّ ضِفْدَعَةٍ.



- مِنْ بَيْنِ الْأَقْتِرَاحَاتِ الْآتِيَةِ، مَا هُوَ الْأَقْتِرَاحُ الْمُنَاسِبُ لِتَسْلُسُلِ مَرَاجِلِ نُموِّ الضَّفْدَعَةِ؟
ضَعِي/ضَعِ عَلَامَةَ (x) فِي دَائِرَةِ اخْتِيَارِكَ.

أ	△ ←	■ ←	★ ←	● ←
ب	△ ←	★ ←	■ ←	● ←
ج	★ ←	■ ←	△ ←	● ←
د	● ←	■ ←	★ ←	△ ←

17- هَذَا رَسْمٌ يُمَثِّلُ بَعْضَ أَجْزَاءِ زَهْرَةِ الْفَاصُولِيَا.

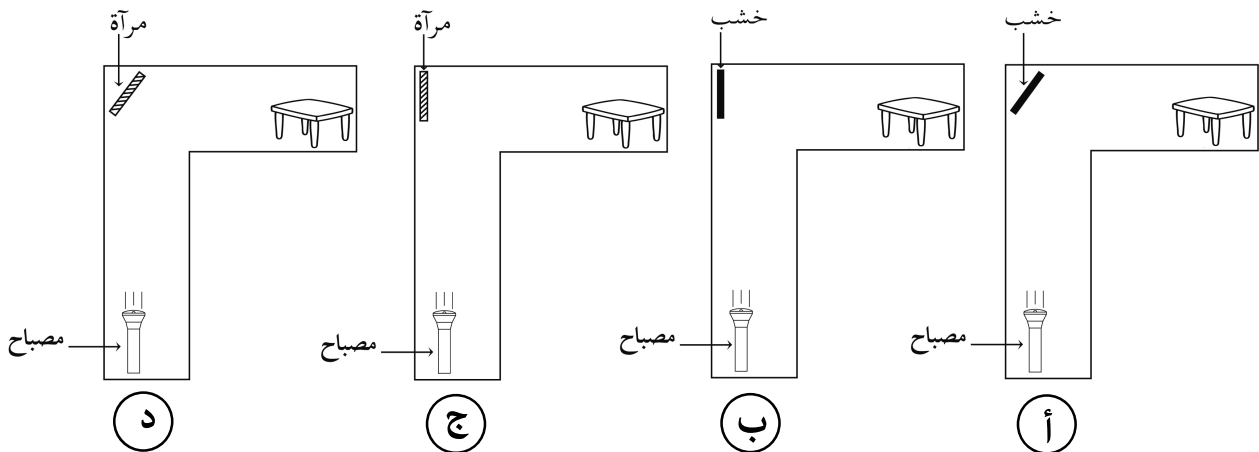


مِنْ بَيْنِ الْأَقْتِرَاحَاتِ الْآتِيَةِ، مَا هُوَ الْأَقْتِرَاحُ الَّذِي يُمَثِّلُ الْأَسْمَاءَ الصَّحِيحَةَ لِهَذِهِ الْأَجْزَاءِ؟
ضَعِ/ضَعِي عِلَامَةَ (X) فِي دَائِرَةِ اخْتِيَارِكَ.

أ	مِدَقَّةٌ ▲	مَبِيضٌ ★	أَسَدِيَّةٌ ●	وَرَقَّةٌ تُوَجِّيَّةٌ ■
ب	مَبِيضٌ ▲	مِدَقَّةٌ ★	أَسَدِيَّةٌ ●	وَرَقَّةٌ تُوَجِّيَّةٌ ■
ج	مَبِيضٌ ▲	مِدَقَّةٌ ★	وَرَقَّةٌ تُوَجِّيَّةٌ ●	أَسَدِيَّةٌ ■
د	وَرَقَّةٌ تُوَجِّيَّةٌ ▲	أَسَدِيَّةٌ ★	مِدَقَّةٌ ●	مَبِيضٌ ■

18- أَرَدْنَا إِضَاءَةَ طَاوِلَةٍ. فَمَنَا بِالتَّجَارِبِ الْمُمَثَّلَةِ فِي الرُّسُومِ أَسْفَلَهُ.

مَا هُوَ الرَّسْمُ الَّذِي يَنْعَكِسُ فِيهِ الضُّوْءُ عَلَى الطَّاوِلَةِ بِشَكْلِ أَفْضَلِ؟
ضَعِي/ضَعِي عِلَامَةَ (X) فِي دَائِرَةِ اخْتِيَارِكَ.



19- لِحْدُوثِ عَمَلِيَّةِ اخْتِرَاقِ جِسْمِ مَاءٍ، مَا هُوَ الْغَازُ الضَّرُورِيُّ ذَلِكَ ؟
ضَعِ/ضَعِي عَلامَةَ (x) فِي دَائِرَةِ اخْتِيَارِكَ.

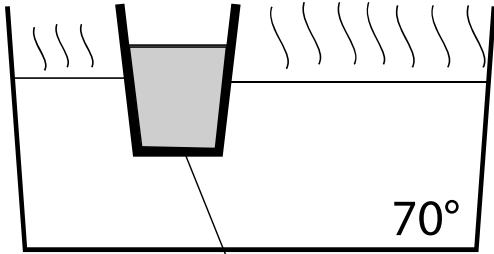
أ) غَازُ الْهَيْدْرُوجِينِ؛

ب) غَازُ ثَنَائِي أَوْكْسِيدِ الْكَرْبُونِ؛

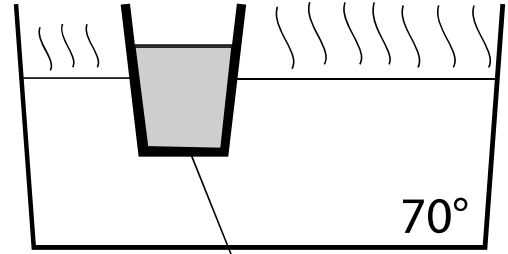
ج) غَازُ الْبُوتَانِ؛

د) غَازُ ثَنَائِي الْأَوْكْسِجِينِ.

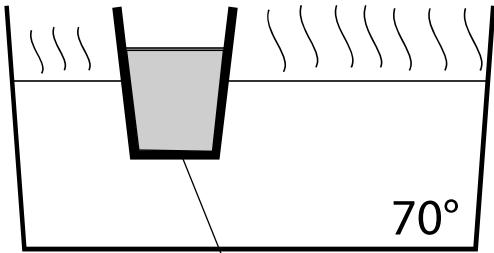
20- وَضَعْنَا مَاءً بَارِدًا فِي أَرْبَعَةِ كُؤُوسٍ مُخْتَلِفَةٍ، وَضَعْنَا هَذِهِ الْكُؤُوسِ دَاخِلَ حَوْضٍ بِهِ مَاءٌ سَاخِنٌ.
هَذِهِ رُسُومٌ تُمَثِّلُ حَالَاتٍ لِلتَّبَادُلِ الْحَرَارِيِّ بَيْنَ الْكَأْسِ وَالْمَاءِ الْمُحِيطِ بِهِ.
بَعْدَ مُرُورِ 20 دَقِيقَةً، مَا هُوَ الْكَأْسُ الَّذِي يُحَافِظُ عَلَى دَرَجَةِ حَرَارَةٍ مُنْخَفِضَةٍ لِلْمَاءِ الَّذِي
بِدَاخِلِهِ؟ ضَعِ/ضَعِي عَلامَةَ (x) فِي دَائِرَةِ اخْتِيَارِكَ.



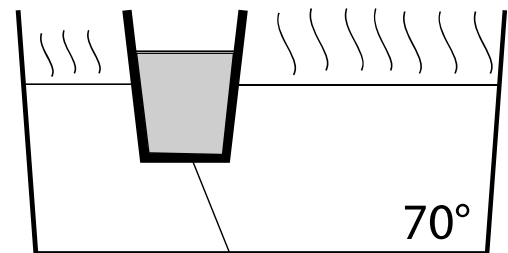
أ) كَأْسٌ مِنْ نَحَاسٍ



ب) كَأْسٌ مِنْ حَدِيدٍ

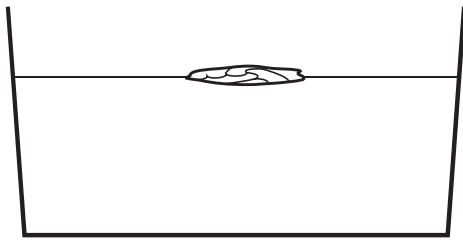
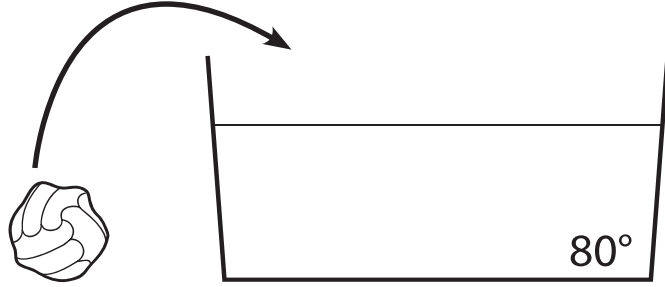


ج) كَأْسٌ مِنْ خَشَبٍ

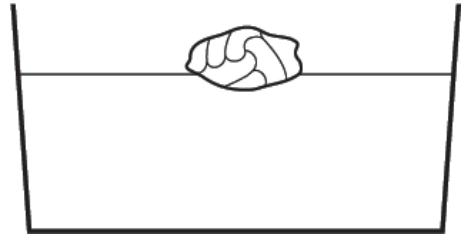


د) كَأْسٌ مِنْ قَصْدَايِرٍ

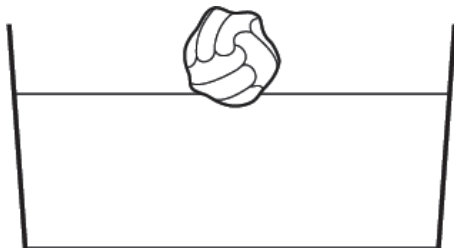
21- هَذِهِ رُسُومٌ لِكُرَّةٍ مَوْضُوعَةٍ فِي حَوْضِ مَاءٍ دَرَجَةُ حَرَارَتِهِ 80°C .
مَا هُوَ الرَّسْمُ الَّذِي يَظْهَرُ فِيهِ الشَّكْلُ الْحَقِيقِيُّ لِلْكُرَّةِ بَعْدَ مُرُورِ دَقِيقَتَيْنِ.
ضَعْ/ضَعِي عَلامَةَ (x) فِي دَائِرَةِ اخْتِيَارِكَ.



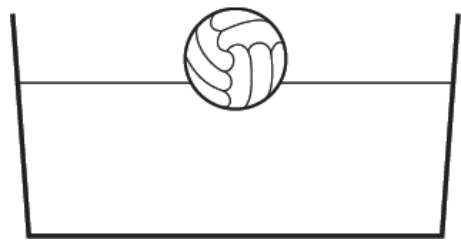
ب



أ



د

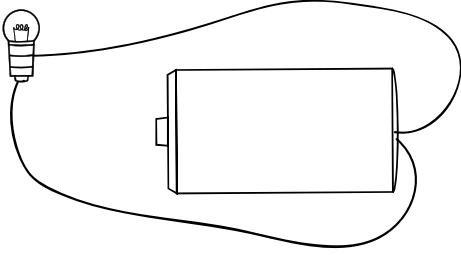


ج

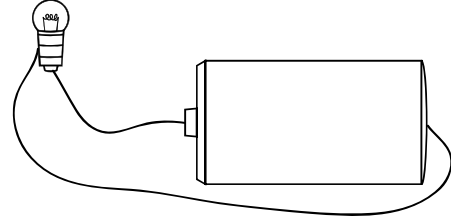
22- نريد إضاءة مصباح باستعمال أسلاك وبطارية أسطوانية.

من بين الرسوم الآتية، ما هو الرسم الذي يضيء فيه المصباح؟

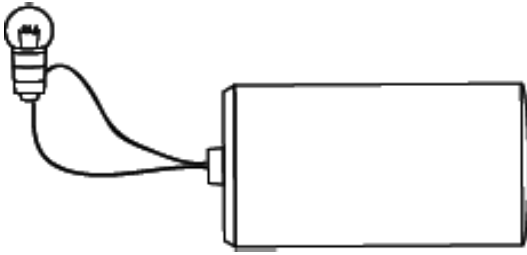
ضعي/ضع علامة (x) في دائرة اختيارك.



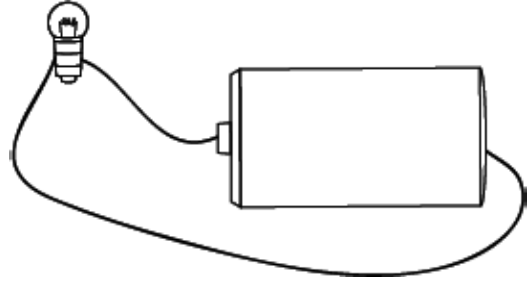
(أ)



(ب)



(ج)



(د)

23- من بين الأجسام الآتية، ما هو الجسم العازل للكهرباء؟

ضعي/ضع علامة (x) في دائرة اختيارك.

(أ) سلك من نحاس؛

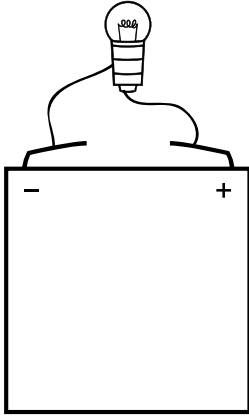
(ب) مقص من حديد؛

(ج) مسطرة من خشب؛

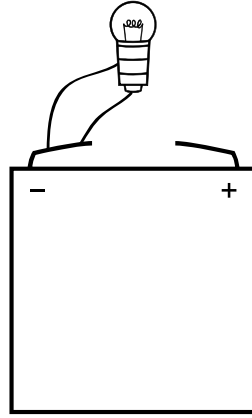
(د) ملعقة من فضة.

24- مِنْ بَيْنِ التَّرَاكِيْبِ الْآتِيَةِ، مَا هُوَ الرَّسْمُ الَّذِي يُمَثِّلُ تَرْكِيْبَ دَاوْرَةِ كَهْرَبَائِيَّةٍ مُعْلَقَةٍ؟

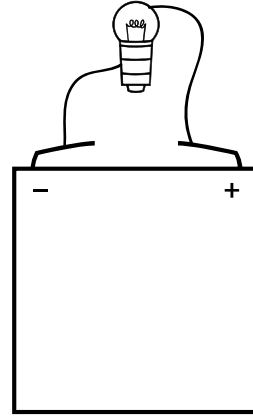
ضَعِي/ضَعِ عِلَامَةً (x) فِي دَائِرَةِ اخْتِيَارِكَ.



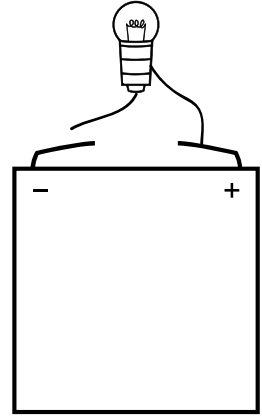
د



ج



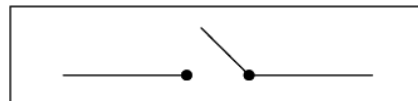
ب



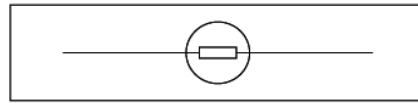
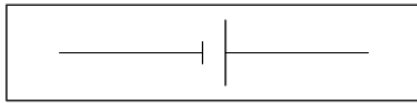
أ

25- مِنْ بَيْنِ الْأَخْتِيَارَاتِ الْآتِيَةِ، مَا هُمَا رَمَزَا الْمِصْبَاحِ وَالْبَطَّارِيَّةِ؟

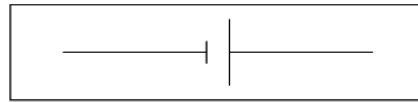
ضَعِ/ضَعِي عِلَامَةً (x) فِي دَائِرَةِ اخْتِيَارِكَ.



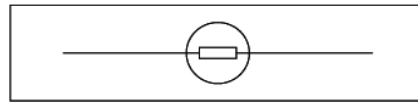
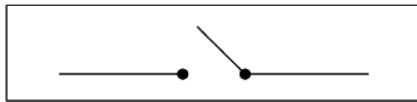
أ



ب

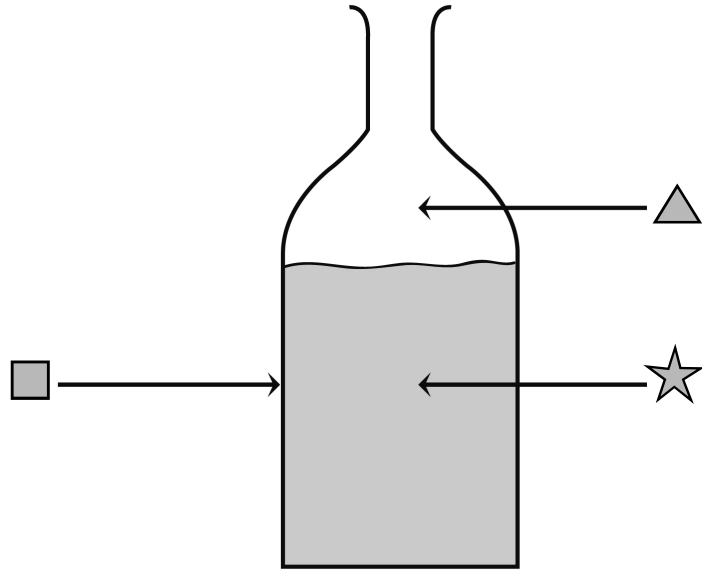


ج



د

26- هَذَا رَسْمٌ يُمَثِّلُ قِنِينَةً مِنْ زُجَاجٍ بِهَا مَاءٌ.



مِنْ بَيْنِ الْأَقْتِرَاحَاتِ الْآتِيَةِ، مَا هُوَ الْأَقْتِرَاحُ الَّذِي يُمَثِّلُ حَالَةَ الْأَجْسَامِ الْمُشَارِ إِلَيْهَا فِي الرَّسْمِ؟
ضَعِي/ضَعْ عِلَامَةً (x) فِي دَائِرَةِ اخْتِيَارِكَ.

أ	▲ غَازٌ	☆ سَائِلٌ	■ صَلْبٌ
ب	▲ سَائِلٌ	☆ صَلْبٌ	■ غَازٌ
ج	▲ صَلْبٌ	☆ غَازٌ	■ سَائِلٌ
د	▲ سَائِلٌ	☆ صَلْبٌ	■ صَلْبٌ