

A. Mettre une croix (×) devant la réponse correcte. (4pts)

- 1- Lors de l'expiration (الزفير), l'Homme :
 - a- Rejette le dioxyde de carbone (CO₂) dans le milieu.
 - b- Prend le dioxygène à partir du milieu.
- 2- Les animaux invertébrés (اللافقرية) se caractérisent par :
 - a- La présence de la colonne vertébrale.
 - b- L'absence de la colonne vertébrale.
- 3- Le régime alimentaire (النظام الغذائي) chez l'Homme est :
 - a- Omnivore.
 - b- Carnivore.
- 4- Les poissons respirent par :
 - a- Le nez
 - b- Les branchies

B. Classer les animaux suivants selon leurs régimes alimentaires (herbivore, carnivore) : (4pts)

Renard, sauterelle, lièvre, aigle, vache, chat, gazelle, serpent.

Animaux herbivores (عاشبة)	Animaux carnivores (لاحمة)
.....
.....
.....
.....

C. Citer le rôle de chacune des outils suivants : (3pts)

- La boussole :
- Le thermomètre :
- La carte :

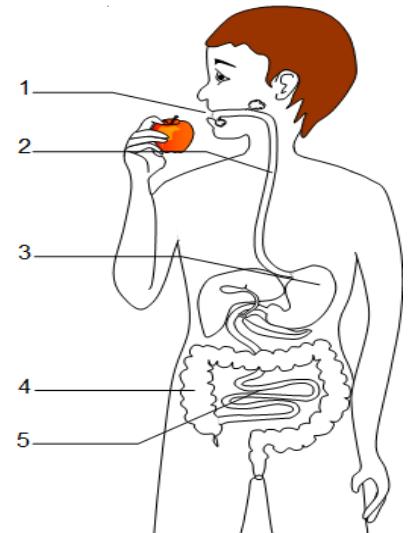
D. Proposer :

- a. Une chaine alimentaire. (سلسلة غذائية) (1pt)
.....
- b. Deux facteurs qui détruisent un milieu naturel (ex : la forêt) (2pt)
.....
.....

E. Quels sont les besoins de la plante verte ? (2pt)
.....

F. Utiliser les mots suivants pour légènder le schéma suivant. (2,5 pts)

Estomac - œsophage - gros intestin - intestin grêle - Bouche.



G. Le schéma suivant représente la dentition d'un animal carnivore, légènder le schéma en utilisant les termes suivants : (1,5 pts)

Canine - incisive - molaire

