

Nom et prénom :
 Classe :
 Date :

Nom du correcteur : Pr. Elkhihal
 Souad
 Note :

Exercice 1

I-Traduisez les termes suivants. (2pts)

- Le milieu naturel:.....
- Les sciences de la terre :.....
- Les roches :
- Les sciences de la vie :

II- Répondez par vrai ou faux. (2 pts)

- a- Au cours de l'inspiration, l'air sort des poumons :
- b- L'air expiré est riche en CO2 :
- c- Les carnivores se nourrissent des produits animaux et végétaux :
- d- L'érosion est la dégradation des roches :.....

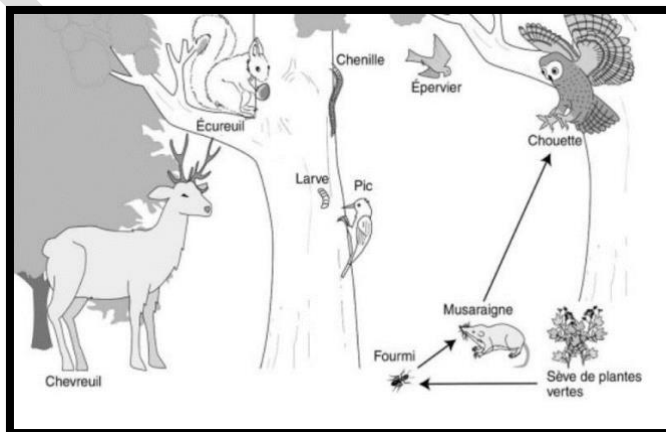
III- Dans le milieu naturel, on trouve des animaux herbivores et carnivores. Classez les animaux suivants dans le tableau ci-dessous : éléphant - aigle – criquet – lion – lama – brebis – ours - chien. (4pts)

Animaux carnivores	Animaux herbivores	Animaux omnivores
-	-	-
-	-	-
-	-	-
-	-	-

Exercice 2 (3pts)

Dans un écosystème, Il existe des relations entre les êtres vivants et leurs milieux dont la relation alimentaire.

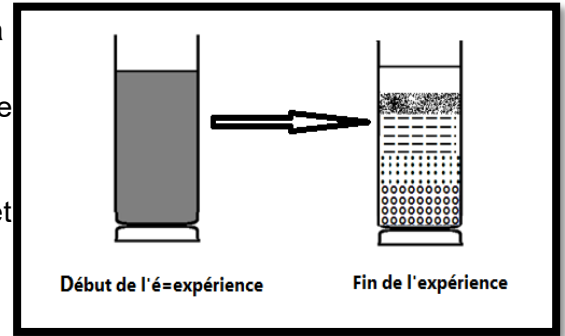
1- Donnez une chaine alimentaire composée de 4 maillons en se basant sur le document ci-dessous.



Exercice 3 (3pts)

Le document à côté représente une expérience montrant la sédimentation (le dépôt) de quelques éléments qui constituent le sol dans un récipient contenant de l'eau, des galets, du sable et de l'argile.

- ◆ Début de l'expérience : on ajoute de l'eau à l'échantillon du sol et on remue.
- ◆ Fin d'expérience : le résultat après une heure de sédimentation.



a- Classez ces éléments du bas vers le haut à la fin de l'expérience.

b- Donnez une explication à cette classification.

Exercice 4: (3,5pts)

1 / Le document B illustre quelques organes de l'appareil digestif chez l'homme.

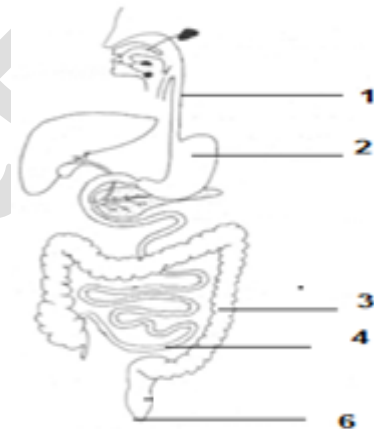
a / Attribuez à chaque numéro du document B la légende suivante : Anus – Œsophage – Intestin grêle – Estomac – Gros intestin.

a- donnez un titre au document B.

b- En se basant sur le document A et vos connaissances, déterminez le régime alimentaire de l'homme .



Document A



Document B

Exercice 5 : (2,5pts)

Réalisez un schéma légendé de l'appareil respiratoire en insérant la légende suivante : nez - trachée artère – bronches – poumons

