



*Evaluation des prérequis
Année Scolaire 2019 - 2020
3ème Année de l'enseignement collégial secondaire
Sciences de la vie et de la terre*

Fiche présentatrice de l'élève

Nom :

Etablissement:

Classe :

Nom de l'enseignant :

Septembre 2019

➤ **Professeur ISMAIL JABAR**

1 Reliez par flèche chaque type de dent à sa fonction

Type de dent

1. Molaires
2. Canines
3. Canines
4. Prémolaires

Fonction

- a) Couper
- b) Déchirer
- c) Broyer
- d) Ecraser

2 Il y a une seule réponse exacte pour chaque proposition, mettez la (x) dans la case convenable.

Les carnivores se caractérisent par :

- a) Denture complète .
- b) Tube digestif long .
- c) Appendice bien développée .
- d) Gros estomac divisé en poches .

3 Reliez par flèche chaque organe de l'appareil système digestif à son rôle dans la digestion

Organe de système digestif

1. Estomac.
2. Intestin grêle
3. Œsophage
4. Gros intestin

Son rôle dans la digestion

- a) Transport de restes d'aliments après la digestion pour les rejeter sous forme de déchets.
- b) Transformation des aliments en bouillie par sucs digestifs.
- c) Absorption des résultats de la digestion.
- d) Transfert des aliments depuis la bouche à l'estomac.

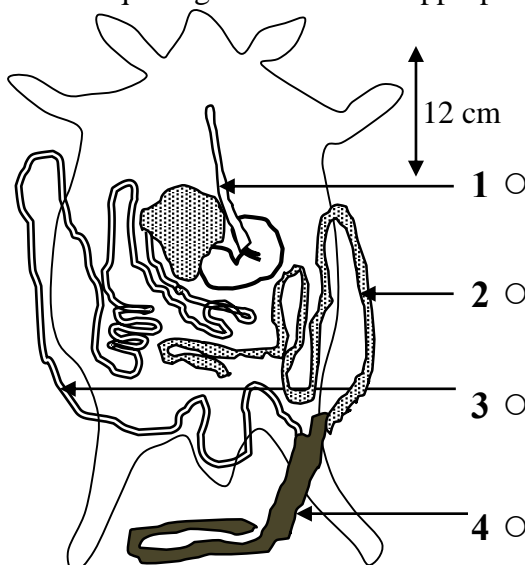
4 Il y a une seule réponse exacte pour chaque proposition, mettez la (x) dans la case convenable:

Les aliments consommés suivent dans le tube digestif le trajet suivant :

- a. Bouche → estomac → œsophage → intestin grêle → gros intestin
- b. Bouche → estomac → intestin grêle → œsophage → gros intestin
- c. Bouche → œsophage → estomac → intestin grêle → gros intestin
- d. Bouche → œsophage → intestin grêle → estomac → gros intestin

5 Le document suivant représente le système digestif d'un lapin domestique.

Reliez le nom de chaque organe au numéro approprié :



- 1 ○ ■ Appendice
- 2 ○ ■ Œsophage
- 3 ○ ■ Intestin grêle
- 4 ○ ■ Gros intestin

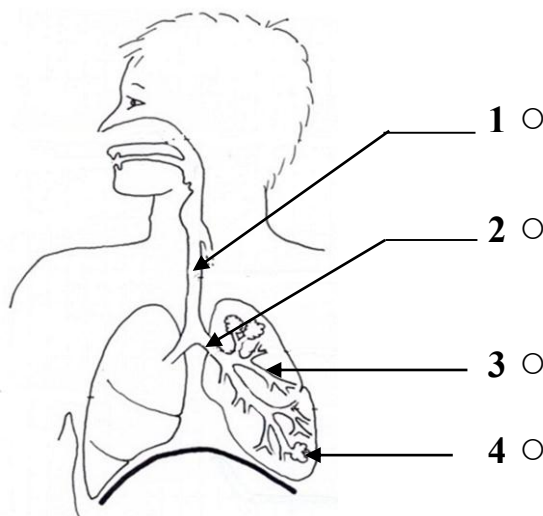
6 Il y a une seule réponse exacte pour chaque proposition. mettez la (x) dans la case convenable:

La digestion a lieu dans :

- a. La bouche, l'œsophage et l'intestin grêle.
- b. La bouche et l'estomac seulement.
- c. La bouche et l'intestin grêle seulement.
- d. La bouche, l'estomac et l'intestin grêle.

7 Le document suivant représente l'appareil respiratoire chez l'homme:

Reliez par flèche le nom de chaque organe au numéro qui lui convient :



- a. Trachée
- b. Bronche
- c. Alvéole pulmonaire
- d. Bronche
- e. Bronchiole
- f. Gros intestin

8 Complétez les espaces vides avec les mots suivants: dioxygène, expiration, inspiration, dioxyde de carbone.

Les mouvements respiratoires se manifestent par au cours de laquelle l'air riche en passe aux poumons et par au cours de laquelle l'air riche en est rejeté.

9 Le tableau suivant représente la quantité de gaz respiratoires dans le sang entrant et sortant du corps :

	Quantité de gaz respiratoires dans 100ml de sang	
	Sang entrant à l'organe	Sang sortant de l'organe
Dioxygène	20	12
Dioxyde de carbone	40	48

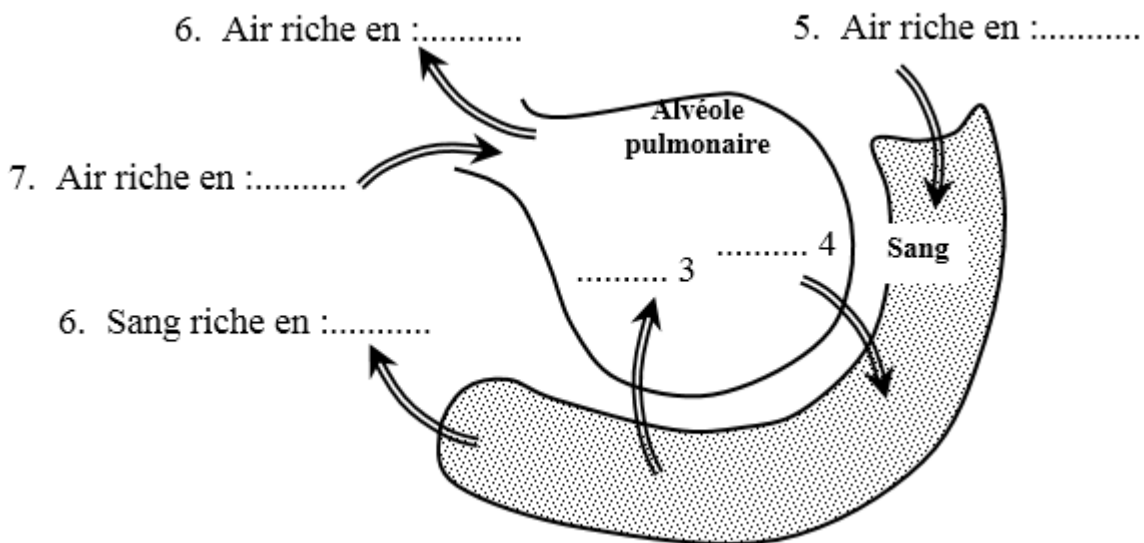
10 En se basant sur les données du tableau, choisissez la bonne réponse en mettant la (X) dans la case convenable:

Au niveau de cet organe :

- a. Rejet de CO₂ et absorption d'O₂
- b. Rejet de d'O₂ et absorption de CO₂
- c. Enrichissement de sang en O₂ et en CO₂
- d. Absorption d'O₂ et de CO₂ par le sang

11 Le schéma suivant illustre la relation entre les structures intervenant dans l'échange des gaz O₂ et CO₂ entre les poumons et le sang:

➤ Remplissez les trous qu'indiquent les numéros suivants par le gaz convenable : 1, 2, 3, 4, 3 et 6.



12 Parmi ces propositions, il y a une qui est fausse, indiquez-là par une (X) :

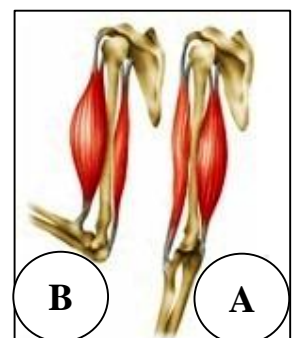
Le toucher permet à l'homme de distinguer les sens suivants :

- a. Pression
- b. Lumière
- c. Douleur
- d. Température

13 Le document ci-près représente deux situations au-cours du mouvement du bras:

➤ A la base des données de ce document, choisissez la proposition correcte parmi les suggestions suivantes en plaçant une (X) devant celle-ci :

- a. La contraction musculaire nécessite l'intervention des articulations.
- b. Le passage des cas (A) à (B) représente le mouvement d'extension.
- c. La forme du muscle ne change pas pendant la contraction.
- d. Il n'y a pas de relation entre la flexibilité et la contraction musculaire.



14 Une des suggestions suivantes est valide. Placez une (X) dans la case appropriée.

➤ Les nutriments sont :

- a. Petit-déjeuner, déjeuner, repas de l'après-midi et dîner.
- b. Lait et produits laitiers, viande, œufs, légumes, fruits et eau.
- c. Protéines, sucres, graisses, vitamines et sels minéraux.
- d. Aliments d'origine animale et aliments d'origine végétale.

15 Les aliments sont classés en trois groupes fondamentaux :

➤ Reliez par une flèche entre chaque aliment de la classe à laquelle il appartient :

Groupes	aliments
1. Aliments énergétiques	a. Fruits et légumes
2. Aliments protecteurs	b. Viandes et poissons
3. Aliment bâtisseurs	c. Huile et beur
	d. Glucides (sucres)

16 Les aliments diffèrent selon les éléments dont ils sont constitués:

➤ Reliez par flèche entre l'aliment et l'élément nutritionnel fondamental qui le constitue :

L'aliment

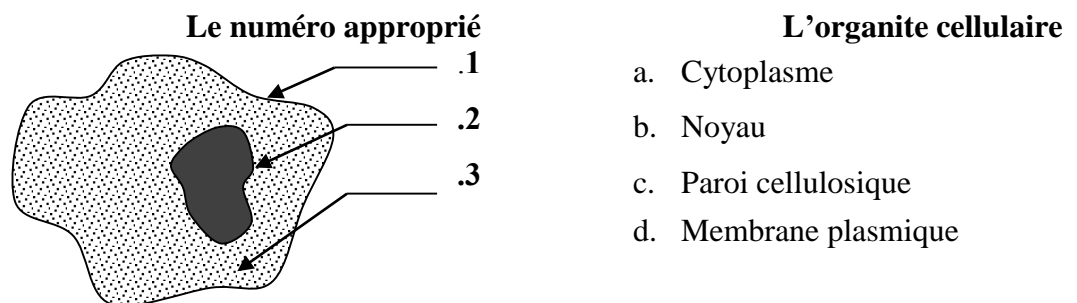
1. Lait
2. Beur
3. Huile
4. Miel

L'élément nutritionnel fondamental qui le constitue

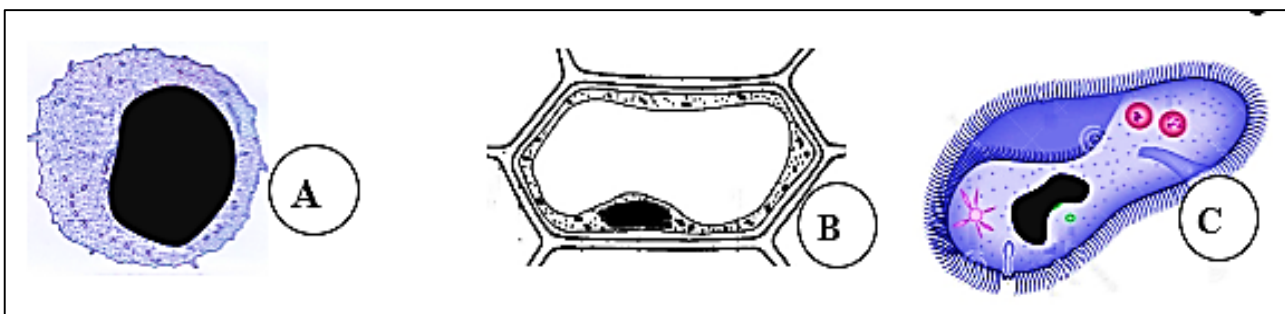
- a. Glucides
- b. Lipides
- c. Calcium

17 La figure suivante illustre un dessin simplifié d'une cellule animale.

Reliez chaque organe cellulaire au numéro approprié :



18 A partir des dessins des éléments (A), (B) et (C), choisissez la bonne suggestion en mettant une (X) dans la case convenable :



- a. Chacun des éléments (A), (B) et (C) représente une cellule animale.
- b. L'élément (A) est un animal, pas une cellule et l'élément (C) est une cellule, pas un animal.
- c. Le concept de cellule ne peut être généralisé aux animaux et aux plantes.
- d. Bien qu'ils soient différents, les éléments A, B et C sont des cellules vivantes.

19 Parmi les mesures d'hygiène du système digestif, c'est d'assurer la protection des dents contre la carie.

a. Donnez deux causes de carie dentaire :

.....

.....

b. Proposez deux types de mesures préventives pour protéger les dents des caries dentaires :

.....

.....

20 Les maladies respiratoires comptent parmi les principales causes de décès dans le monde. La pollution et certaines mauvaises habitudes sont les principaux facteurs responsables de leur propagation.

a. Donnez deux agents responsables des pathologies respiratoires.

.....

.....

b. Proposez deux habitudes à suivre pour se protéger des maladies respiratoires.

.....

.....

21 Les cinq sens de l'homme sont exposés à des dangers qui peuvent les abîmer.

➤ Reliez par flèche chaque sens au danger auquel il peut être exposé :

Sens

1. L'ouïe
2. La vue
3. Le toucher
4. Le goût
5. L'odorat

Type de danger

- a. Fumée automobile
- b. Sons puissants
- c. Matière très chaude
- d. La poussière

Fin du test

Bonne chance à tous !