

1- A- Schématisez une cellule animale et attribuez à chaque organe le terme qui convient :

B- citez deux exemples de milieux naturels :

.....

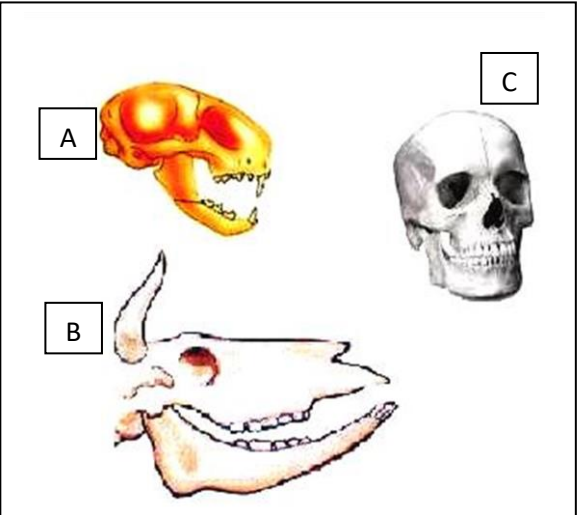
C- classez les composantes suivantes dans le tableau ci-dessous :

Le sol – la paramécie – l’ognon – le poisson – le haricot – l’eau.

Etres vivants			Etres non vivants
Animal pluri cellulaire	Animal unicellulaire	Végétaux	

2- Les animaux se différencient selon leur adaptation aux régimes alimentaires

-écrire la lettre de chaque crâne dans la case du régime alimentaire

	<input type="text"/>	<b>Carnivore</b>	<input style="width: 40px;" type="text"/>
	<input type="text"/>	<b>Herbivore</b>	<input style="width: 40px;" type="text"/>
	<input type="text"/>	<b>Omnivore</b>	<input style="width: 40px;" type="text"/>
	<input type="text"/>	<b>Denture complète</b>	<input style="width: 40px;" type="text"/>

3- Relier chaque aliment par sa classification

<u>classification</u>		<u>aliment</u>
aliments énergétiques -1	<input style="width: 30px; height: 15px;" type="text"/> a	Fruits et légumes
aliments fonctionnels -2	<input style="width: 30px; height: 15px;" type="text"/> b	Viands et poissons
aliments bâtisseurs -3	<input style="width: 30px; height: 15px;" type="text"/> c	huile et beurre

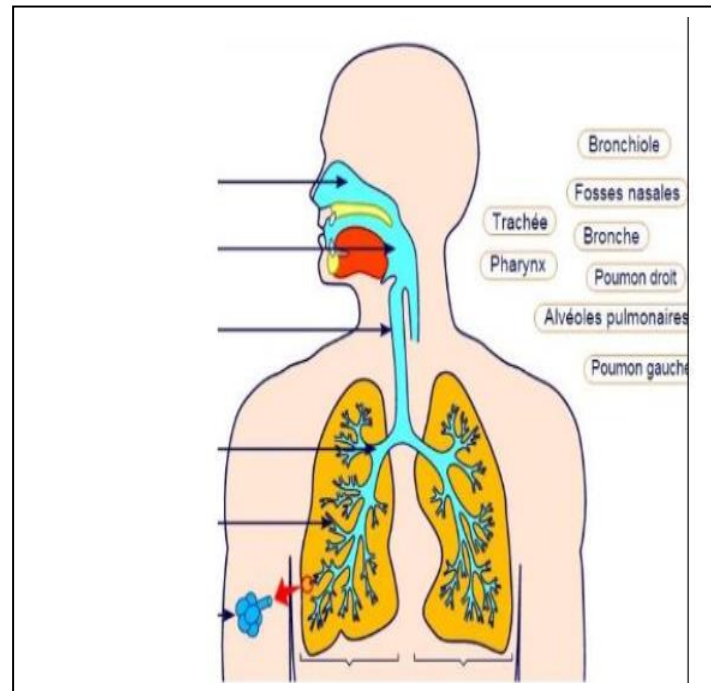
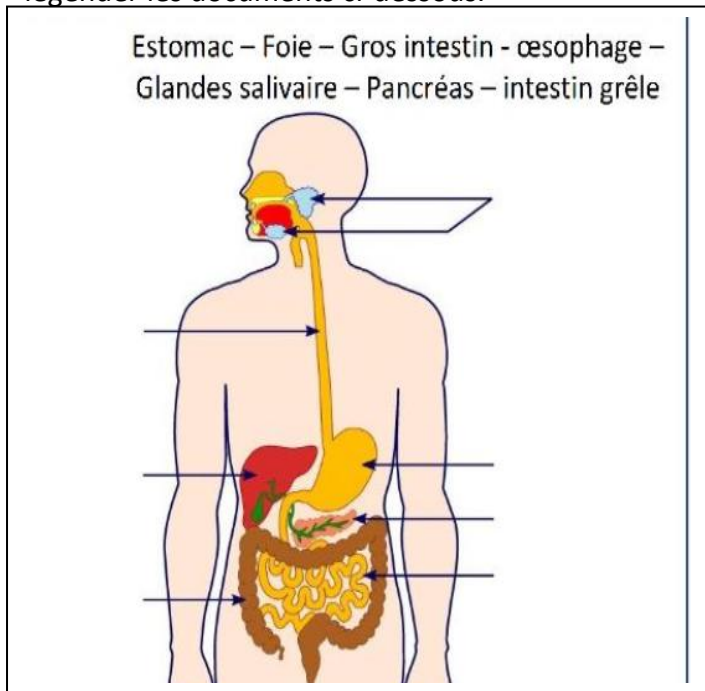
4 - déterminer les propositions correctes

- l'alimentation est équilibrée tant qu'elle est composée de:

- protéines et lipides et vitamines sels minéraux
- protéines et lipides vitamines
- protéines et lipides et sucres sels minéraux
- protéines et sucres et sucres sels minéraux

## 5 – Les schémas suivants montrent les organes de l'appareil digestif et de l'appareil respiratoire :

- légendez les documents ci-dessous.



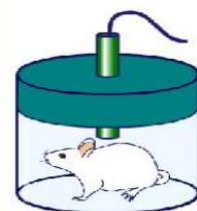
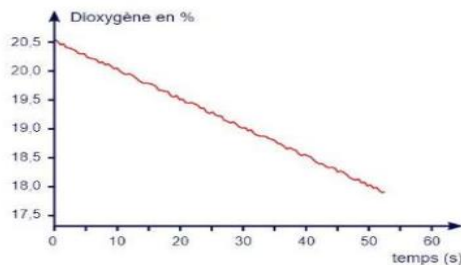
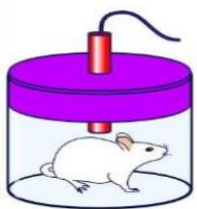
### 6- Répondez par vrai ou faux :

- 1) La respiration correspond à un apport de  $\text{CO}_2$  et un rejet d' $\text{O}_2$  .....
- 2) les incisives permettent de broyer les aliments .....
- 3) la respiration chez les végétaux se déroule pendant la nuit seulement .....
- 4) l'eau iodée permet de chercher l'amidon dans un aliment .....
- 5) l'amidon est un sucre composé synthétisé par les végétaux verts .....
- 6) la nutrition assure l'apport de l'énergie pour un être vivant .....
- 7) la digestion n'a pas d'effet sur les aliments consommés .....
- 8) les poumons sont riches en vaisseaux sanguins .....
- 9) le sang intervient dans la nutrition de l'organisme humain .....

## -Raisonnement scientifique

Pour mettre en évidence les échanges de dioxygène  $\text{O}_2$  et de dioxyde de carbone  $\text{CO}_2$  chez un animal. On réalise les expériences suivantes :

On dispose d'une souris, d'une boîte et d'un capteur mesurant la teneur en dioxygène et dioxyde de carbone dans l'air.



1- Déterminer la teneur en  $\text{O}_2$  et en  $\text{CO}_2$  au début de l'expérience.

2- Déterminer la teneur en  $\text{O}_2$  et en  $\text{CO}_2$  après 50 secondes.

3- Décrire la variation de la teneur en  $\text{O}_2$  en fonction du temps.

4- Décrire la variation de la teneur en  $\text{CO}_2$  en fonction du temps.

5- Que peut-on déduire concernant la respiration de cet animal ?