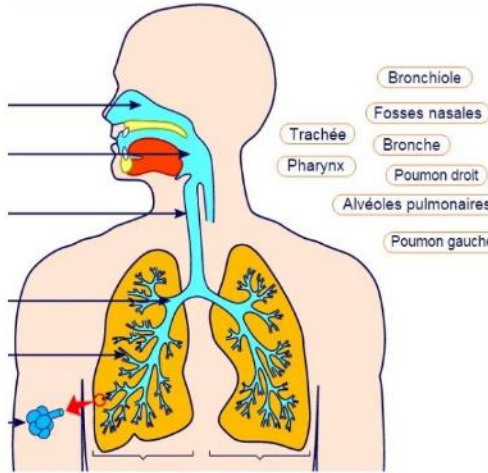


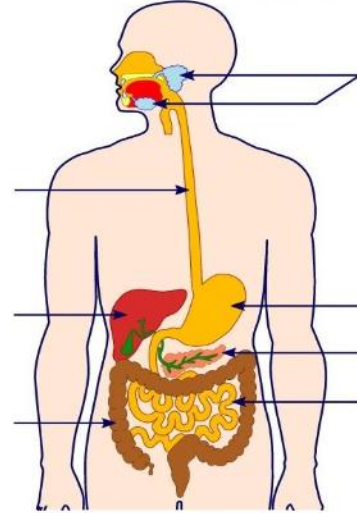


RESTITUTION DES CONNAISSANCES

1- Légénder les documents, et compléter le tableau ci-dessous



Estomac – Foie – Gros intestin - œsophage –
 Glandes salivaires – Pancréas – intestin grêle



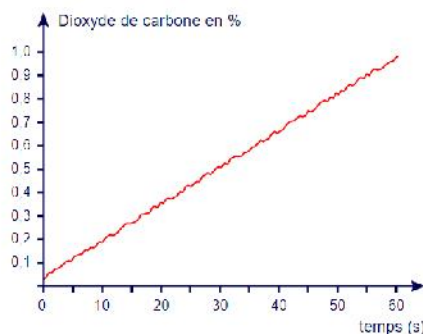
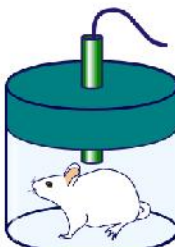
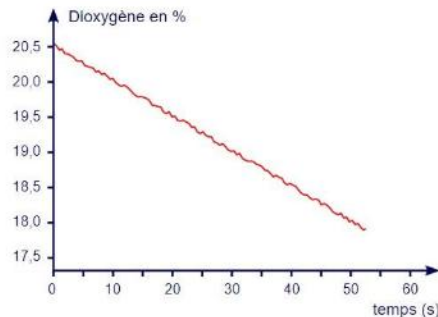
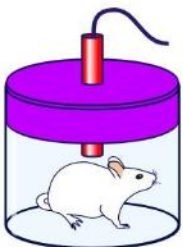
Nom de l'appareil	
Fonction de l'appareil	

2- Indiquer pour chaque sens, l'organe sensoriel responsable et le stimulus.

Sens	Vue	Gout	Odorat	Ouïe	Toucher
Organe sensoriel	Œil				
Stimulus	La lumière				

RAISONNEMENT SCIENTIFIQUE (10pts)

Pour mettre en évidence les échanges de dioxygène O₂ et de dioxyde de carbone CO₂ chez un animal. En réalise les expériences suivantes :
 On dispose d'une souris, d'une boîte et d'un capteur mesurant la teneur en dioxygène et dioxyde de carbone dans l'air.



- Déterminer la teneur en O₂ et en CO₂ au début de l'expérience.

- Déterminer la teneur en O₂ et en CO₂ après 50 Seconds.

- Décrire la variation de la teneur en O₂ en fonction du temps.

- Décrire la variation de la teneur en CO₂ en fonction du temps.

- Que peut-on déduire concernant la respiration de cette animale
