

Evaluation diagnostique en SVT 2ème BAC – PC option française

Diagnostic des connaissances

I. Répondez par 'vrai' ou 'faux' :

- Les sucres font partie de la matière organique.
- Les protéines sont formées d'une chaîne d'acide gras.
- La photosynthèse est réalisée par tous les êtres vivants.
- La respiration est réalisée par tous les êtres vivants.

II. Reliez chaque terme de la colonne A avec la définition qui lui correspond sur la colonne B :

Colonne A	Colonne B
ATP	est un solide consolidé qui est formé de minéraux
Roche	Constituant cellulaire qui renferme l'information génétique.
Chromosome	Déformation tectonique cassante au niveau des roches.
Faïlle	Molécule renfermant des liaisons riches en énergie.

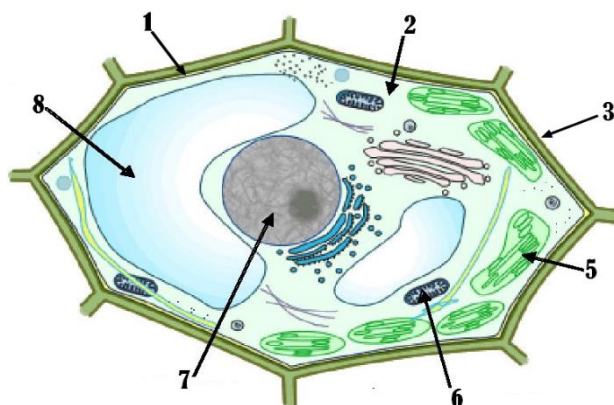
III. Donnez une définition simple aux termes suivants :

- Energies renouvelables.
- Respiration cellulaire.
- La tectonique des plaques.

IV. Citez :

- 2 types des micro-organismes
- 2 types roches magmatiques.
- 3 sources de la pollution.
- 2 rôles du muscle.

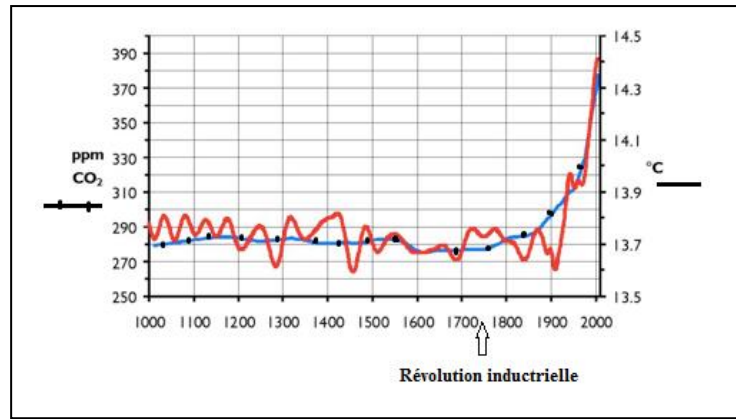
V. Donnez un titre au schéma ci-contre et légendez-le :



Diagnostic des compétences (Analyse , raisonnement scientifique ...)

Exercice 1 :

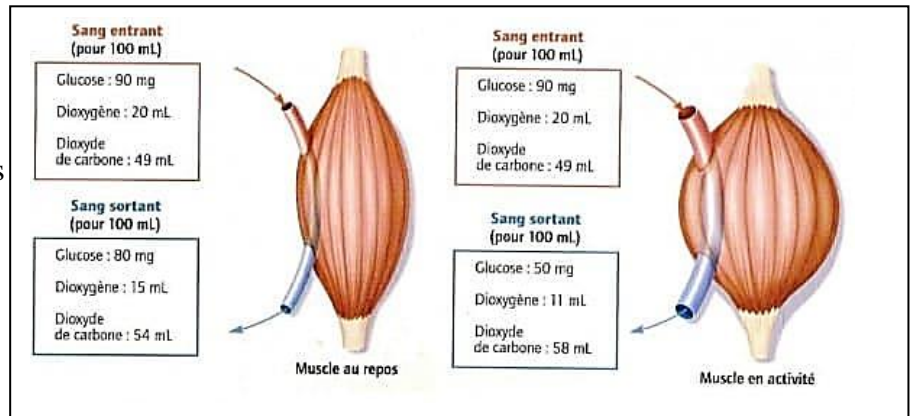
Le graphe ci-dessous représente le flux de CO₂ émis dans l'atmosphère et l'évolution de la température moyenne de la Terre, entre les années 1000 et 2000 .



1. **Décrivez** l'évolution du taux de CO₂ et de la température sur Terre entre les années 1000 et 2000.
2. **Expliquez** la relation entre l'évolution du taux de CO₂ et de la température sur Terre.
3. **Proposer** des hypothèses qui peuvent expliquer l'évolution de CO₂ à partir de 1750.

Exercice 2 :

Le schéma ci-dessous, présente les résultats des échanges réalisés par le muscle de la cuisse (en repos et en activité) avec le sang, chez un sportif.



1. **Comparez** les quantités de glucose, de O₂ et de CO₂ échangés entre le muscle et le sang , en cas de repos et en cas d'activité.
2. **Interprétez** ces résultats.

Exercice 3 :

La brebis Dolly , née en 1996, est le premier clone né à partir d'un noyau de cellule "adulte".

Le document ci-contre résume l'expérience de clonage de la brebis 'Dolly'.

- **Rédigez** un texte à partir du document, résumant les étapes de cette expérience.

