

Test diagnostique.

Sciences de la vie et de la terre.

1 bac, SM option français.

Prof : Mohamed BOUMMANE.

I- La géodynamique externe.

A-

1- Définir les termes suivants :

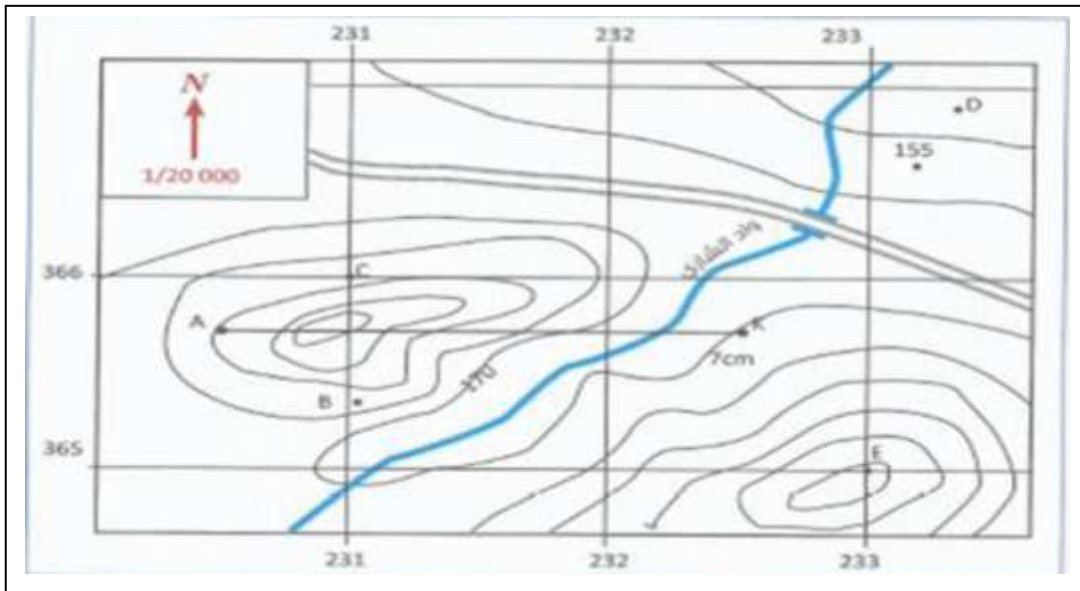
- La carte topographique :
- La diagénèse :
- La fossilisation :
- La datation relative :

2- Vrai ou faux :

- Les fossiles de faciès se caractérisent par une grande extension temporelle et une faible extension géographique. Vrai Faux
- La datation relative est basée sur les bons fossiles stratigraphiques. Vrai Faux
- Le vent est un agent d'érosion. Vrai Faux
- L'orientation sur le terrain nécessite une carte topographique seulement. Vrai Faux

B-

Le document ci-dessous représente un extrait de la carte topographique d'une région donnée au Maroc.



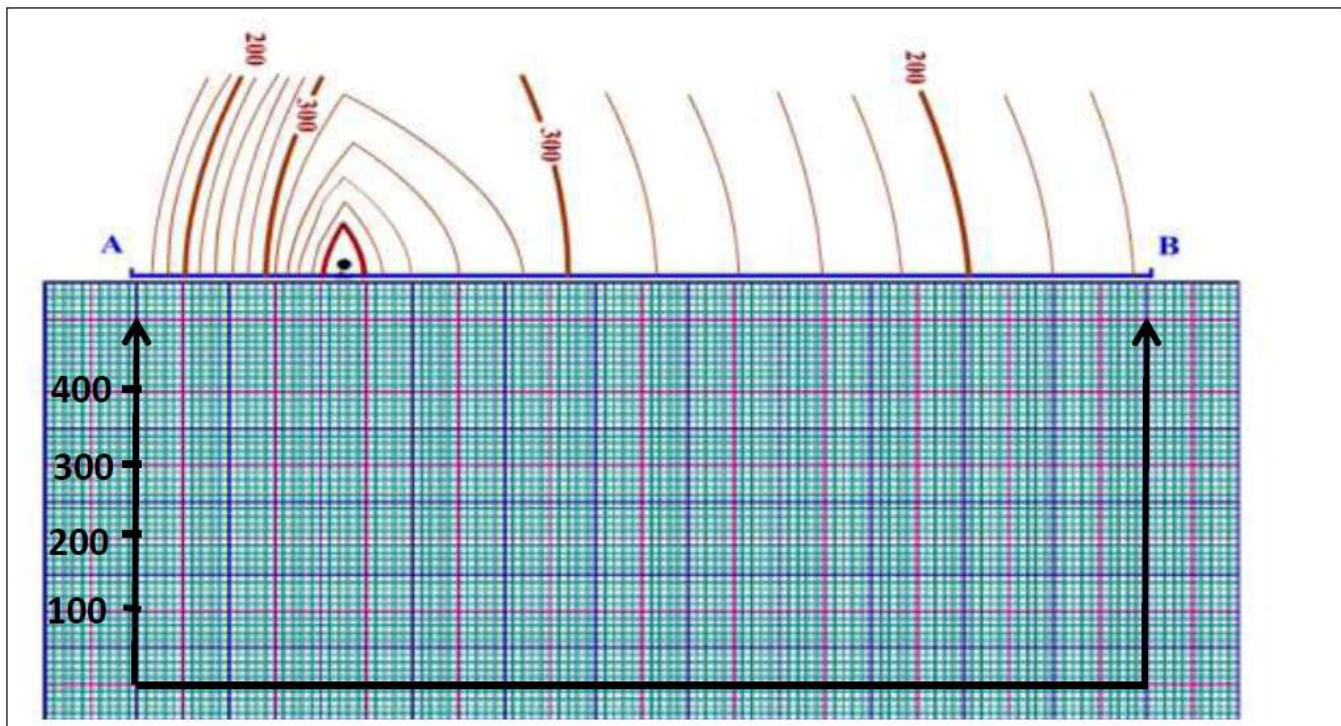
1- Expliquer comment orienter la carte topographique à l'aide de la boussole.

2- Quelles sont les altitudes des points : A :, k :

3- Calculer en Km la distance réelle entre A et k.

4- Trouver l'équidistance (la différence d'altitude entre deux courbes de niveau successives) de cette carte.

5- Réaliser le profil topographique de la coupe AB.



II- L'hérédité.

A-

1- Définir les termes suivants :

○ Fécondation :

○ Programme génétique :

○ Caractère :

○ Gène :

2- Vrai ou faux :

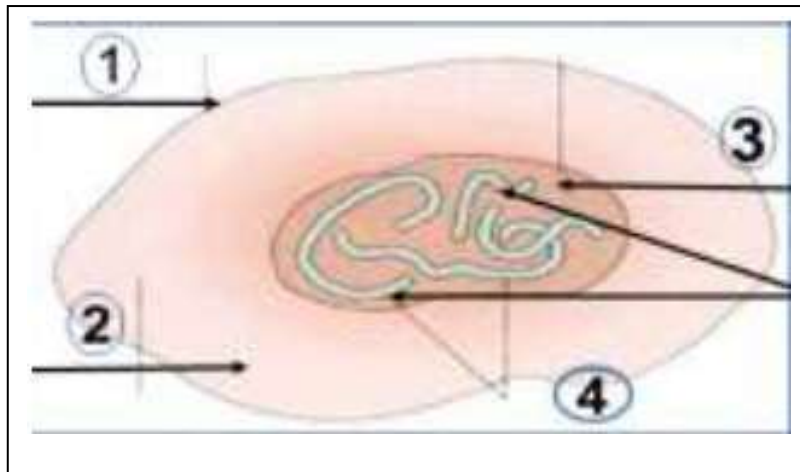
- Caractère héréditaire : Propriété héréditaire transmissible d'une génération à une autre.

Vrai Faux

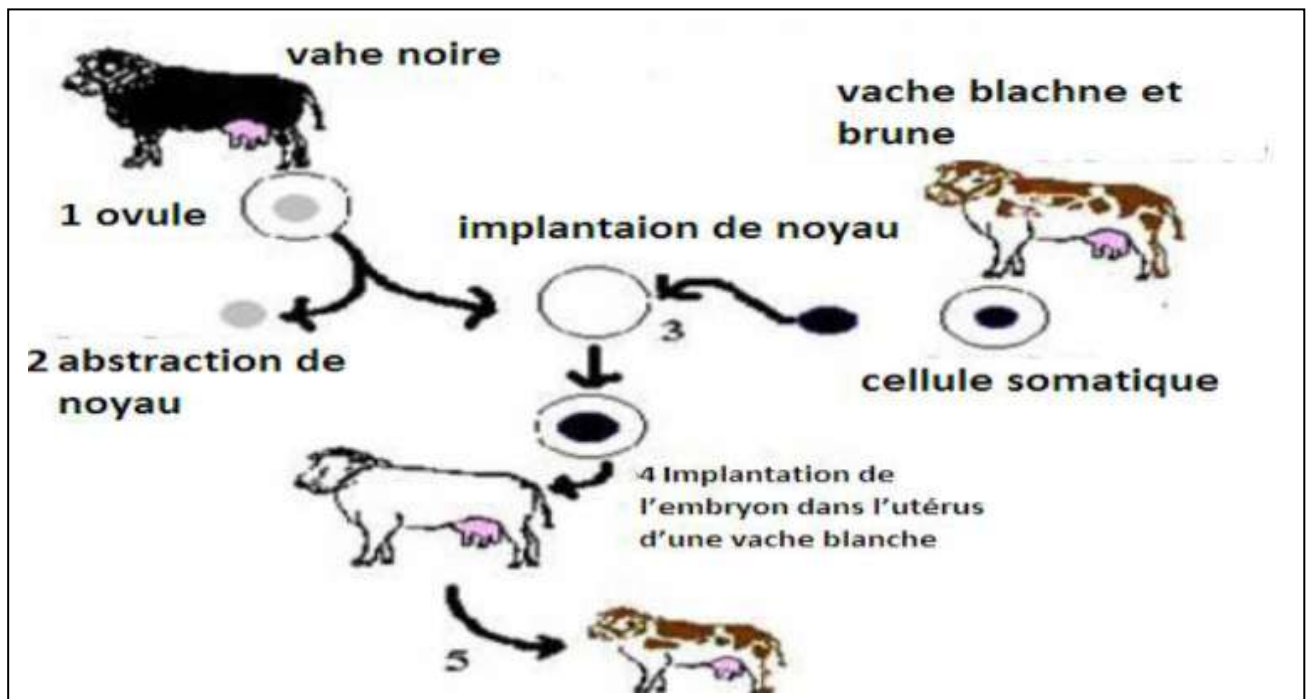
- La couleur des yeux, celle des cheveux ou encore la forme du visage sont des caractères héréditaires.

Vrai Faux

3- Le schéma ci-dessous représente une cellule en division, légendez le.



4-



5- Que pouvez-vous conclure de l'expérience document au-dessus ?

.....

.....