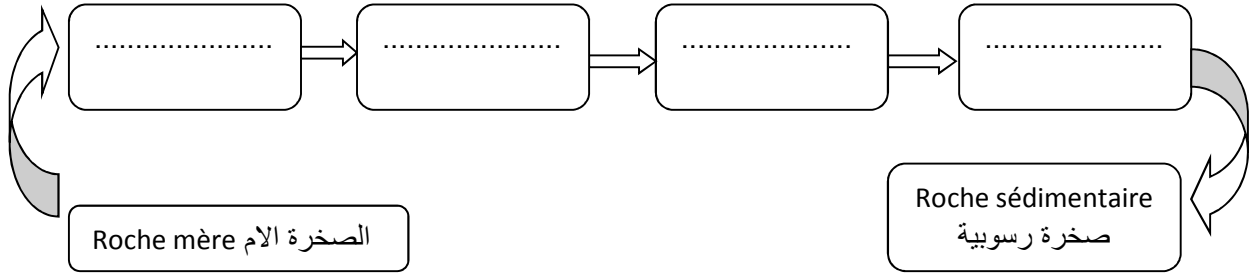


Partie 1 : Géologie

1 – les roches sédimentaires sont formées à partir de la roche mère selon quatre processus sédimentaire, lesquels : مراحل تشكل الصخور الرسوبية:



2- L'érosion : الحث

- A. - transforme les paysages,
- B. - forme les fossiles,
- C. - est due uniquement à l'Homme,
- D. - peut être causée par la pluie.

3- Le terme d'érosion désigne :

- A. - le transport des sédiments,
- B. - l'altération de la roche,
- C. - le dépôt des sédiments,
- D. - la formation des fossiles.

4- Les sédiments se transforment en roche :

- A. - grâce à l'action du froid en hiver,
- B. - grâce à l'action de l'Homme,
- C. - grâce à l'action du vent,
- D. - grâce à la pression qui les compacte.

5 – la diagenèse :

- A- est la dégradation des roches
- B- est la transformation des sédiments en roche consolidé
- C- est la formation des fossiles
- D- est la dissolution des roches

6- Les fossiles : المستحاثات

- A. - sont des restes ou des traces d'organismes ayant vécu dans le passé,
- B. - sont toujours d'origine animale,
- C. - peuvent être présents dans les roches sédimentaires,
- D. - permettent de reconstituer les paysages anciens.

8 -Le modelé actuel des paysages résulte des événements suivants, et dans cet ordre :

- A. - sédimentation (الترسب) – érosion (الحث) – transport,(النقل)
- B. - érosion – sédimentation – transport,
- C. - érosion – transport – sédimentation,
- D. - sédimentation – transport – érosion.

9 -Les particules solides issues de l'érosion se déposent dans les cours d'eau :

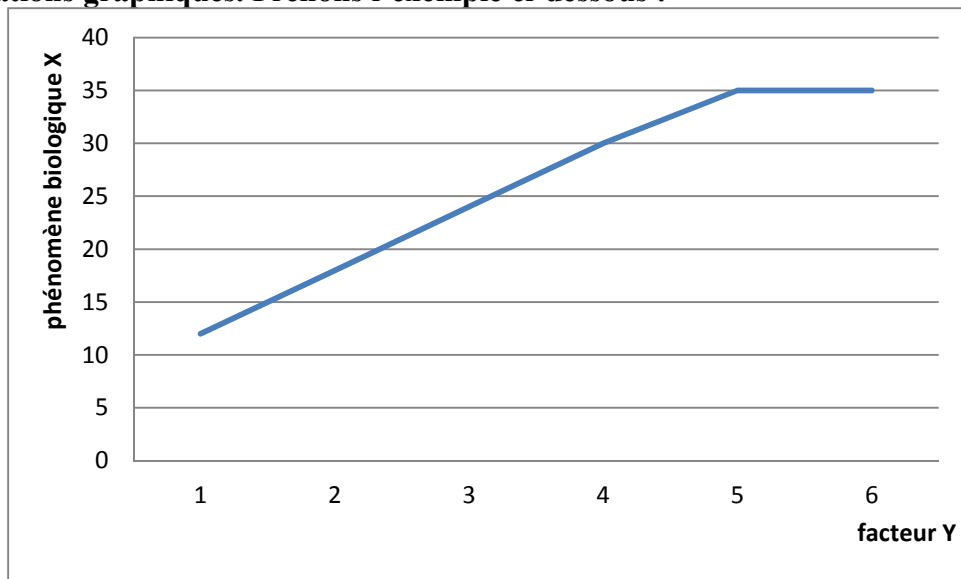
- A. - quand la vitesse du courant diminue,
- B. - quand la vitesse du courant augmente,
- C. - plus ou moins loin en fonction de leur taille,
- D. - cela s'appelle la sédimentation.

10- les roches sédimentaires peuvent être classés en 3 grandes classes : أصناف الصخور الرسوبية:

.....

Partie 2 : Biologie

- 1- Schématiser une cellule et indiquer ces différents composants. رسم تخطيطي لخلية.
- 2- Quels sont les éléments nécessaires pour la croissance des plantes ?
- 3- Qu'appel ton les structures responsables de l'absorption de l'eau et des sels minéraux par les plantes ?
- 4- Qu'est-ce que la photosynthèse (التركيب الضوئي)?
- A. Une réaction se déroulant généralement chez les minéraux
 - B. Une réaction se déroulant généralement chez les animaux
 - C. Une réaction se déroulant généralement chez les plantes
 - D. Une réaction se déroulant généralement chez les organismes autotrophes
- 5- Lors de la photosynthèse, la plante :
- A. Rejette du CO₂ et absorbe l'O₂
 - B. Rejette de l'O₂ et absorbe du CO₂
 - C. Produisent la matière organique
 - D. Ni l'un, ni l'autre
- 6- La couleur verte des plantes est :
- A. Due à la présence de l'amidon (النشأ)
 - B. Due à la présence d'un pigment chlorophyllien, la chlorophylle(اليخضور)
 - C. Due à l'absorption des rayonnements verts (اشعاعات خضراء) par la chlorophylle
 - D. Due à l'absorption de tous les rayonnements lumineux sauf les verts
- 7- Les résultats des expériences en SVT sont représentés sous différentes formes, y comprises les représentations graphiques. Prenons l'exemple ci-dessous :



7-1 Donner un titre à ce graphique en utilisant les axes

7-2 Analyser ce graphique

.....

.....

Bon courage 😊