

Nom :
 Prénom :
 Classe :

Evaluation diagnostique

1) Donner deux exemples du milieu naturel ; et citer 3 êtres vivants pour chaque milieu ?

اعط مثالين لوسطين طبيعيين، ثم أذكر ثلاث كائنات حية تعيش فيها

Milieu naturel	وسط طبيعي	Êtres vivants	الكائنات الحية
1-.....		1-..... 2-..... 3-.....	
2-.....		1-..... 2-..... 3-.....	

2) Compléter le tableau suivant par :

Arbres ; roches ; air ; animaux ; herbes ; humidité ; eau ; température ; le sol ; insectes ; dioxygène.

vivant	Non vivant

3) Répondez par « Vrai » ou « faux » devant chaque suggestion :

أجب بصحيح أو خطأ امام كل اقتراح

La protection du sol se fait par :

حماية التربة تتم ب :

- Surpâturage.
- Surexploitation du bois de foret.
- Alternance des cultures.

- الرعي الجائر
- الاستغلال المفرط للغابات
- تغيير نوع المزروعات في الاراضي الفلاحية

4) L'utilisation excessive des engrais.

الاستعمال المفرط للاسمدة

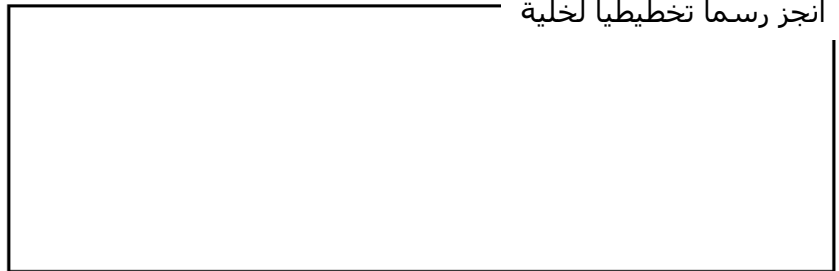
5) Le rendement agricole dépend de la qualité du sol, Citer trois techniques pour améliorer la qualité du sol.

المردودية الزراعية تتغير حسب جودة التربة، اذكر ثلاث تقنيات من أجل تحسين جودة التربة

- 1-
- 2-
- 3-

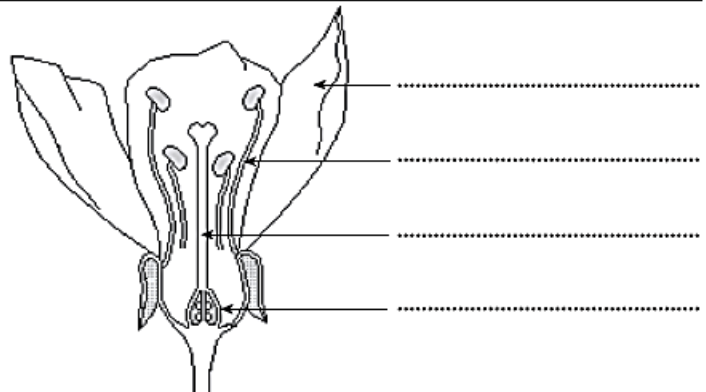
5) Réaliser un schéma annoté d'une cellule .

أنجز رسماً تخطيطياً لخلية



6) Le schéma suivant montre une coupe longitudinale d'une fleur.

Annoter convenablement le schéma.



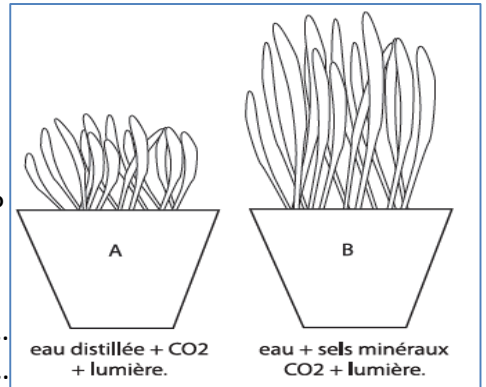
7) Le schéma suivant montre le résultat d'une culture des graines de maïs dans le milieu A et B :

a) Trouver la différence entre les conditions du milieu A et B ?

.....

b) Décrire le résultat de l'expérience ? qui peut-on en déduire ?

.....

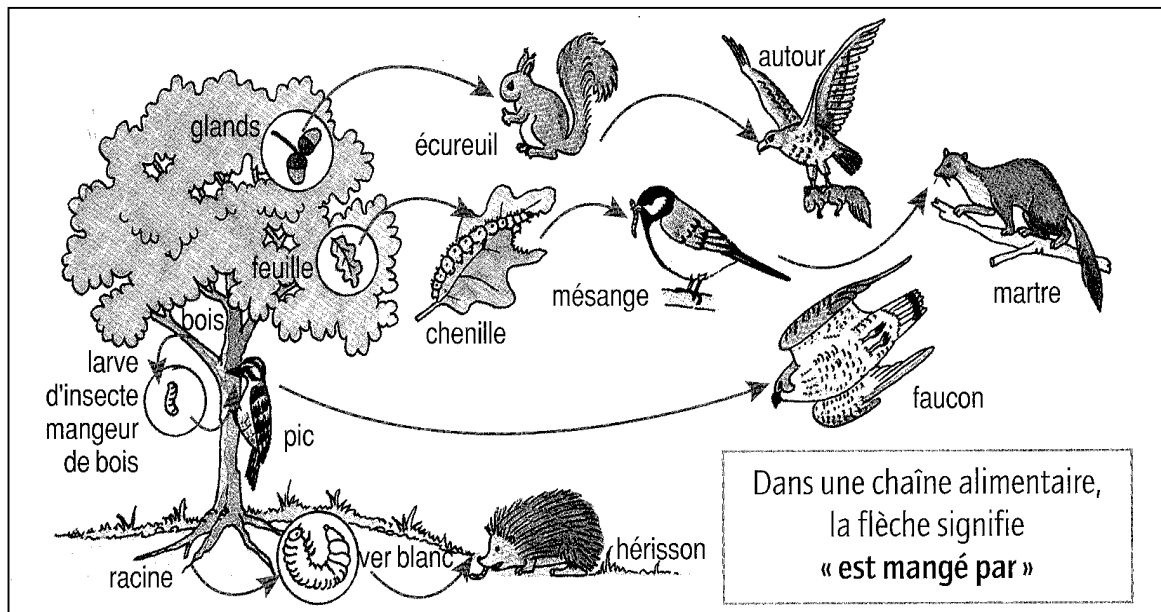


8) Cocher la bonne réponse : Le cycle de développement d'une plante est :

- 1) Graine → plante adulte → plante jeune .
- 2) Graine → plante jeune → plante adulte .
- 3) Plante jeune → graine → plante adulte .
- 4) Plante adulte → plante jeune → graine .

9) La figure suivante représente les relations alimentaires dans le forêt :

الوثيقة التالية تمثل العلاقات الغذائية في الغابة :



a) Que signifient les flèches qui sont tracées sur ce schéma ? ما دلالة الأسهم الممثلة على الوثيقة ؟

.....

b) Écris une chaîne alimentaire de 4 être vivant de ce milieu.

.....

10) Au laboratoire des SVT, des élèves du tronc commun, ont fait chauffer de l'eau et ils ont mesuré sa température durant toutes les minutes. Voici leurs résultats :

Temps (min)	0	1	2	3	4	5	6	7
Température (°C)	10	25	40	55	70	85	85	85

A) Tracer le graphe qui représente les variations de la température de l'eau en fonction du temps :

Tu prendras comme échelle : +2cm pour 1min sur l'axe des abscisses, + 1cm pour 10°C sur l'axe des ordonnées.

B) Décrire le graphe trouvé ? صف المنحنى المنجز.

.....
