

EVALUATION DIAGNOSTIQUE
SCIENCES DE LA VIE ET DE LA TERRE

Année scolaire: 2018/2019

Prof:

TC SF

Nom:

Classe:

1) Donner deux exemples du milieu naturel ; et citer 3 êtres vivants pour chaque milieu ?

Milieu naturel	Etres vivants		
.....	1.....	2.....	3.....
.....	1.....	2.....	3.....

2) Compléter le tableau suivant par :

arbres ; roches ; air ; animaux ; herbes ; humidité ; eau ; température ; insectes ; dioxygène ; lumière

vivant	Non vivant

3) Citer les 4 composantes du sol :

a

c

b

d

4) Répondez par « Vrai » ou « faux » devant chaque suggestion :

La protection du sol se fait par :

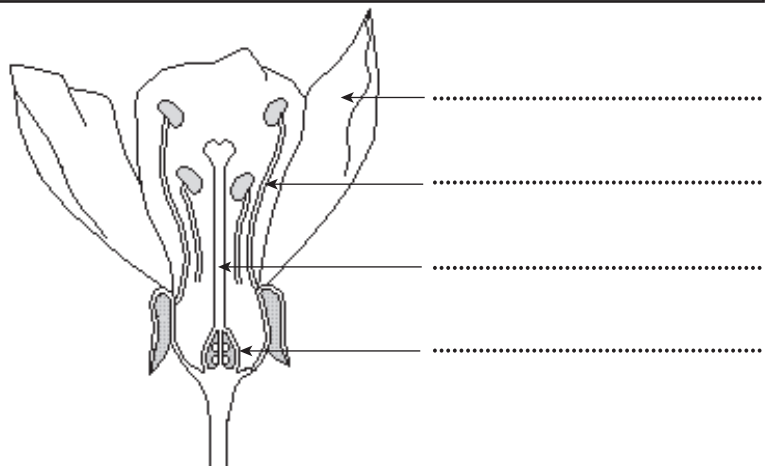
- Surpâturage.
- Surexploitation du bois de forêt.
- Alternance des cultures.
- L'utilisation excessive des engrais.

5) Réaliser un schéma annoté d'une cellule .



6) Le schéma suivant montre une coupe longitudinale d'une fleur.

Annoter convenablement le schéma.

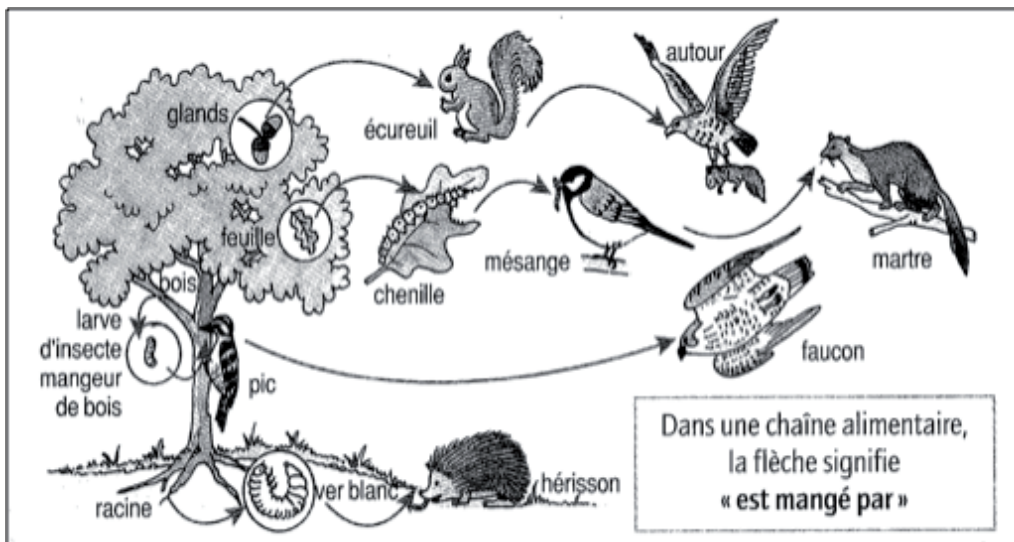


7) Cocher la bonne réponse :

Le cycle de développement d'une plante est :

- Graine → plante adulte → plante jeune .
- Graine → plante jeune → plante adulte .
- Plante jeune → graine → plante adulte .
- Plante adulte → plante jeune → graine .

8) la figure suivante représente les relations alimentaires dans la forêt :



a) Que signifie les flèches qui sont tracées sur ce schéma ?

.....

b) Donner une chaîne alimentaire composée de 4 maillons de ce milieu.

.....

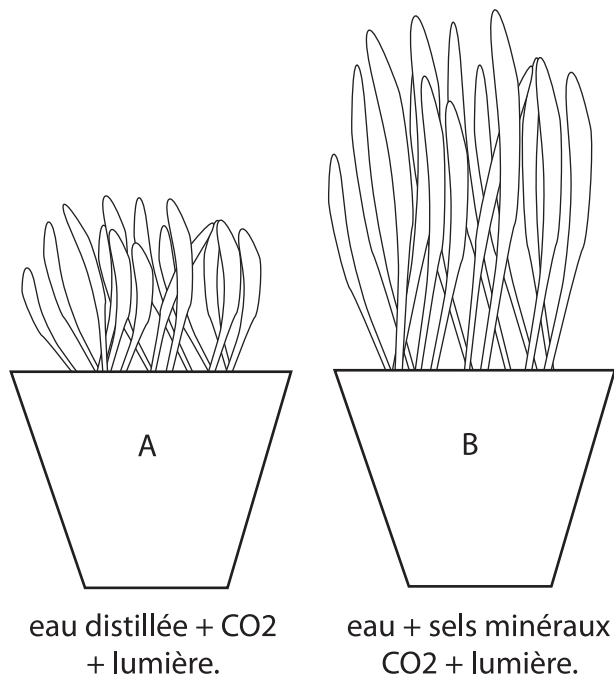
9) Le schéma suivant montre le résultat d'une culture des graines de maïs dans le milieu A et B :

a) Trouver la différence entre les conditions du milieu A et B ?

.....

b) Décrire le résultat de l'expérience ? que peut-on en déduire ?

.....



10) Au laboratoire des SVT, des élèves du tronc commun, ont fait chauffer de l'eau et ils ont mesuré sa température durant toutes les minutes. Voici leurs résultats :

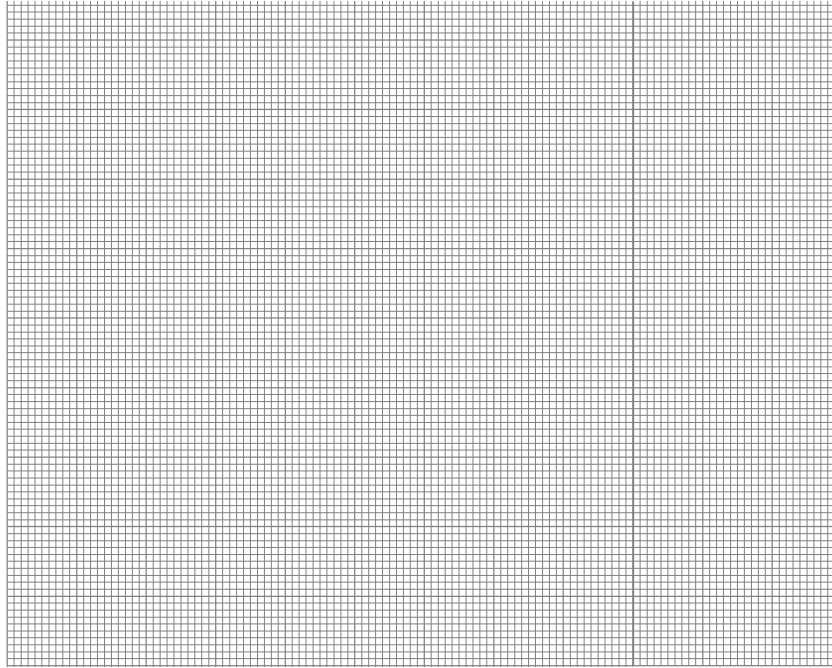
Temps (min)	0	1	2	3	4	5	6	7
Température (°C)	10	25	40	55	70	85	85	85

a) Tracer le graphe qui représente les variations de la température de l'eau en fonction du temps :

Tu prendra comme échelle :

- 1,5cm pour 1min sur l'axe des abscisses ,

- 1cm pour 10°C sur l'axe des ordonnées .



b) Décrire le graphe .

.....

.....

.....

11) Dans une région du Canada, les chercheurs ont estimé le nombre des lynx et des lièvres entre 1885 et 1935. Le graphe ci-dessous donne les résultats obtenus:



a) Comment évolue le nombre de lynx par rapport au nombre des lièvres au fil des années ?

.....

b) Comment le nombre des lièvres peut-il influencer le nombre de lynx ?

.....

c) Comment le nombre de lynx peut-il influencer le nombre de lièvres ?

.....