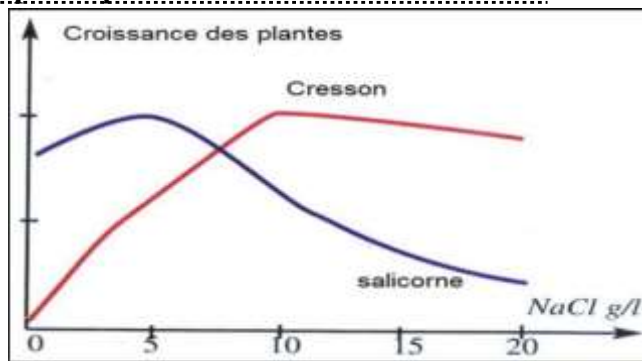
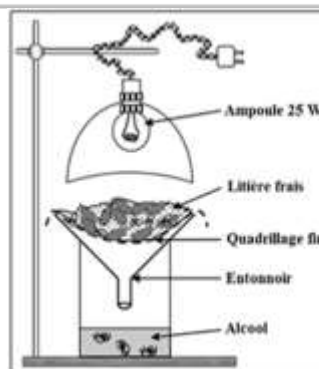


Document 20: Exemple de plantes vivent sur des sols salins.



Document 21: Extraction de la faune par l'appareil de Berlèse

Le Berlèse est un appareil formé d'un entonnoir dans lequel on dispose un échantillon de sol, il est surmonté par une lampe et se vide dans un récipient.



Antonio Berlèse est un entomologiste (étudie les insectes) italien, né le 26 juin 1863 et mort le 24 octobre 1927



Expliquer le principe de fonctionnement de l'appareil de Berlèse.

Document 22: Quelques espèces de la faune du sol et leurs caractéristiques

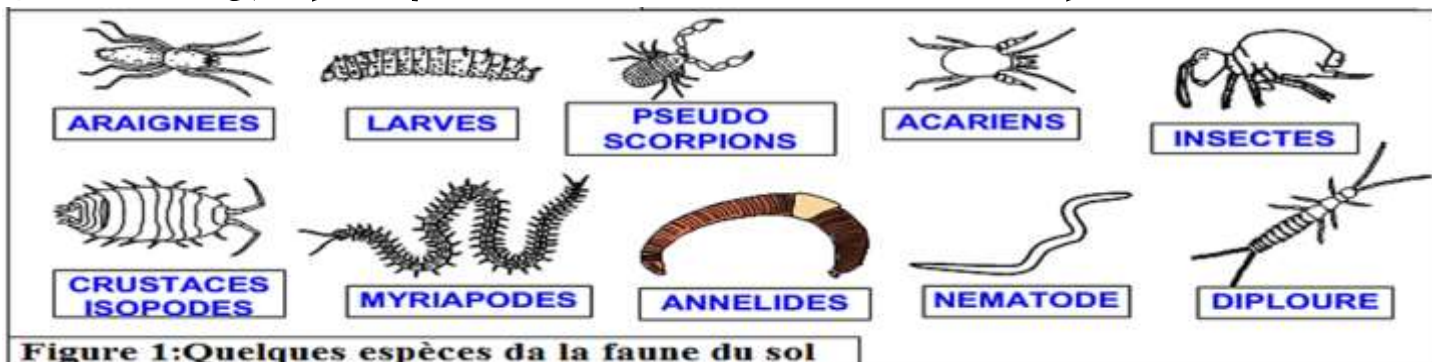


Figure 1: Quelques espèces de la faune du sol

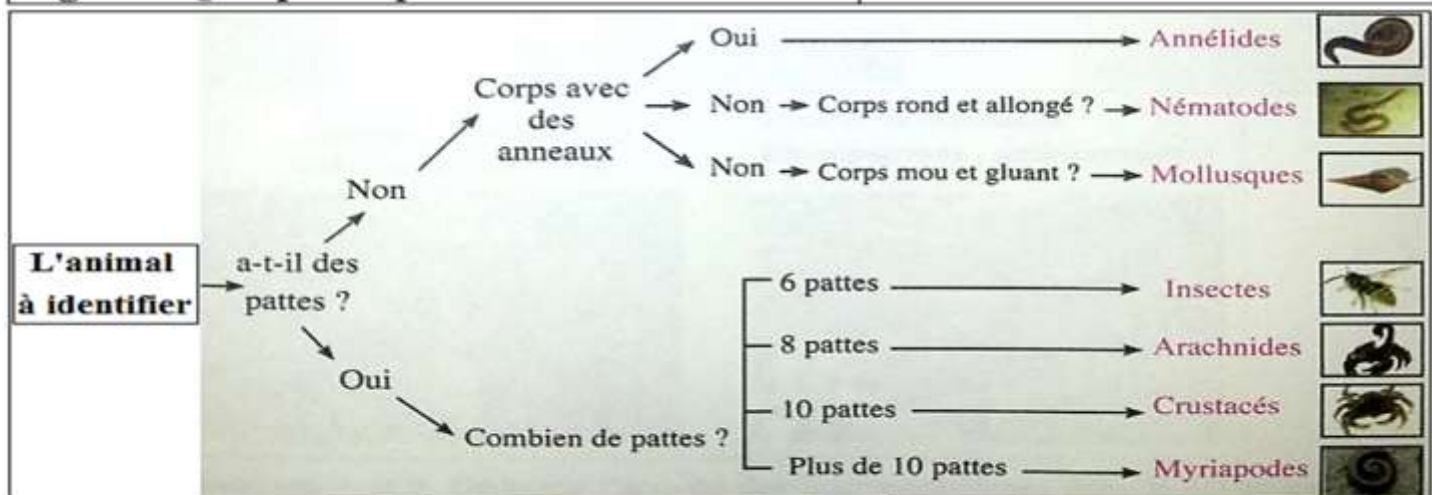


Figure 2 : Clé de détermination des animaux du sol