

Fiche de méthodologique Réaliser un profil topographique

ATTENTION : Dans un premier temps toutes les inscriptions doivent être écrites au crayon de papier

Etape 1 : Tracer un axe horizontal sur le papier millimétré en respectant l'échelle (= 1 cm représente 5,6 km sur le terrain).

Tracer un axe vertical en respectant l'échelle des altitudes (= 1 cm représente 20 m en altitude).

Etape 2 : Placer le bord du papier millimétré le long de l'axe AB.

Chaque fois qu'une courbe de niveau recoupe cette ligne AB, marquer le bord du papier millimétré et indiquer l'altitude.

Etape 3 : Reporter ensuite chaque point en tenant compte de son altitude.

Etape 4 : Relier les points entre eux.

Etape 5 : Indiquer sur le profil topographique, l'ouest, l'est, la localisation des cours d'eau (Oze et Ozerain) et d'Alise sainte reine.

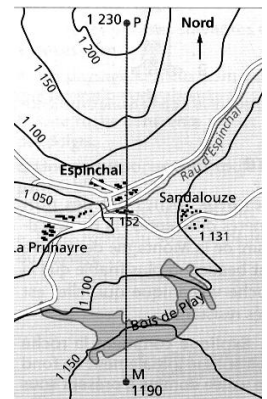
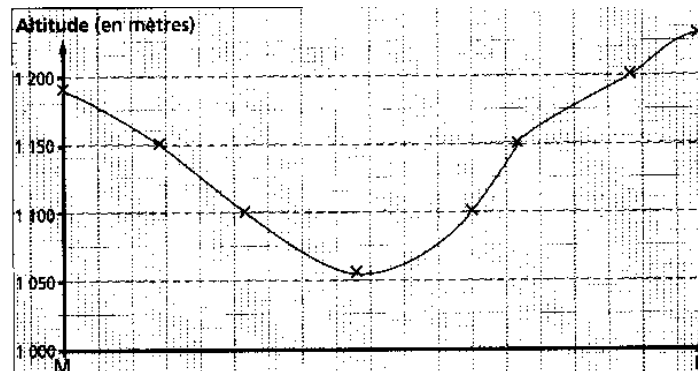
Etape 6 : Coller le profil topographique ainsi réalisé sur une feuille de classeur (21 / 29,7) en y indiquant vos nom, prénom et classe.

Etape 7 : Donner un titre en précisant à partir de quel extrait de carte géologique le profil a été réalisé.

Exemple de profil topographique

Il s'agit d'une coupe verticale dans le relief selon un tracé MP sur la carte.

Elle est réalisée à partir d'une carte topographique.



Fiche de méthodologique Réaliser un profil topographique

ATTENTION : Dans un premier temps toutes les inscriptions doivent être écrites au crayon de papier

Etape 1 : Tracer un axe horizontal sur le papier millimétré en respectant l'échelle (= 1 cm représente 5,6 km sur le terrain).

Tracer un axe vertical en respectant l'échelle des altitudes (= 1 cm représente 20 m en altitude).

Etape 2 : Placer le bord du papier millimétré le long de l'axe AB.

Chaque fois qu'une courbe de niveau recoupe cette ligne AB, marquer le bord du papier millimétré et indiquer l'altitude.

Etape 3 : Reporter ensuite chaque point en tenant compte de son altitude.

Etape 4 : Relier les points entre eux.

Etape 5 : Indiquer sur le profil topographique, l'ouest, l'est, la localisation des cours d'eau (Oze et Ozerain) et d'Alise sainte reine.

Etape 6 : Coller le profil topographique ainsi réalisé sur une feuille de classeur (21 / 29,7) en y indiquant vos nom, prénom et classe.

Etape 7 : Donner un titre en précisant à partir de quel extrait de carte géologique le profil a été réalisé.

Exemple de profil topographique

Il s'agit d'une coupe verticale dans le relief selon un tracé MP sur la carte.

Elle est réalisée à partir d'une carte topographique.

