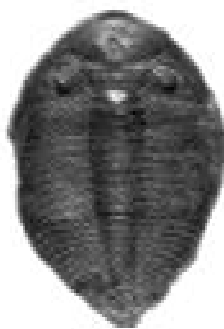


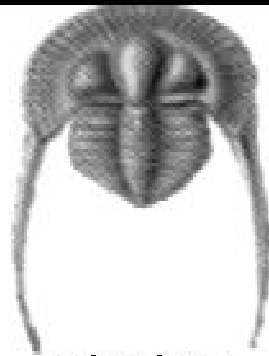
phacops latifron

T1



Dalmanites caudatum

T2



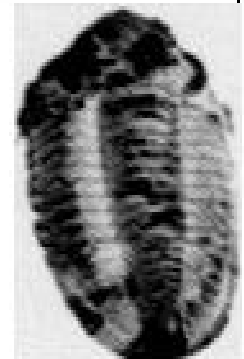
Trinucleus goldfussi

T3



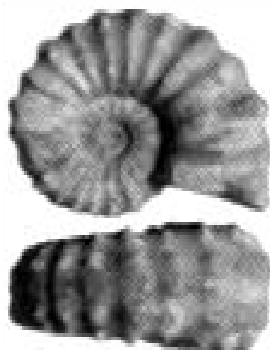
Paradoxides bohemicus

T4



Phillipsia gemmulifera

T5



Ammonite acanthoceras

A1



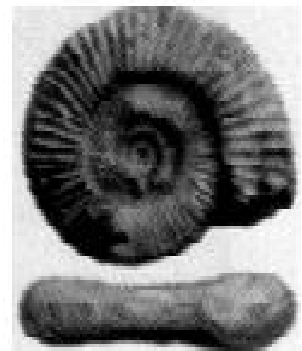
Ammonite hoptiles

A2



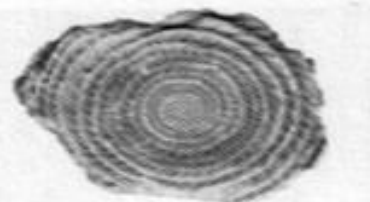
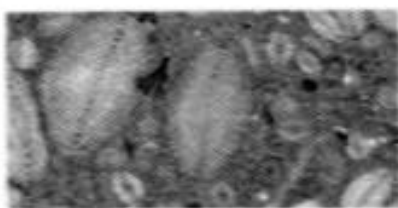
Ammonite harpoceras

A3



Ammonite perisphinctes

A4



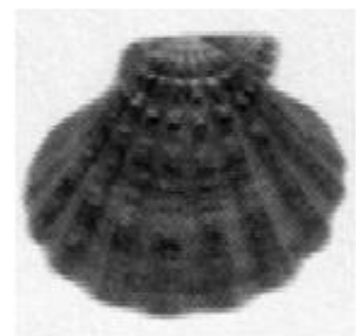
Nummulite

N



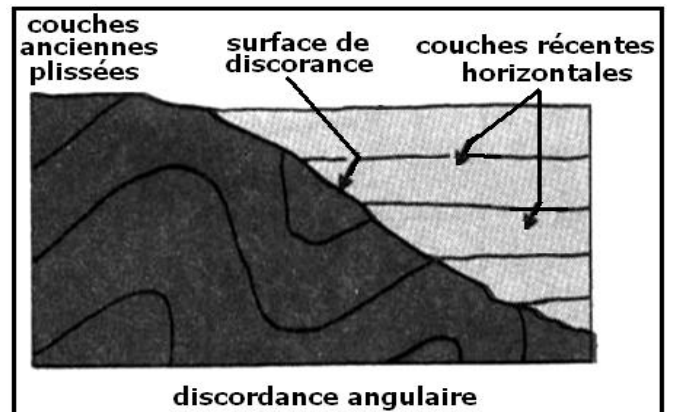
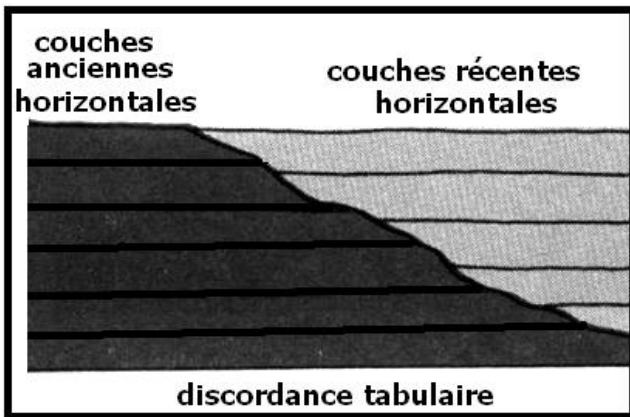
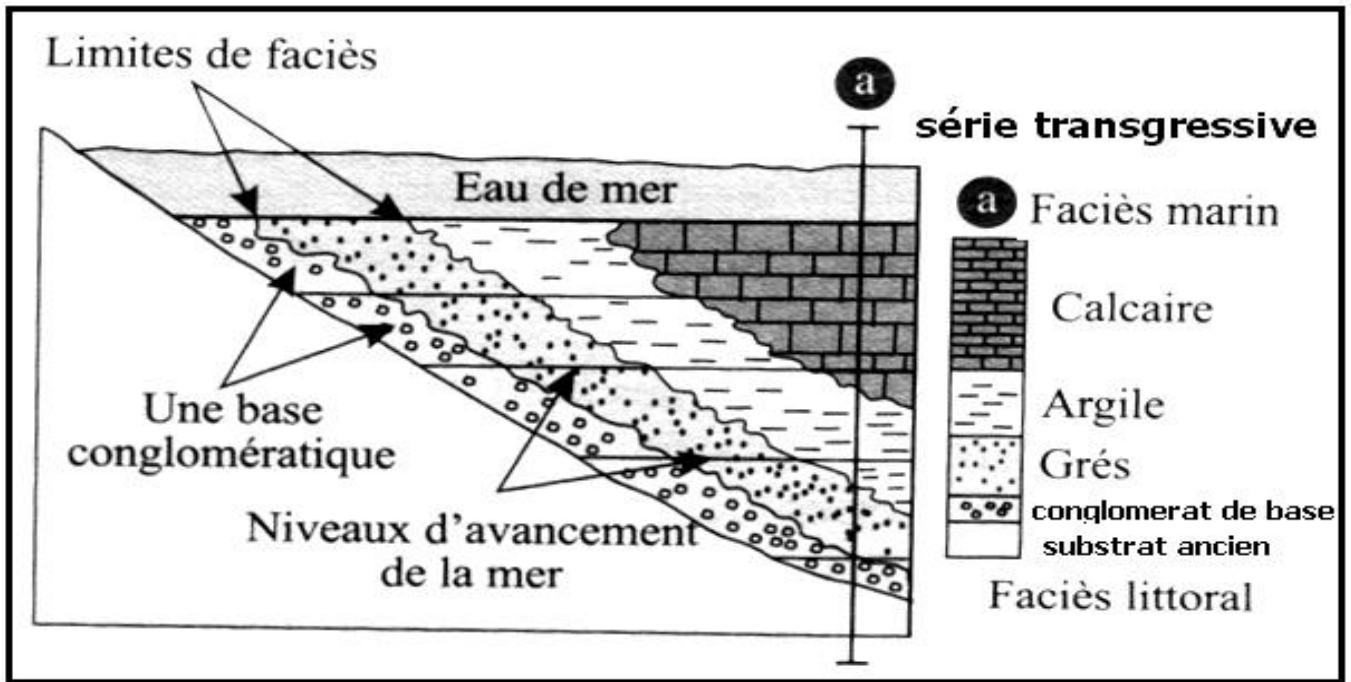
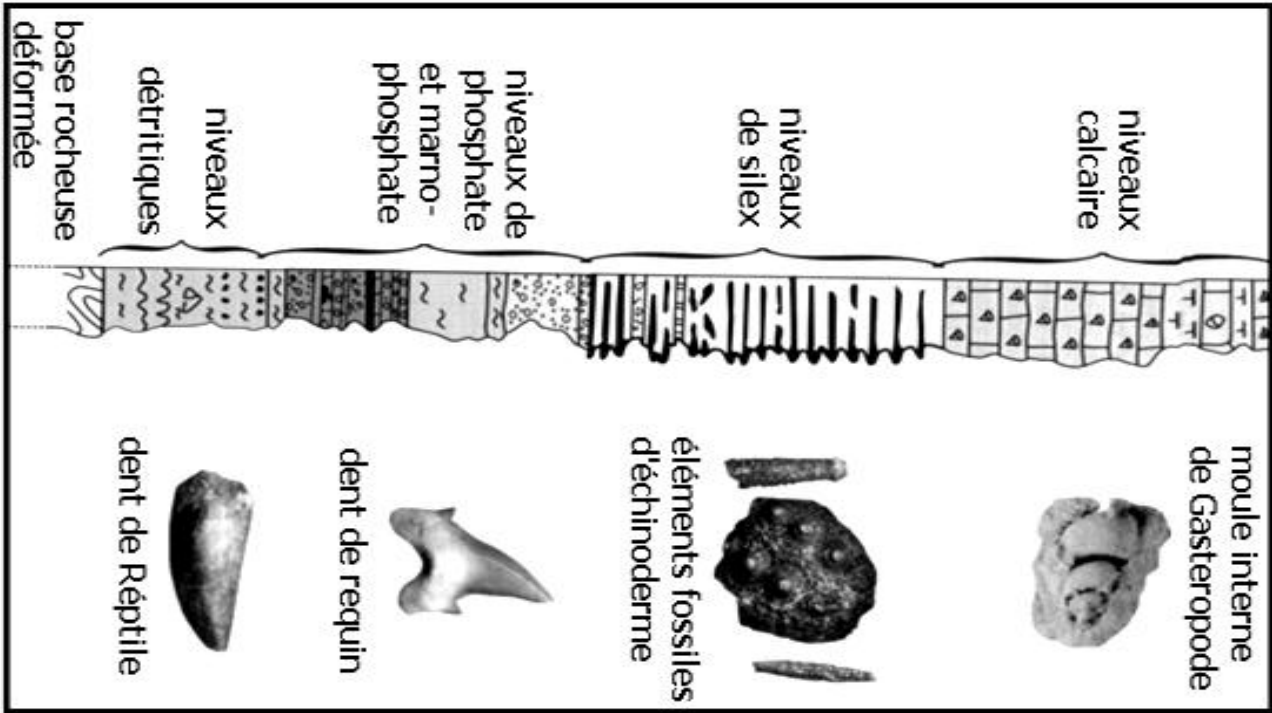
Clypeaster echinoderme

C



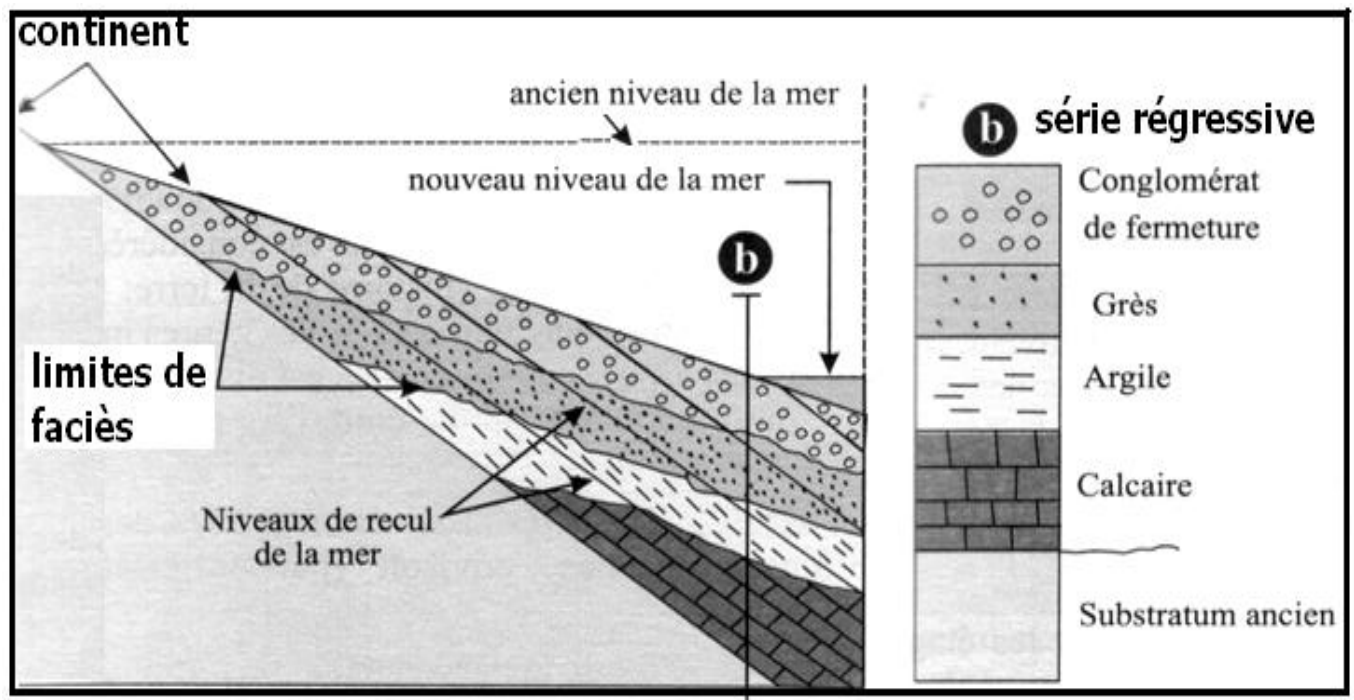
Pecten Lamellibranche

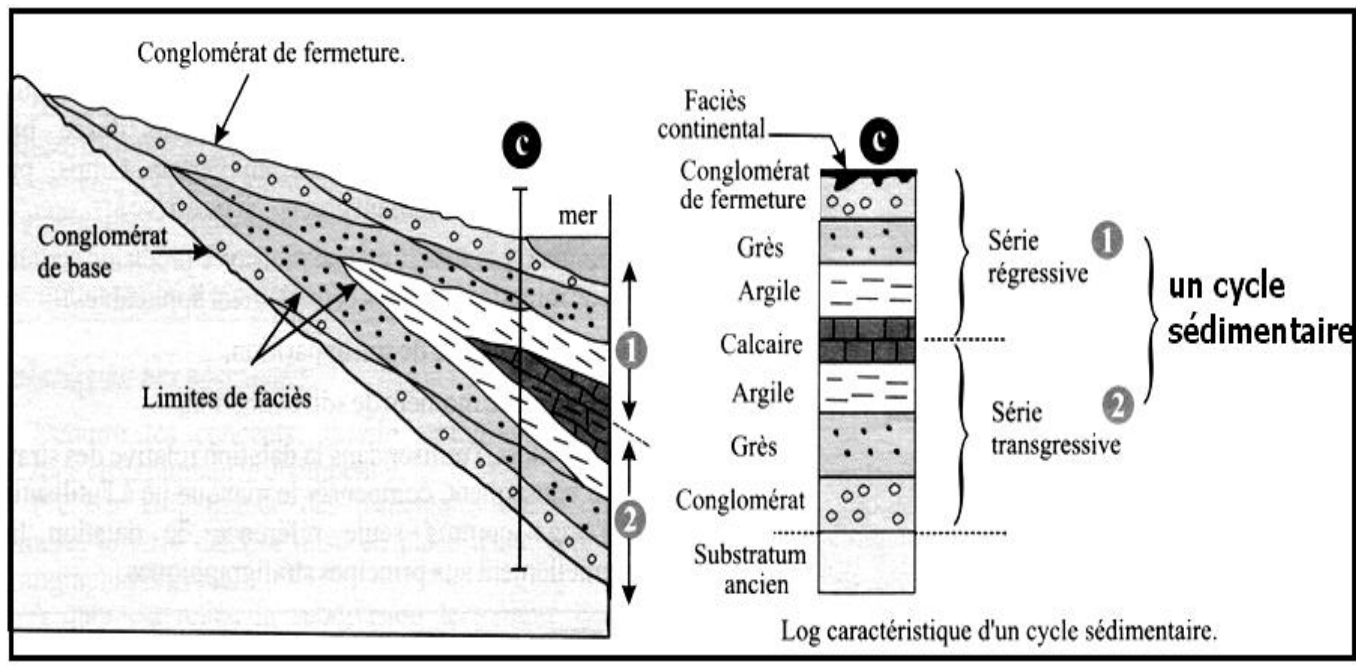
P





discordance angulaire

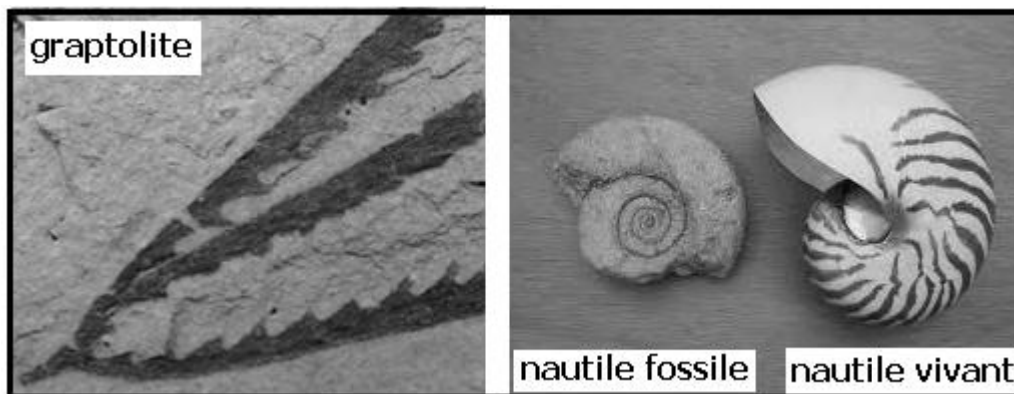




EXERCICE

Le tableau suivant donne la répartition chronologique de certains fossiles :

	trilobites	ammonites	Graptolites	Nautilé
Ere quaternaire	-	-	-	+
Ere tertiaire	-	-	-	+
Ere secondaire	-	+	-	+
Ere primaire	+	-	+	+



- 1- Lequel des 4 fossiles peut être qualifié de fossile stratigraphique ? justifier ?
- 2- Déduire les caractéristiques d'un fossile stratigraphique ?
- 3- Sachant que le nautilé est un fossile vivant, qui vit dans le milieu marin profond, est-ce qu'il présente un intérêt paléontologique ?
- 4- Quelles sont donc les caractéristiques d'un tel fossile ?

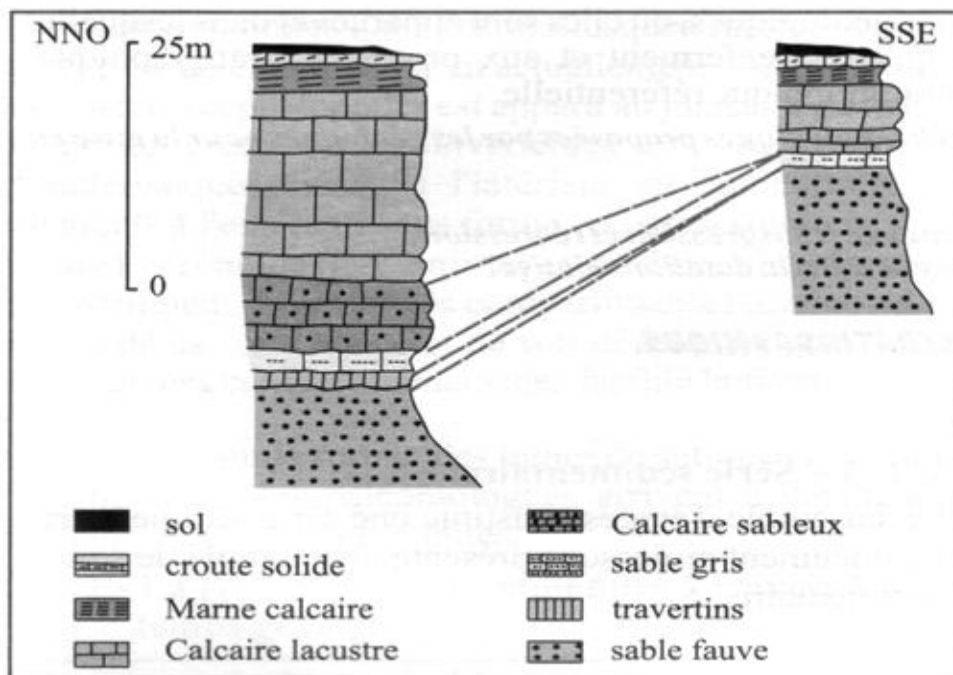
Une étude géologique dans 4 régions différentes du Maroc a permis la reconstitution des colonnes stratigraphiques suivantes :

Colonne S1	Colonne S2	Colonne S3	Colonne S4
Schiste et grés calcaire à trilobite T1	Marne et calcaire à Clypester –pecten C - P	Basalte d'un proche volcan	Marne et calcaire à Clypester –pecten C - P
Schiste noir à trilobite T2	Argile rouge gypseux Sans fossiles	Calcaire à nummulies N	calcaire Marneux à nummulies N
Schiste et grés marin à trilobite T3	Grés et Schiste à trilobite T5	Calcaire et Marne à ammonite A1	Marne à ammonite A2
Schiste à trilobite T4	Schiste et grés calcaire à trilobite T1	Marne à ammonite A2	Calcaire argileux à ammonite A3
Roches stratifiées calcaire sans fossiles	Schiste à trilobite T2	Calcaire et Marne à ammonite A3	
	grés calcaire et Schiste à trilobite T3	Argile rouge gypseux Sans fossiles	
		Schiste très plissé à trilobite T3	

En se basant sur les principes de superposition , de continuité et d'identité paléontologique :

- 1- Classer dans le tableau suivant les différents fossiles des colonnes du plus ancien au plus récent ?**
- 2- Placer les couches de chaque colonne au niveau du fossile correspondant ?**
- 3- Découper le temps géologique en ère et période selon la présence ou l'absence de fossile, afin d'obtenir une échelle stratigraphique ?**
- 4- Comment expliquer l'absence de couches dans certaines colonnes ?**

	fossiles	S1	S2	S3	S4	ère	periodes
Plus récent							
Plus ancien							



Deux colonnes géologiques près d'Oued Boufekrane (Meknès). D'après P. altasse.