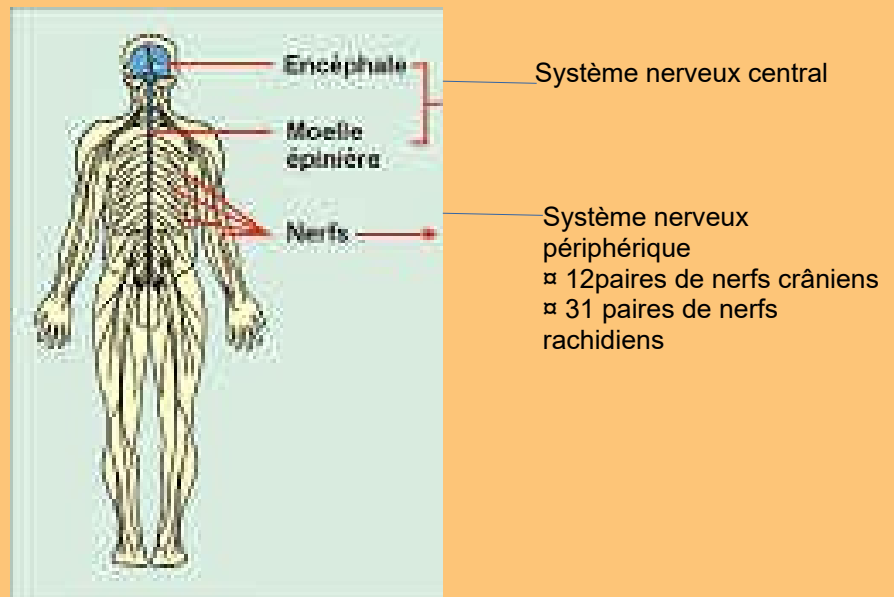


Exercices sur le système nerveux

Exercice 1 :

Soit le **document 1** suivant

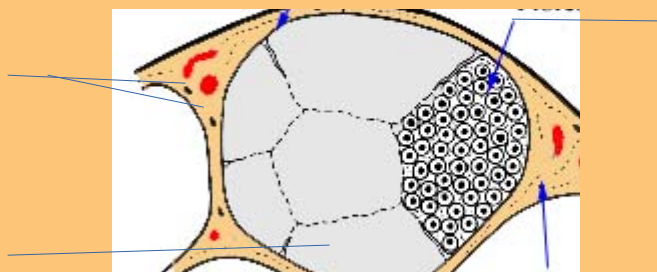


A - Après avoir analysé ce document, continuer les phrases suivantes :

- 1 – Les types de système nerveux sont :
- 2 – Le système nerveux central est formé par :
- 3 – La moelle épinière est la partie de système nerveux logée dans :
- 4 – Les nerfs constituent le :
- 5 – Les 12 paires de proviennent de l'encéphale ; par contre les nerfs..... sont issus de la

B – Nommer les deux sortes de tissus rencontrés dans la moelle épinière .

C – Le **document 2** représente une coupe d'un élément du système nerveux :



- 1 – Reproduire, titrer et annoter ce document.
- 2 – Quelles sont les propriétés de cet élément ?

Exercice 2 :

A - Reproduire puis compléter convenablement le tableau ci-après

Localisation	Substance grise	Substance blanche
Cerveau		
Moelle épinière		

B – Parler de la composition histologique d'un nerf.