

<https://web.facebook.com/gtsallaban/>

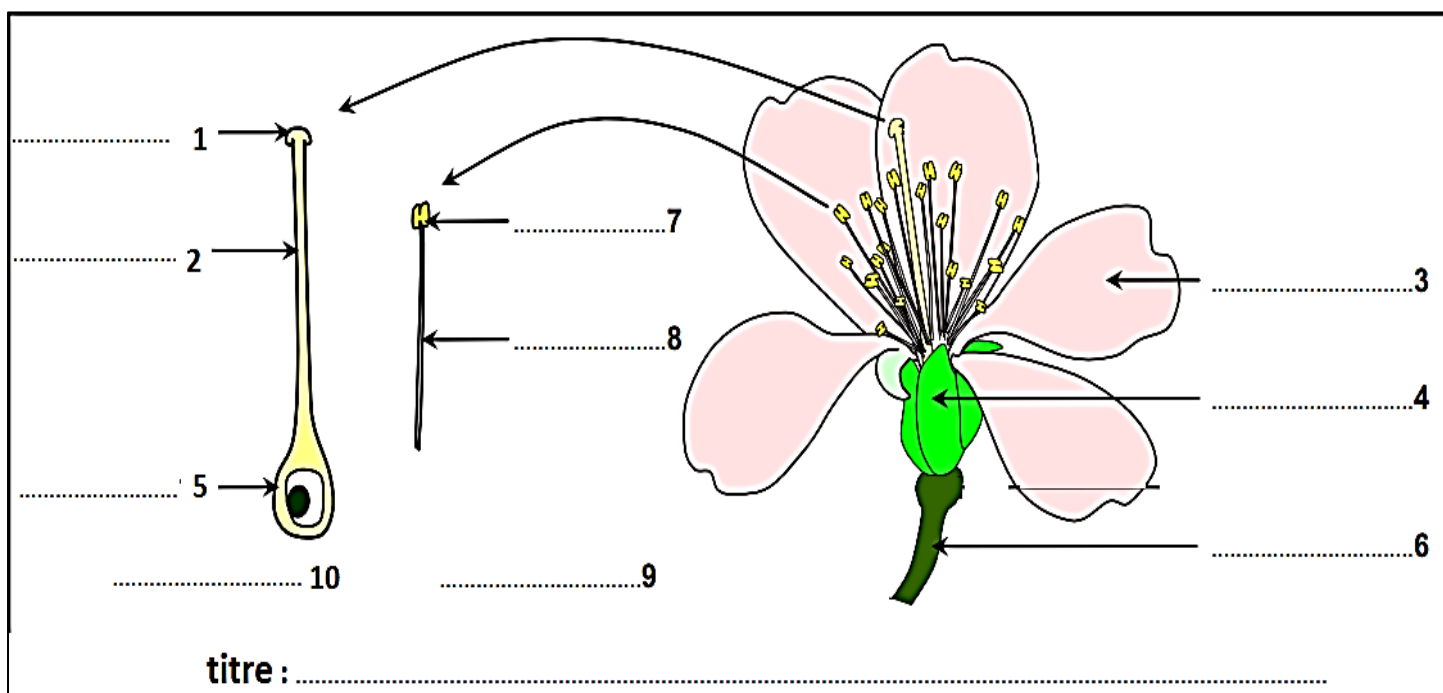
NOTE :

Nom et Prénom :

Exercice 1 : pour chacune de ces affirmations, indique si elle te semble exacte ou fausse. (7pts)

affirmations	Vraie ou fausse	Correction des affirmations fausses
1-Les organes reproducteurs, chez les angiospermes, sont les feuilles		
2-pistil est l'organe mâle de la reproduction chez les végétaux supérieurs		
3-Les angiospermes sont des plantes à fleurs dont les graines sont enfermées dans des fruits.		
4-l'ensemble des carpelles constitue l'androcée.		
5-La formule florale : est une méthode permettant de représenter la structure d'une fleur à l'aide des chiffres, des lettres et des symboles divers.		
6-l'ensemble des sépales constitue le calice		
7-l'ensemble des étamines constitue la corolle		

Exercice 2 : Complète le schéma 5pts



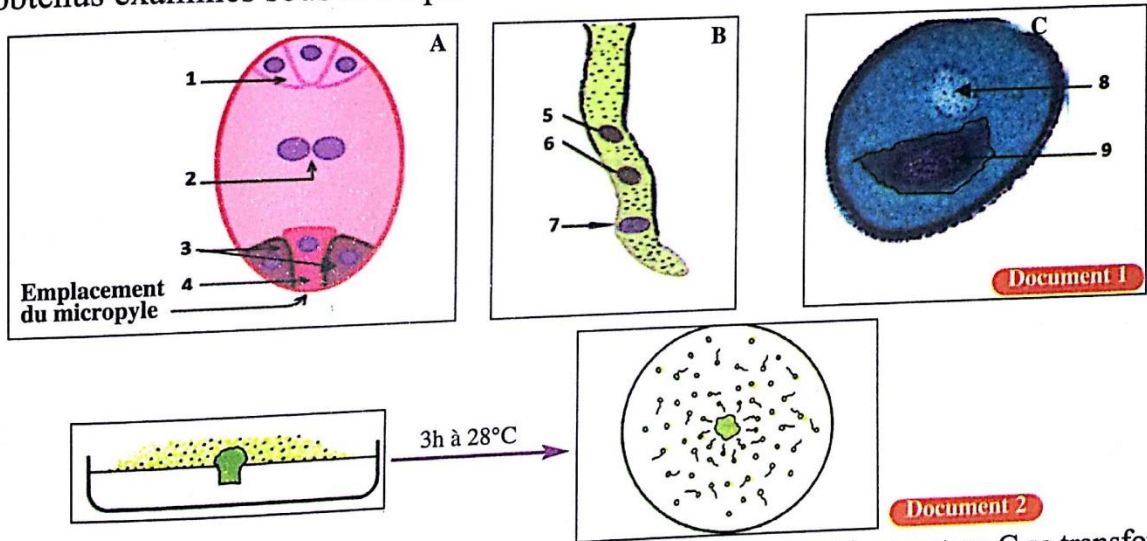
Exercice 3

Pour étudier quelques aspects de la reproduction sexuée chez les angiospermes on propose les données suivantes :

Les schémas A, B et C du document 1 représentent quelques étapes de la reproduction sexuée d'un végétal angiosperme.

1- Annoter chaque schéma et donner les noms des structures A, B et C.

Les structures C sont saupoudrées dans une boîte de Pétri renfermant un milieu nutritif solidifié par la gélose et au centre de laquelle est introduit le stigmate de la même espèce végétale. La boîte de Pétri est placée dans une étuve à 28°C pendant 3 heures. Le document 2 donne un schéma des résultats obtenus examinés sous la loupe.



2- Analyser les résultats obtenus puis proposer une explication. Comment la structure C se transforme en structure B.

3- Parmi les combinaisons (5, 6,7) ; (4, 5,6) ; (5,2) ; (1,7) ;(6,4) ;(2,9) formées par les chiffres figurant dans les schémas A,B et C après la double fécondation. Quelle combinaison :

a- donnera l'embryon ?

b- donnera l'albumen ?

Réponses :

1- 1..... 2..... 3..... 4..... 5.....

6..... 7..... 8..... 9.....

A..... B..... C..... 3pts

2-

 3pts

3- . 2pts
 a-
 b-