

Restitution de connaissances (10 points).

1/ Terminer par les termes qui conviennent : 3pts.

- : Vertébré au corps couvert de plumes.
 : Animaux ayant une colonne vertébrale.
 : plante avec fleur et graine à l'intérieur des fruits.

2/Répondre par vrai ou faux : 3pts

- Les crustacés sont classifiés parmi les reptiles.....
- Les fougères sont des plantes sans fleurs.....
- La grenouille est un vertébré.....

3/Mettre une (+) devant les bonnes suggestions : 2pts.

<p>- La plante est considérée dans la nature comme un :</p> <ul style="list-style-type: none"> - Consommateur..... - Producteur..... - Décomposeur 	<p>Le consommateur du 2^{ème} degré est celui qui consomme :</p> <ul style="list-style-type: none"> - les plantes..... - animal carnivore - Animal herbivore.....
---	--

4- Compléter le texte suivant en utilisant les mots suivants :- dégradations - écosystèmes, - humaines, - équilibre

Les êtres vivants vivent enavec leur milieu de vie. Les activités provoquent des dans le fonctionnement des

Raisonnement scientifique et communication écrites et graphique (10points)

Le document ci-dessous représente une relation entre les êtres vivant dans un écosystème.



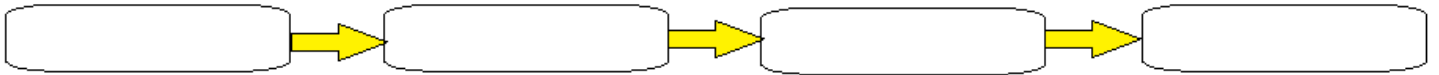
Une chenille mange une feuille.

Un oiseau mange une chenille.

Un chat mange un oiseau.

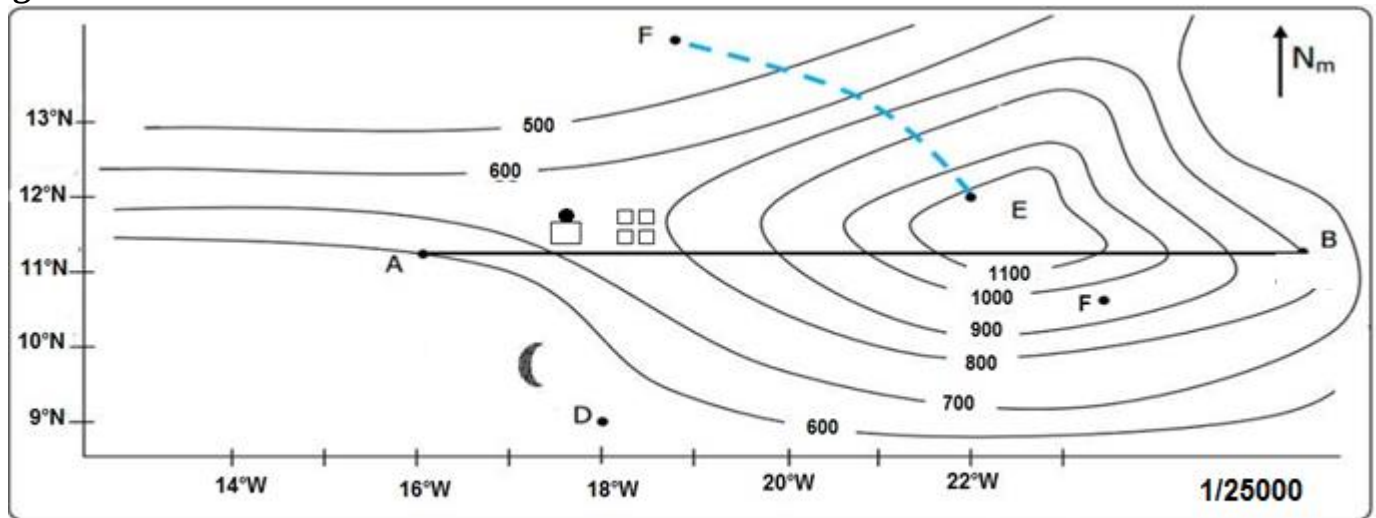
1- de quelle relation s'agit-elle ?

2 - représenter cette relation dans l'encadrement suivant :



3 - quel est le nombre de maillon dans cette chaîne ?.....

Le document ci-dessous représente un extrait d'une carte topographique régionale.



Légende --- rivière (Cimetièrre □ maison □ Mosquée

1 - Extraire de la carte topographique :

a - l'échelle:.....

b - l'équidistance :.....

c - les coordonnées géographiques du point D :

d - l'altitude du point F :.....

2 - avec une flèche indiquer le sens d'écoulement de la rivière :

3 - Calculer la distance réelle du segment AB :

.....
.....
.....

4 - Dans quelle direction se trouve la maison par rapport à la mosquée ?

.....