

Nom et prénom : .....  
 classe : 1<sup>ère</sup> ..... N° : .....

**-contrôle -1- SVT -2ème Semestre**  
**2017/2018**

1ère année collège

**Restitution des connaissances : 8 points**

20

**1. mettre un (X) dans la case convenable : (4p)**

proposition	fausse	vrais
La boussole est un outil indispensable dans la sortie géologique.		
La chaine alimentaire commence toujours par un végétal		
L'équidistance est la même sur toute la carte.		
Les producteurs ne sont pas toujours le premier maillon de la chaine alimentaire		

**2. relie avec une flèche chaque terme à sa définition :(4p)**

réseau alimentaire
La courbe de niveau
La légende
chaîne alimentaire

a- un ensemble de chaines alimentaires reliées entre elles
b- représente des relations alimentaires entre les êtres vivants
b-Ensemble des symboles et des couleurs conventionnelles.
d-Ligne qui relie des points ayant la même hauteur.

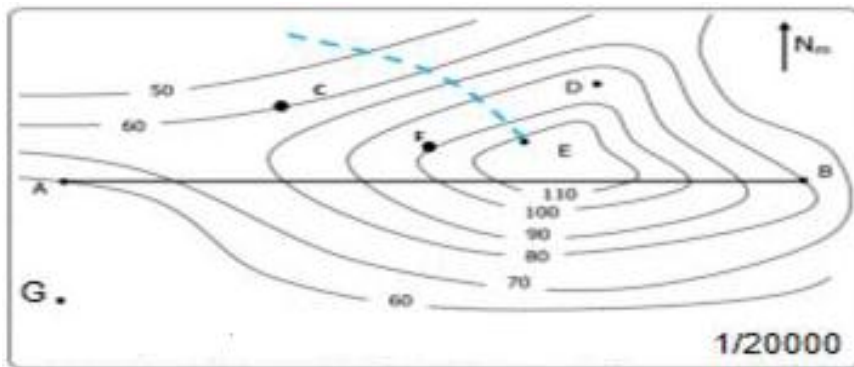
**Raisonnement scientifique et communication écrite et graphique : 12 points**

Le document suivant fait partie d'une carte topographique.

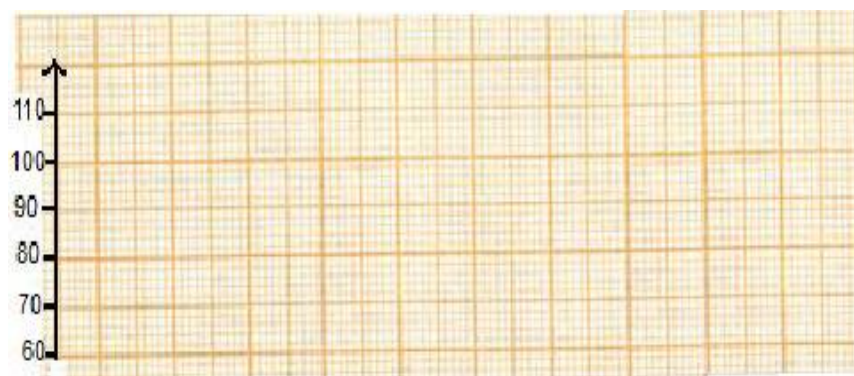
**1. Déterminer l'échelle de cette carte.**

**2. Déterminer l'équidistance de cette carte.**

**3. Calculer la distance réelle entre A et B sachant que la distance réduite sur la carte entre ces deux points est égale à 8 cm.**



**4. Déterminer la direction de la rivière indiquée par la ligne intermittente**



**5. Où se trouve le point A par rapport au point B ?**

**6. Réaliser le profil topographique suivant la ligne AB.**

