

Pr : Driss BOUNHIRAT  
 Contrôle N°1, semestre 2- SVT  
 Niveau : 1 APIC

Nom : .....  
 Prénom : .....  
 Classe : 1APIC-1  
 N° : .....

Lycée Collégiale Turva  
Sekkat

**Restitution des connaissances (10 points)**

1) **Donner le mot correspondant à chaque définition :** (Courbe de niveau - Carte topographique - L'échelle) : (3pts)

- a- Représentation à échelle réduite d'une surface de la terre sur un plan .....
- b- Rapport entre la distance réduite sur la carte et la distance réelle sur le terrain .....
- c- Ligne imaginaire reliant tous les points qui ont la même altitude.....

2) **Compléter le tableau suivant :** (4 pts)

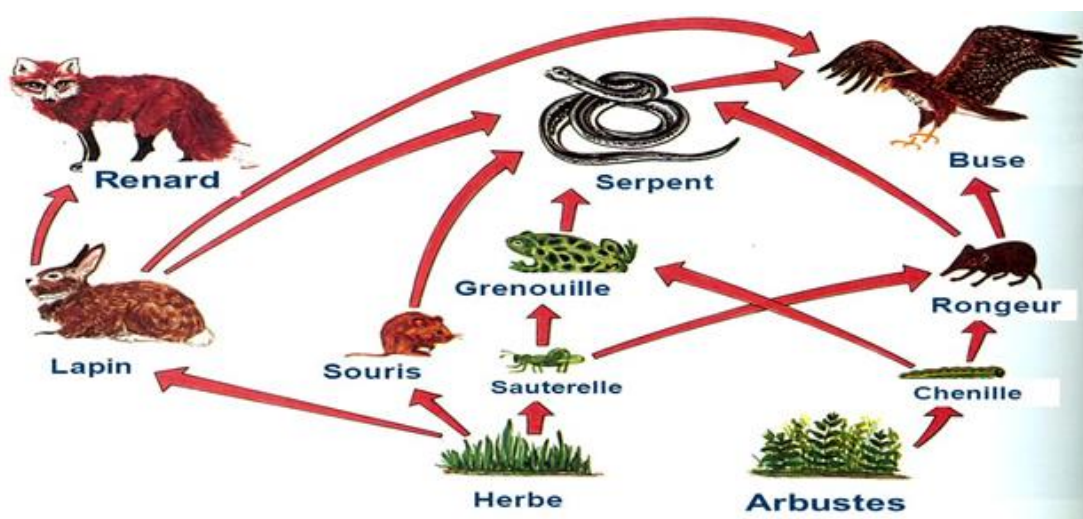
Les termes en français	La traduction des termes en arabe
• Les poissons	.....
• Les insectes	.....
• Les amphibiens	.....
• Les reptiles	.....
• Un relief	.....
• La boussole	.....
• La légende	.....
• L'échelle	.....

3) **Répondre par vrai ou faux :** (3pts)

Expression	Vrai	Faux
• les végétaux font partie des consommateurs d'ordre I .		
• Le réseau trophique est un ensemble de chaînes alimentaires reliées entre elles.		
• Le premier maillon d'une chaîne alimentaire est toujours un herbivore.		

**Raisonnement scientifique et communication écrite et graphique : (10 points)**

- **Exercice N°1 (4 pts) :** Le schéma ci-dessous représente des relations alimentaires entre des êtres vivants dans un milieu naturel :



1) Que signifient les flèches qui sont tracées sur ce schéma ? ..... (1pt)

2) Que forment ces chaînes alimentaires dans ce milieu naturel (0,5 pt) : .....

3) Donner deux exemples de chaînes alimentaires à partir du schéma ci-dessus : (1.5pts)

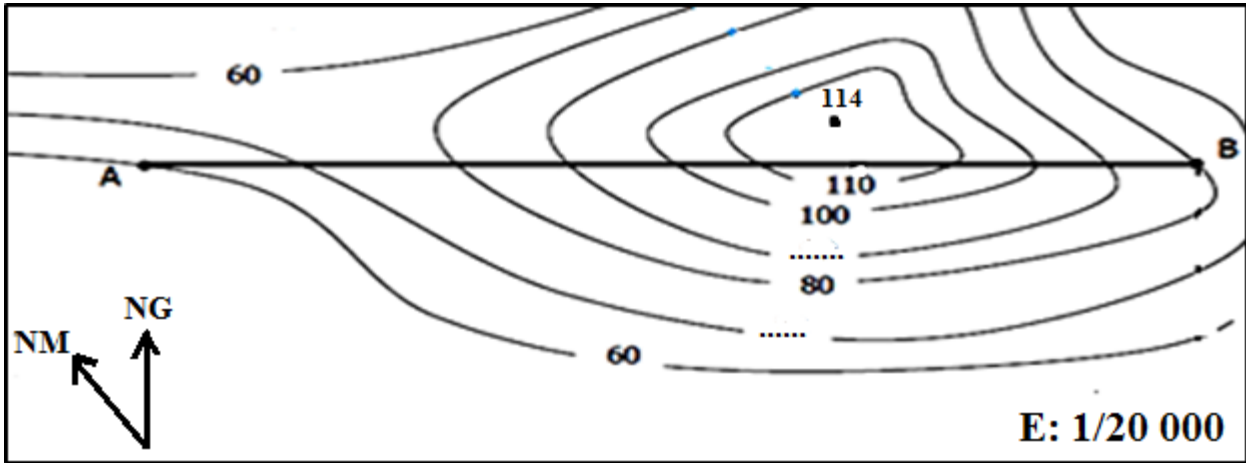
- Chaîne 1 : .....
- Chaîne 2 : .....

4) Identifier le niveau trophique des êtres vivant suivants en utilisant les termes : **consommateur I, producteur, consommateur II, consommateur III** : (1pt)

- Le renard : ..... - L'herbe : .....
- Serpent : ..... - Chenille : .....

**Exercice N°2 : (6pts)**

Le document suivant représente une partie d'une carte topographique.



1- D'après le document :

A- Déterminer l'échelle de cette carte.....(1pt)

B- Déterminer l'équidistance de cette carte et compléter le schéma..... (1pt)

C- Déterminer l'altitude du point A et B :

- L'altitude du point A : .....(0.5pt)
- L'altitude du point B : .....(0.5pt)

2- Que représentent les lignes et les points numérotés sur la carte ?

- Les lignes numérotés représentent : .....(0.5pt)
- Les points numérotés représentent : .....(0.5pt)

3- Que signifie :

- La flèche NG : .....(0,25 pt)
- La flèche NM : .....(0,25 pt)

4- Orienter la carte ci-dessus (1pt).

5- Calculer la distance réelle entre A et B, Sachant que la distance réduite entre ces deux points est égale d = 5 Cm : (1,5pts)

.....  
.....  
.....