

I. Restitution des connaissances : (09 points).

A – Mettre un (X) dans la case convenable. (4 Points)

Proposition	vraie	fausse
1- les ovules sont produits au niveau des testicules
2- les spermatozoïdes sont produits au niveau des ovaires
3- Le pistil constitue l'appareil reproducteur femelle chez les végétaux à fleurs
4- Les étamines constituent l'appareil reproducteur male chez les végétaux à fleurs

B- complétez le texte par les mots convenables: la fécondation, pollinisation, bisexuée, sporanges (2pts)

- la face inférieure des feuilles de polypode caractérisé par l'existence des.....
- le transport des grains de pollen depuis les étamines vers le pistil s'appelle.....
- La plupart des fleurs sont..... elles contiennent des organes reproducteurs mâle et femelle.
- est l'union d'un gamète male avec un gamète femelle pour donner un œuf

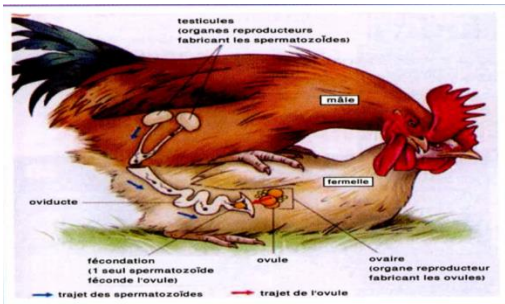
C- citez deux animaux ovipares et deux animaux vivipares ? (2pts)

Les ovipares : et.....

Les vivipares : et.....

II- Raisonnement scientifique et communication écrite et graphique : (12points)

Exercice 1 : au cours de l'accouplement chez les poulets le male (coq) rejeter les spermatozoïdes dans les voies génitales de la femelle (la poule), le document suivant illustre ce phénomène.



1- Indiquer où s'unissent les gamètes chez la poule ? (1pts)

.....

2- Quel est le type de la fécondation chez la poule ? (0,5pts)

.....

3- Présenter le cycle de vie de la poule ? (3,25pts)

(La réponse au derrière du papier) →

Exercice 2 :

A- Le document suivant représente une fleur

1-compléter la légende du document ? (2,25pt)

2- déterminer le rôle de l'élément A et l'élément B ? (2pt)

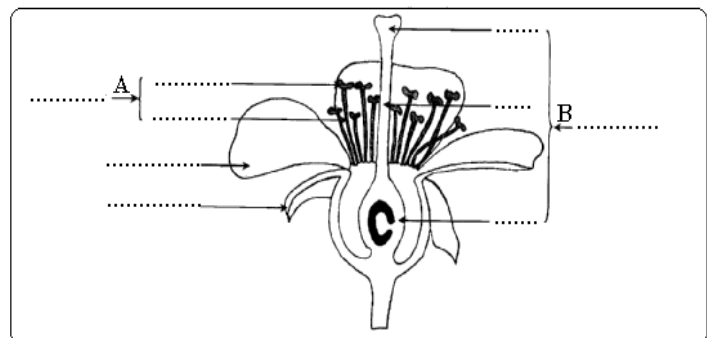
L'élément A :

.....

.....

L'élément B :

.....



B- le document ci-dessous représente l'opération de la pollinisation entre trois fleurs

1- Déterminer le sexe de la fleur 1 ? (0,5pt)

.....

2- Déterminer le type de la pollinisation dans les deux cas A et B ? (2pt)

Le cas A :

Le cas B :

3- Dans quel cas parmi (A et B et C) la fleur se transforme en fruit? (0,5pt)

.....

