

I- Première partie : Restitution de connaissances (10pts)

I. Associer chacune des expressions suivantes à sa définition. (2.5pts)

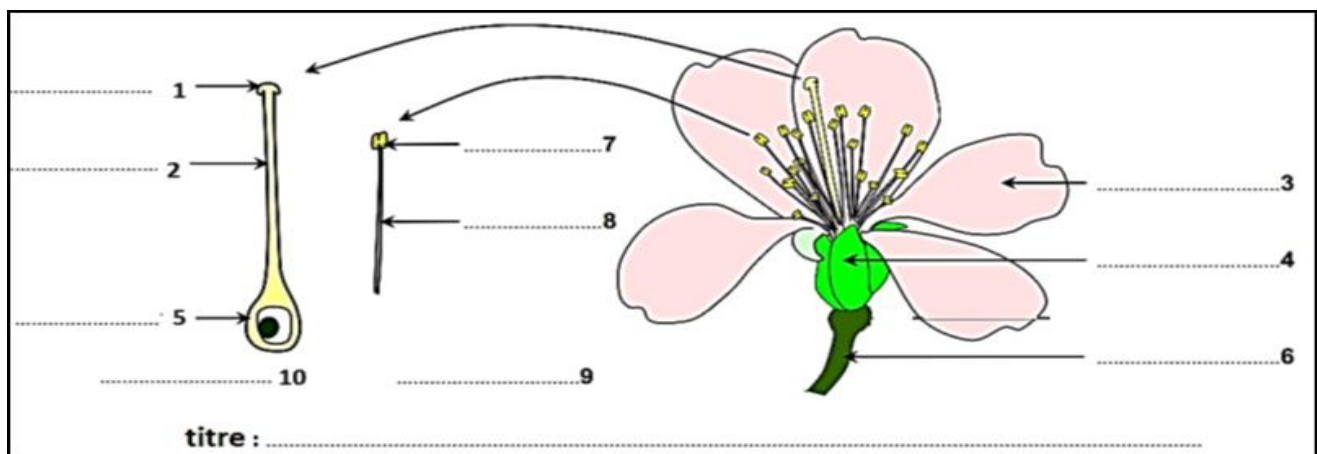
Fécondation		Succession des étapes partant des parents jusqu'à la descendance.
Pollinisation		<i>Élément de la fleur qui se transforme en fruit</i>
fécondation interne		Fusion d'un gamète mâle avec un gamète femelle.
Cycle de développement		<i>La fécondation ayant lieu dans l'appareil génitale femelle</i>
L'ovaire		<i>Phénomène lorsque le grain de pollen arrive sur le stigmate</i>

II. Compléter le texte à l'aide des mots suivants : (3.5pts)

Sépales – corolle – pédoncule – racines – pistil – fleur - parties colorées

- ✓ Le porte la fleur. Dans le sol, il y a les de la plante.
- ✓ Les pétales sont les de la fleur.
- ✓ La est l'ensemble des pétales.
- ✓ L'ensemble des est appelé le calice. C'est l'ensemble des petites feuilles vertes.
- ✓ Au centre de la fleur se trouvent le et les étamines.

III. Compléter le schéma suivant : (2 pts)



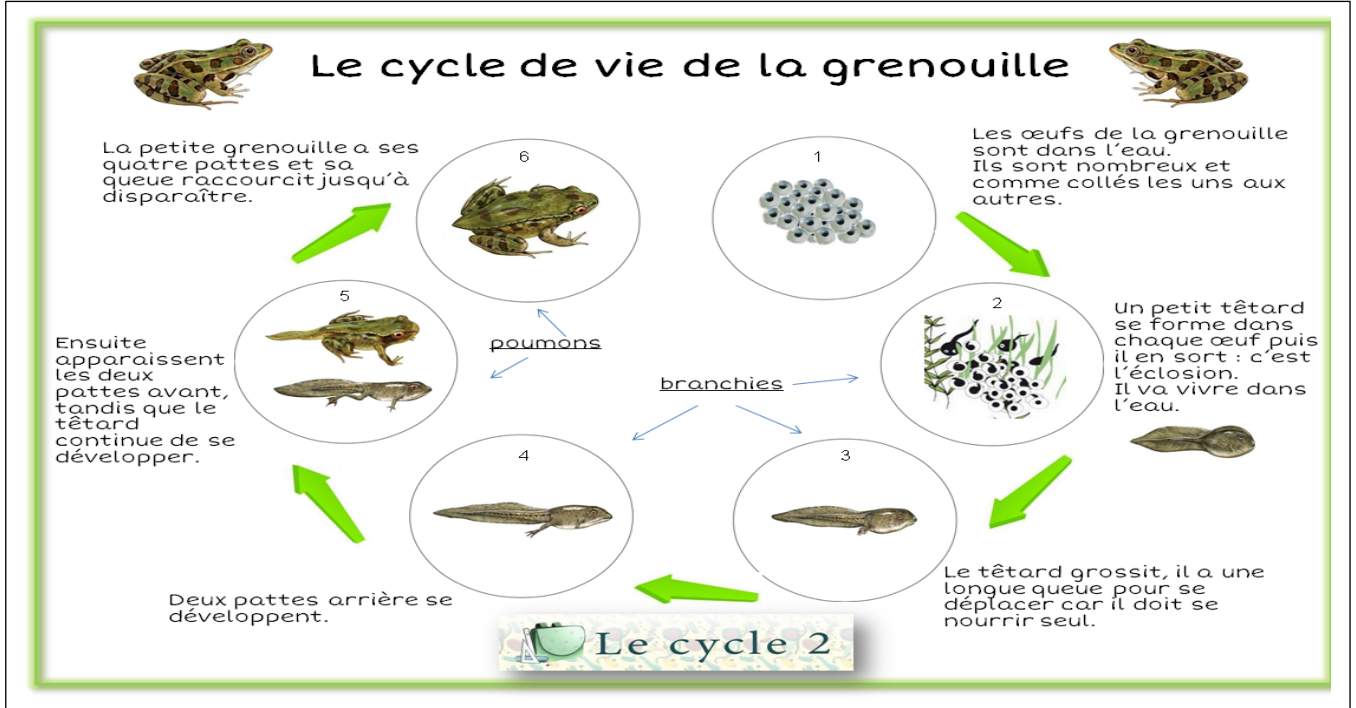
IV. Répondre par vrai ou faux : (2pts)

- Un animal vivipare peut avoir une fécondation externe
- Un animal ovipare a nécessairement une fécondation externe.
- La reproduction sexuée implique la fécondation.
- Les spermatozoïdes sont produits dans les testicules.

Deuxième partie : exploitation des documents (10pts)

Exercice 1(10 point) :

Le document suivant représente les principales étapes du cycle de développement de la grenouille :



En se basant sur le document et sur vos connaissances :

1-Déterminer si la grenouille est un animal vivipare ou ovipare, justifier votre réponse. 2pts

.....

2-Déterminer le type de la fécondation chez la grenouille. (2pts)

.....

3-Déterminer le type de développement chez la grenouille, justifier votre réponse. (2pts)

.....

4-Décrire en quelques lignes le cycle de développement de la grenouille. (4pts)

.....

Bon courage