

Nom : .....	SVT	Etablissement : Ibn Tofayl
Prénom:.....		
N° :.....	1ere semestre	Année scolaire : 2019-2020
Durée : 60 min	Contrôle N°1	Classe : 1 APIC - 1

## Restitution des connaissances (10 points)

### Exercice 1 : (3P)

Répondez par vrai ou faux.

Un milieu naturel est formé seulement du vivant.	.....
La répartition des êtres vivants est influencée par des facteurs physiques du milieu.	.....
La paramécie est un être vivant pluricellulaire	.....
La cellule végétale est caractérisée par un paroi squelettique.	.....
L'eau est une composante minérale de l'environnement.	.....
Tout être vivant est constitué d'au moins une cellule.	.....

### Exercice 2 : (2.5P)

Reliez chaque élément du groupe A par ce qui lui convient dans le groupe B

Groupe A
Milieu naturel
Cellule
Pluricellulaire
Eau
Unicellulaire

Groupe B
• Unité structurale de tous les êtres vivants
• Etre vivant formé par une seule cellule
• Environnement formé par une composante vivante et une composante non vivante.
• Composante non vivante d'un milieu naturel
• Etre vivant formé par un grand nombre des cellules

### Exercice 3 : (2P)

Placez les termes suivants à la place correspondante : « **Flore, Noyau, Faune, la loupe** ».

- ..... : Grain plus ou moins arrondi situé dans une cellule
- ..... : Outil nécessaire pour observer les microfaunes.
- ..... : Ensemble des animaux.
- ..... : Ensemble des végétaux.

### Exercice 4 : (2.5P)

complétez le texte suivant en utilisant ces termes : « **microfaune, végétale, lampe, milieu, appareil de Berlèse** ».

Le sol est un .....de vie qui abrite une biodiversité animale, .....et de microorganismes. On peut récolter la .....du sol en utilisant l' ..... qui permet sa fuite vers le bas pour qu'elle tombé dans l'alcool grâce à la lumière et la chaleur de la.....

## Raisonnement scientifique et communication orale et graphique (10 points)

### Exercice 1 : (4 Points).

A- Le document 1 représente une mare.

1) **Que** représente la mare ? **Justifie** ta réponse. (1 p)

.....

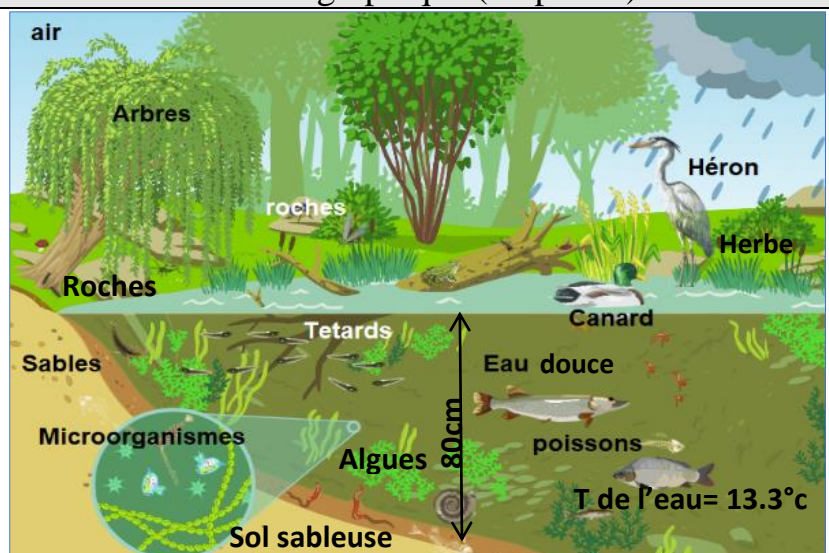
.....

.....

.....

.....

2) **Identifiez** et **classez** les différentes composantes du document dans le tableau.(3 p)



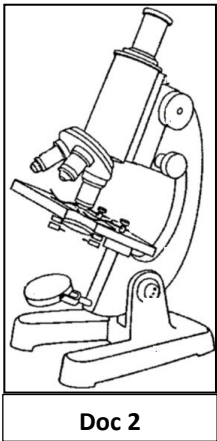
Document 1 : les composantes d'une mare

êtres vivants		Constituants non vivants	Etat physique
animaux	végétaux		
.....	.....	.....	.....
.....	.....	.....	.....
.....	.....	.....	.....

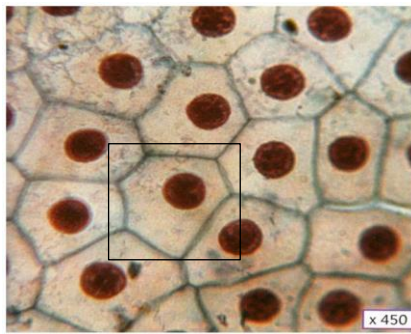
3) **Extrairez** quelques caractéristiques physiques et chimiques de la mare.(1p)

.....  
 .....

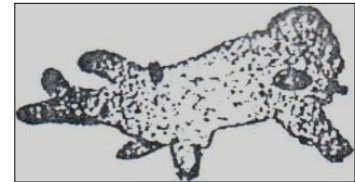
B- malgré la diversité des êtres vivants (animaux et végétaux) est-il possible de trouver un point commun entre les êtres vivants. Pour la mise en évidence à ce point commun entre les êtres vivants, le chercheur a utilisé l'outil optique représenté ci-dessous pour observer: la couche superficielle de la peau d'une grenouille à un grossissement x 450 (document 3), puis une goutte d'eau prélevée de la mare avec un grossissement x 1500 (document 4)



Doc 2



Doc 3 : observation microscopique de la peau d'une grenouille Gr : x450



Doc4 : observation microscopique d'un Amibe Gr : x1500

- 1) **Nommez** l'outil optique utilisé par le chercheur (doc2) (0.5p) .....  
 .....
- 2) **Extrairez** le caractère commun entre la grenouille et l'amibe? (0.5p) .....  
 .....
- 3) **Comparez** l'observation microscopique d'une amibe et l'observation microscopique de la peau d'une grenouille. (1p)  
 .....  
 .....
- 4) **conclus** le type de grenouille et l'Amibe selon le nombre des cellules.(1p)
  - Grenouille :.....
  - Amibe :.....
- 5) **Réalisez** le dessin de l'observation d'unité encadré dans le doc 3 Avec un grossissement x900 (légendé et titré). (2p)

