

La matière : science de la vie et de la terre	Contrôle N°2 Semestre I	Le niveau : 1 ^{er} année collégial filière internationale	La note
Etablissement : lycée collégial Dar El Gueddari		Année scolaire : 2018/2019	
Pr. BELMAMOUN AZIZ		Durée : 1 Heur	
Nom et prénom :		Classe : APIC 1	N° :

Partie I : Restitution des connaissances (12points)

1/Cochez (X) la bonne réponse (8pts)

A/Le milieu naturel est composé par

- a/des éléments non vivants
- b/des éléments vivants et non vivants
- c/des éléments vivants

B/La paramécie est un être

- a/pluricellulaire
- b/unicellulaire
- c/Ne possède pas un noyau

C/la cellule comprend

- a/le noyau seulement
- b/Noyau+cytoplasme+membrane
- c/Le cytoplasme seulement

D/le sol est un milieu vivant car il

- a/Contient des éléments minéraux
- b/Contient des êtres vivants
- c/Ne contient pas des êtres vivants

E/L'homme à une respiration

- a. Trachéenne
- b. Pulmonaire
- c. Branchiale

F/L'homme est caractérisé par

- a. Un tube digestif long
- b. Une denture complète
- c. Un tube digestif court

G/Le chat est caractérisé par

- a. Une denture incomplète
- b. Un tube digestif court
- c. Un tube digestif long

H/Dans une chaîne alimentaire, Les plantes sont

- a. Des consommateurs I
- b. Des producteurs
- c. Des consommateurs II

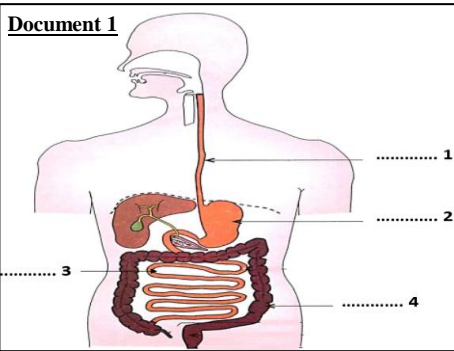
2/Légendez le document 1 par les mots suivants (2pts) :

estomac /intestin grêle/gros intestin /œsophage

3/complétez le texte en utilisant les mots suivants (2pts) :

(O₂, CO₂, respiration, échanges)

Document 1



Lors de la, les êtres vivants effectuent des gazeux avec leurs milieu, ils prends l' et rejette le

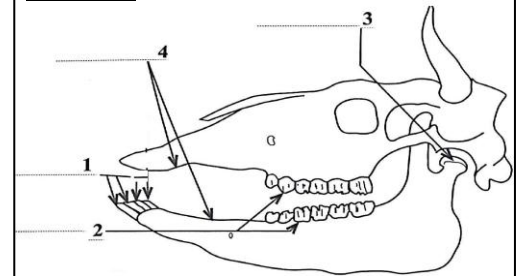
Partie II : Raisonnement scientifique et communication écrite et graphique (8 points)

Exercice 1(5pts)

Le document 1 représente le crâne de la vache

- Légendez le document 1 par les mots suivants (1pts) : incisives(I), Barre, Molaires(M),condyle d'articulation
- Donnez la formule dentaire(FD) chez la vache (2pts)
FD = ____ I + ____ C + ____ M = x = dents
- Déduisez la denture chez la vache ? justifiez votre réponse (2pts)
chez la vache la denture est car elle ne possède pas des

Document 1



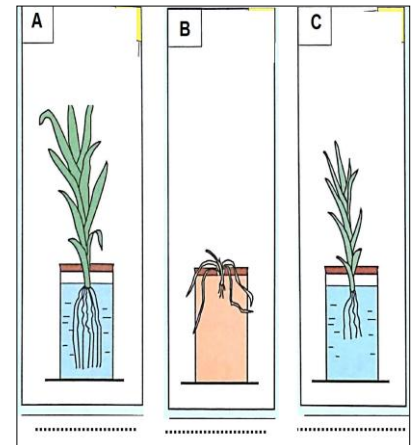
Exercice 2 (3pts)

Pour mettre en évidence des besoins nutritifs chez les plantes, on réalise les expériences suivantes :

- A : plante +eau et sels minéraux + lumière et CO₂
- B : plante + sels minéraux + lumière et CO₂
- C : plante +eau + lumière et CO₂

Le document 2 représente les résultats obtenus

- Ecrivez sous chaque expérience (A, B et C) les résultats suivants : croissance normale , croissance lente , plante se fane (1pts)
- Comment expliquer les résultats de l'expérience B et C (1pts)
 - Expérience B :
 - Expérience C :
- Déduisez les besoins nutritifs pour la croissance normale chez la plante (1pts)
.....



Document 2

Bonne chance à tous

