

Le / /2019 AN. SCOL. :2019 /2020

Contrôle N 2 1<sup>ère</sup> semestre 3APIC

NOM : .....

N° d'ordre : .....

# S.V.T.

20

## PREMIÈRE PARTIE : RESTITUTION DES CONNAISSANCES

### PREMIÈRE QUESTION : 1) Mettez Chacun des mots suivants dans la place qui convient.

température - dioxyde de carbone – contraction – glucose – eau – énergie.

L'oxydation du ..... dans les cellules produit de l'..... , ..... et de l'..... nécessaire au fonctionnement de l'organisme.

Cette ..... permet à l'organisme le maintien de sa ..... constante, la réparation de ses cellules et la ..... musculaire.

### 2) Définissez les termes suivant :

Carences alimentaires : .....

Frottis sanguin : .....

### DEUXIÈME QUESTION. Cochez la ou les propositions exactes.

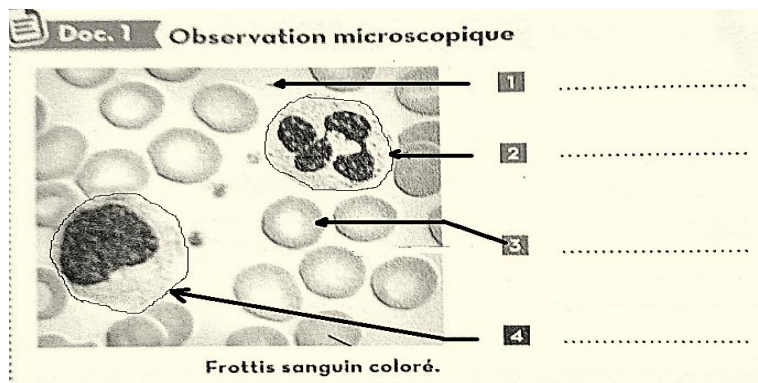
La transformation des aliments en nutriments se fait grâce à :

- A) une action chimique .....
- B) une action des enzymes digestives. ....
- c) une action de levures digestives. ....
- d) une action mécanique. ....

### TROISIÈME QUESTION. Rédigez un paragraphe avec les mots suivants.

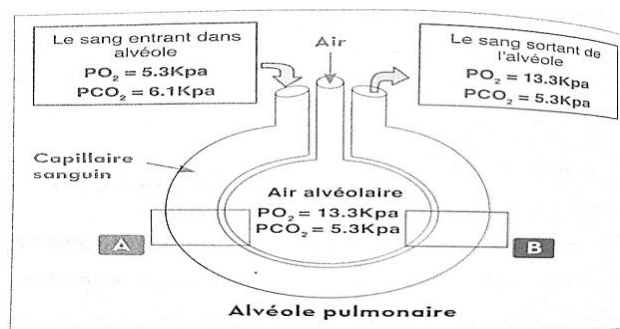
recommence - le sang - et se charge - les cellules – sur les tissus - (riche - et pauvre - et le cycle - des échanges gazeux - produit par - libère - en O<sub>2</sub> - en CO<sub>2</sub>) – qui se fixe -de Dioxyde de carbone – l'oxygène .une paragraphe

### QUATRIÈME QUESTION. Légendez le schéma suivant.



## DEUXIÈME PARTIE : RAISONNEMENT SCIENTIFIQUE ET COMMUNICATION

### PREMIÈRE QUESTION : En vous basant sur vos connaissances et sur le schéma suivant.



- 1) Dans les cases A et B :
  - a) A l'aide d'un trait en pointillé indiquer le sens de déplacement d'O<sub>2</sub> entre l'air alvéolaire et le sang.
  - b) En ligne pleine indiquer le sens de déplacement du CO<sub>2</sub> entre l'air alvéolaire et le sang.
- 2) Préciser les facteurs responsables de ce transfère.

.....

.....

.....

- 3) Dédurre les éléments sanguins responsables du transport de : la plus grande quantité du CO<sub>2</sub>

.....

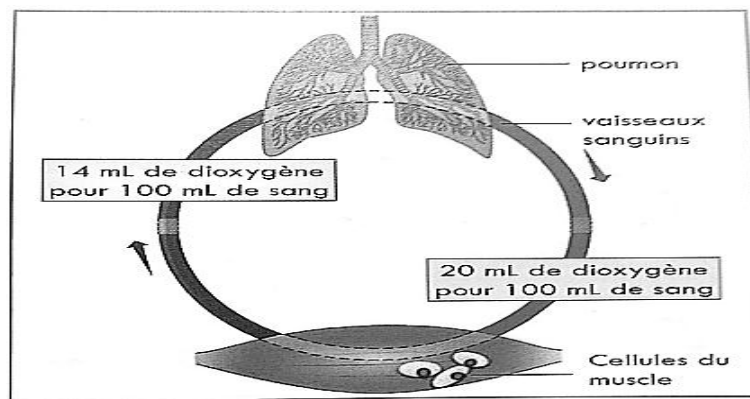
.....

- 4) Et de la plus grande quantité d'O<sub>2</sub> dans le sang.

.....

.....

**DEUXIÈME QUESTION.** Complétez le tableau suivant à l'aide du schéma.



Quantité d'O <sub>2</sub> Dans le sang	Poumon		Muscle	
	Entrée	Sortie	Entrée	Sortie

- 1) Expliquez ce qui se passe au niveau des poumons.
- 2) Indiquez ce qui facilite ce phénomène .....
- 3) Expliquez ce qui se passe au niveau des organes comme le muscle.
- 4) Indiquez l'autre élément dont les organes ont besoin.

.....

.....

.....

.....

.....

.....

.....