

Nom : ..... Prénom : ..... N° : .....

**Restitution des connaissances : (08points)**

1) Associez à chacune de ces définitions son terme scientifique convenable. (2.5pts) :

.....	Le dénombrement des dents de 2 demi mâchoires :
.....	La partie de la mâchoire inférieure qui s'articule avec le crâne.
.....	Structures osseuses qui couvrent les branchies chez les poissons.
.....	Herbivore capable d'avalier l'herbe et de le faire remonter dans la bouche pour la mâcher.
.....	Orifices par lesquels les trachées s'ouvrent à l'extérieur.

2) Reliez par une flèche chaque être vivant à son mode de respiration (2.5pts) :

- |                     |   |                                     |
|---------------------|---|-------------------------------------|
| Le criquet          | • | Respiration à travers la cuticule.  |
| La sardine          | • | Respiration pulmonaire.             |
| Le végétal vert     | • | Respiration branchiale.             |
| La plante aquatique | • | Respiration trachéenne.             |
| La souris           | • | Respiration à travers les stomates. |

3) Complétez convenablement le tableau ci - dessous. (3pts)

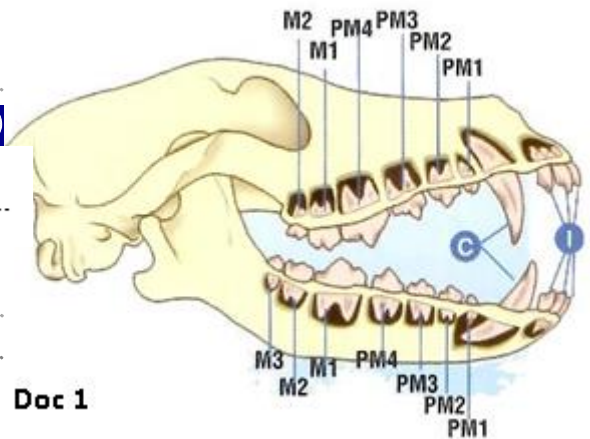
Animaux	Nature d'aliments consommés	Régime alimentaire
.....	.....	Carnivore
Lapin	.....	.....
.....	Aliments d'origine animale et végétale	.....

**Raisonnement scientifique et communication écrite et graphique : (12 points)**

**Exercice 1 : (7points)**

Le document 1 montre le crâne d'un mammifère. (Vue latérale).

- Indiquer les types des dents que possède cet animal ? (2 pts)
  - Donner la formule dentaire et le nombre total des dents de cet animal ? (2pts)
- FD =  $\frac{... I + ... C + ... PM + ... M}{... I + ... C + ... PM + ... M}$  Nombre total des dents = .....
- Déterminer la dentition de cet animal, en justifiant votre réponse ? (2pt)
  - Déduire le régime alimentaire chez cet animal ? (1pt)



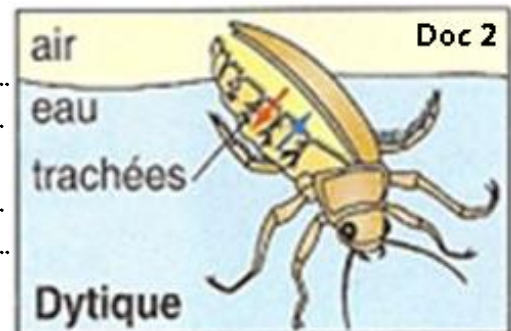
Doc 1

**Exercice2 (5points)**

Le dytique est un insecte qui vit dans l'eau. Pour respirer il monte de temps à un autre à la surface de l'eau et sort l'extrémité de son abdomen, fait entrer un gros bulbe d'air et repart dans les profondeurs, ce qui lui permet de respirer pendant un bon moment. Comme montre le document 2.

D'après le texte, vos connaissances et le document 2

- Relevez le milieu de vie du dytique (1pt)
  - Relevez son milieu de respiration : (1pt)
- Déterminez l'organe respiratoire de cet insecte en justifiant votre réponse ? (2pts)
  - Déduisez le mode de respiration chez le dytique ? (1pt)



Doc 2