

# Série d'exercices :

## Les volcans et roches magmatiques

### Restitution des connaissances

**Exercice 1 :**

1 – **Complétez** les phrases suivantes par des mots convenables :

- Le gabbro est une roche ..... et se caractérise par une texture .....
- La texture ..... du basalte est due au ..... du magma en ..... étapes.

2 – **Relier** par un trait chaque terme à la définition correspondante :

- |                    |   |  |   |                                                            |
|--------------------|---|--|---|------------------------------------------------------------|
| Volcan             | • |  | • | Caractérisée par des coulées de lave lentes et tranquilles |
| Eruption explosive | • |  | • | Mise en surface d'un magma                                 |
| Chambre magmatique | • |  | • | Très violente et caractérisée par abondance de gaz         |
| éruption effusive  | • |  | • | Lieu où stagne le magma                                    |

3 – **Mettez** une croix (X) dans la case correspondante :

	Vrai	Faux
Le basalte se caractérise par une structure grenue		
Les roches plutoniques se refroidissent en surface		
La texture grenue se caractérise par des minéraux de grande taille		
Le Gabbro présente une texture microlitique		

4 – **Compléter** le tableau suivant :

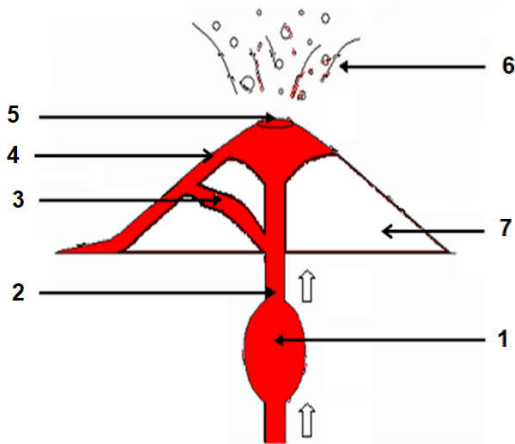
Type de volcan	Effusif	Explosif
<b>Produits émis</b>		
<b>Eruption</b>		
<b>Couleur de lave</b>		
<b>Température de la lave</b>		

5 – Définir un métamorphisme de contact.

.....

.....

6- Compléter la légende du schéma suivant :



- 1 - .....
- 2 - .....
- 3 - .....
- 4 - .....
- 5 - .....
- 6 - .....
- 7 - .....

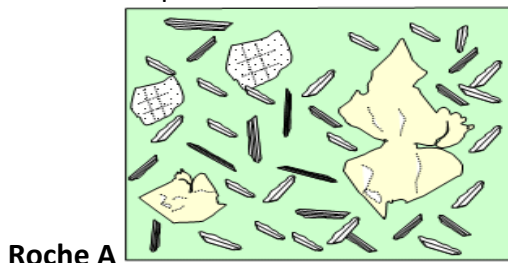
Titre :

.....

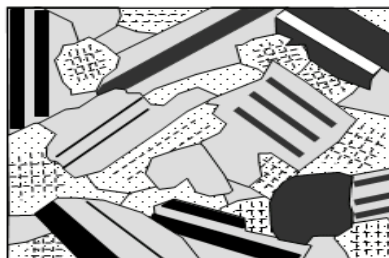
**Raisonnement scientifique et communication graphique**

**Exercice 2 :**

Le document suivant représente des schémas de lames minces de roches observées au microscope



Roche A



Roche B

1 – Nommez les roches A et B

Roche A : .....

Roche B : .....

2 – Déterminer en justifiant votre réponse les textures de chaque roche

Roche A : .....

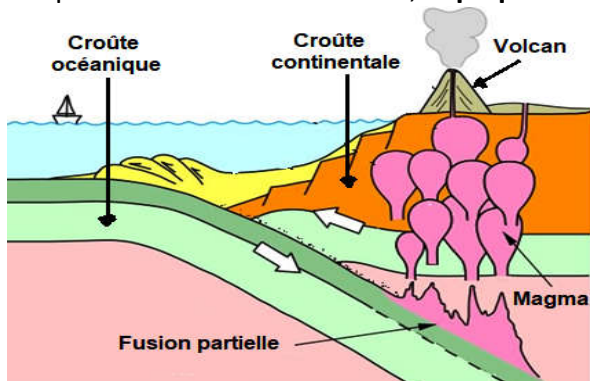
Roche B : .....

3 – Déterminer en justifiant votre réponse parmi les deux roches celle qui est plutonique et celle qui est volcanique.

Roche A : .....

Roche B : .....

3 - A partir du document suivant, expliquer comment ces roches se sont formées



.....

.....

.....

.....

.....

.....