

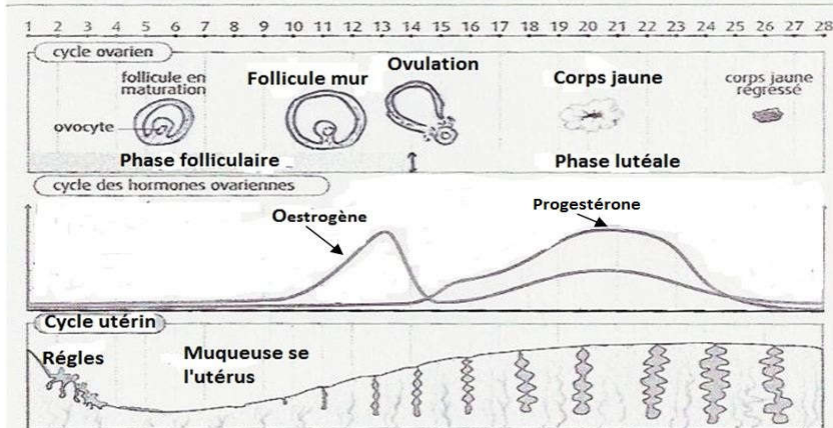
Le document ci-dessous montre l'évolution d'un follicule, de la concentration des hormones ovariennes et de la muqueuse de l'utérus (l'endomètre) au cours du cycle d'une femme.

- 1- décrivez l'évolution de l'œstrogène dans la phase folliculaire ?
- 2- décrivez l'évolution de la progestérone dans la phase lutéale ?

- 3- Précisez l'origine et le rôle des œstrogènes ?
- 4- Précisez l'origine et le rôle la progestérone ?

5- Fatiha est une femme adulte de 25 ans, elle a un cycle menstruel régulier dure 28 jours. Le premier jour du cycle a été le 2 octobre

- a- Quel est le phénomène qui se produit au début du chaque cycle menstruel ?
- b- Déterminez la date l'ovulation chez Fatiha ?
- c- la période de la fécondité chez fatiha est du octobre jusqu'à octobre (..... Jours)
- d- Déterminez la date des règles suivantes ?



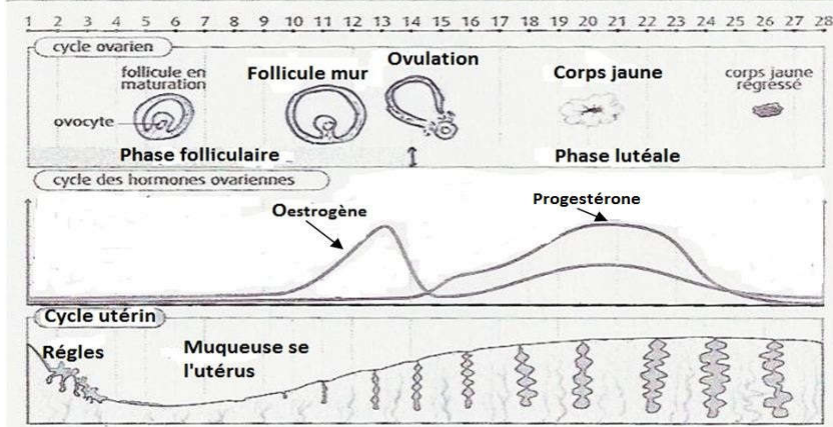
Le document ci-dessous montre l'évolution d'un follicule, de la concentration des hormones ovariennes et de la muqueuse de l'utérus (l'endomètre) au cours du cycle d'une femme.

- 1- décrivez l'évolution de l'œstrogène dans la phase folliculaire ?
- 2- décrivez l'évolution de la progestérone dans la phase lutéale ?

- 3- Précisez l'origine et le rôle des œstrogènes ?
- 4- Précisez l'origine et le rôle la progestérone ?

5- Fatiha est une femme adulte de 25 ans, elle a un cycle menstruel régulier dure 28 jours. Le premier jour du cycle a été le 2 octobre

- a- Quel est le phénomène qui se produit au début du chaque cycle menstruel ?
- b- Déterminez la date l'ovulation chez Fatiha ?
- c- la période de la fécondité chez fatiha est du octobre jusqu'à octobre (..... Jours)
- d- Déterminez la date des règles suivantes ?



Le document ci-dessous montre l'évolution d'un follicule, de la concentration des hormones ovariennes et de la muqueuse de l'utérus (l'endomètre) au cours du cycle d'une femme.

- 1- décrivez l'évolution de l'œstrogène dans la phase folliculaire ?
- 2- décrivez l'évolution de la progestérone dans la phase lutéale ?

- 3- Précisez l'origine et le rôle des œstrogènes ?
- 4- Précisez l'origine et le rôle la progestérone ?

5- Fatiha est une femme adulte de 25 ans, elle a un cycle menstruel régulier dure 28 jours. Le premier jour du cycle a été le 2 octobre

- a- Quel est le phénomène qui se produit au début du chaque cycle menstruel ?
- b- Déterminez la date l'ovulation chez Fatiha ?
- c- la période de la fécondité chez fatiha est du octobre jusqu'à octobre (..... Jours)
- d- Déterminez la date des règles suivantes ?

