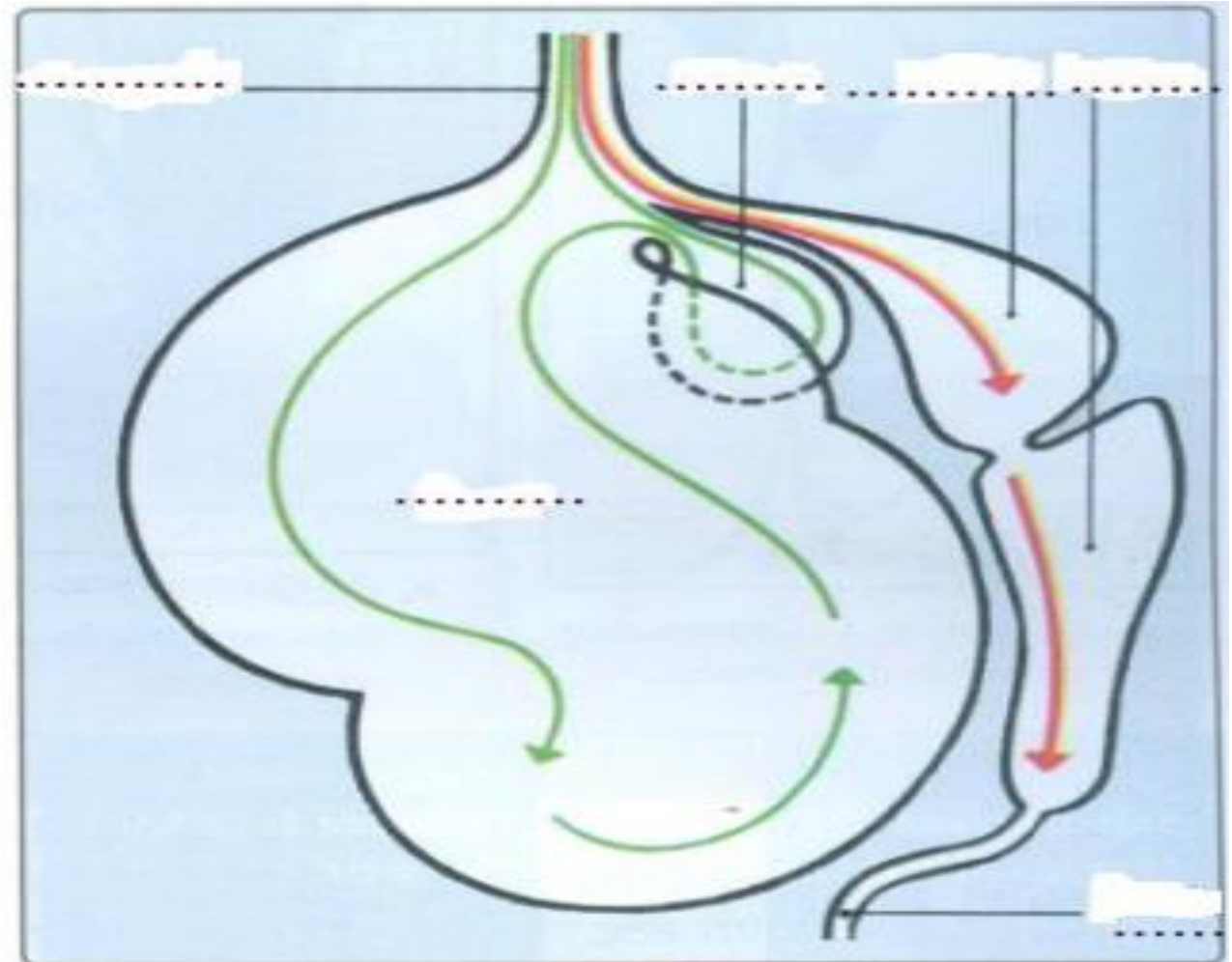


# Séance 2

## réaliser par Rachid Yousfi

# EXERCICE 2: L'appareil digestif de la vache

1. Compléter le schéma de document 2 en ajoutant les légendes:

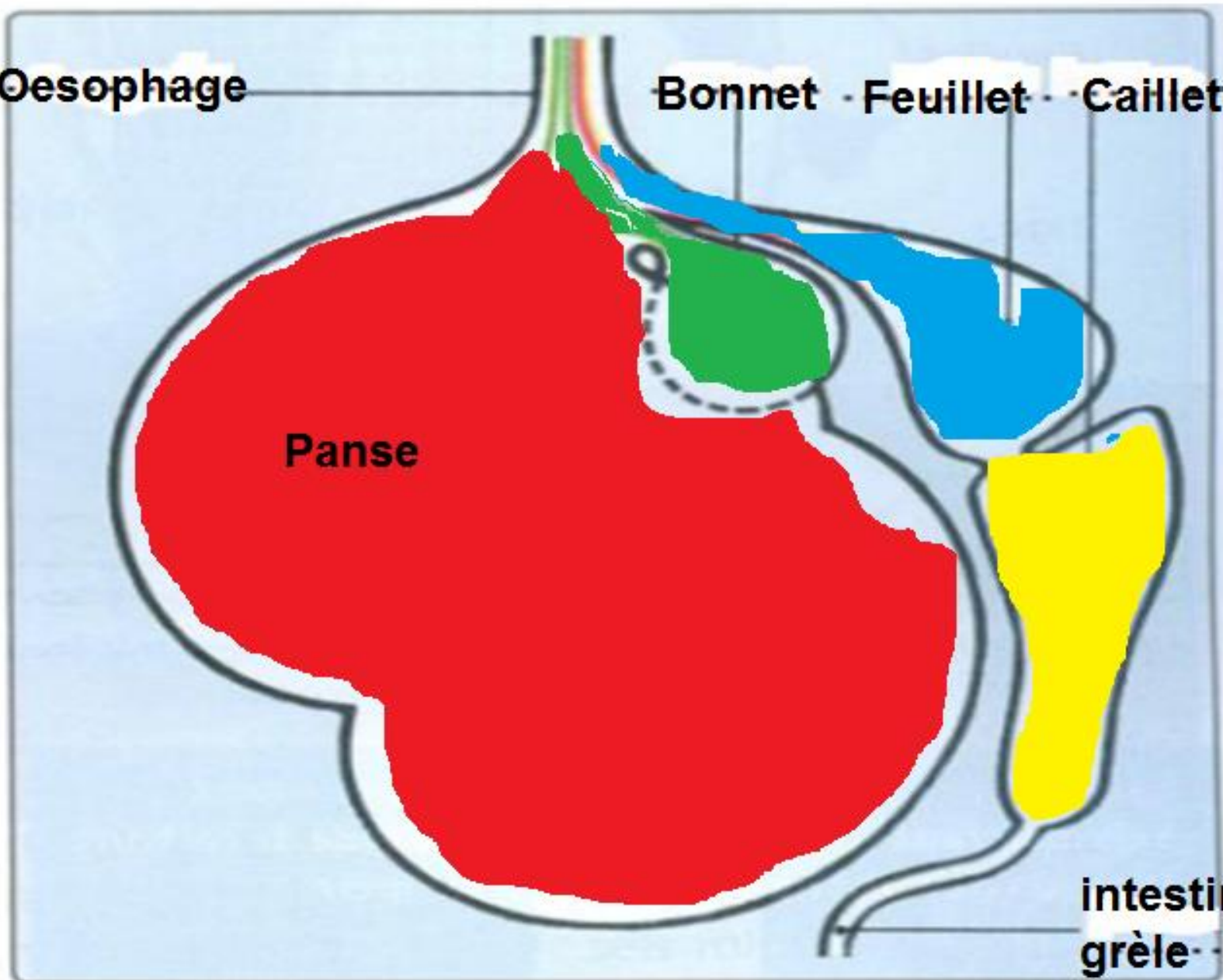


Oesophage

Bonnet - Feuillet - Caillette

Panse

intestin  
grèle



2- Tracer en **vert** le trajet de l'herbe, lorsque la vache l'a broutée, et en **rouge** le trajet de l'herbe, lorsque la vache l'a ruminée

### 3- définir le broutage et la rumination

**Le broutage** : action d'arracher de l'herbe, et de l'avaler sans le mâcher

**La rumination** : action par laquelle les ruminants régurgissent les aliments emmagasinées dans des poche de l'estomac et les mastiquent de nouveau avant de les avaler définitivement.

## Activité 3: Le régime alimentaire carnivore

Pour vivre,, le lion, le chien, le chat, le renard... chassent leur proie et se nourrissent de leur viande. Ils ont un régime carnivore.

Comment sont-ils adaptés à ce régime ?

# Exercice intégré: denture de chat



Dents du chat



# 1- Identifier les types de dents chez le chat



*c - Dentition et formule dentaire du chat.*



▲ Document 3 : Tête osseuse de Chat.

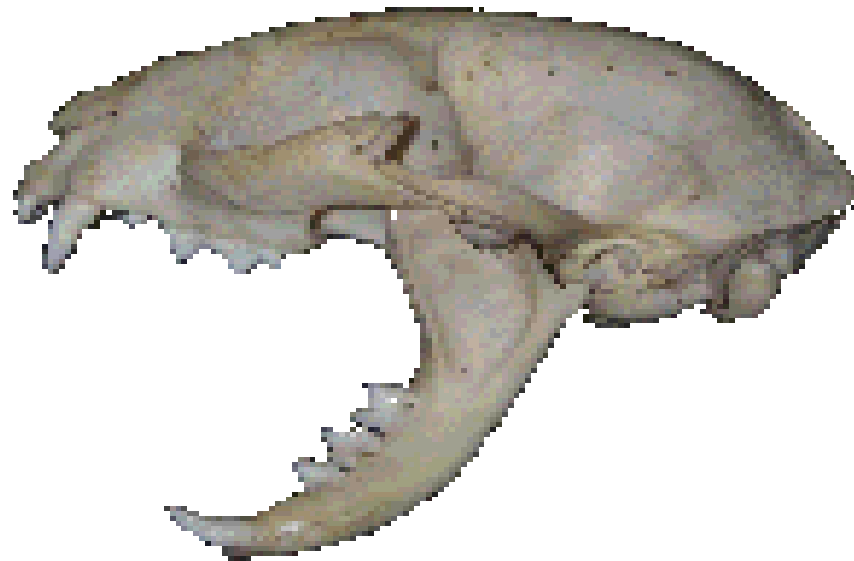


## 2- Préciser le rôle de chacune d'elles

dents	Rôle
incisives	
canines	
molaires	

dents	Rôle
incisives	Attrapent la proie ou la nourriture et grattent les os
canines	Assurent la prise, tuent, déchirent et coupent la viande
molaires	Broient et mâchent la viande

### 3- Décrire la forme du condyle d'articulation



- fort et étroite d'avant en  
arrière et très long de dedans  
en arrière



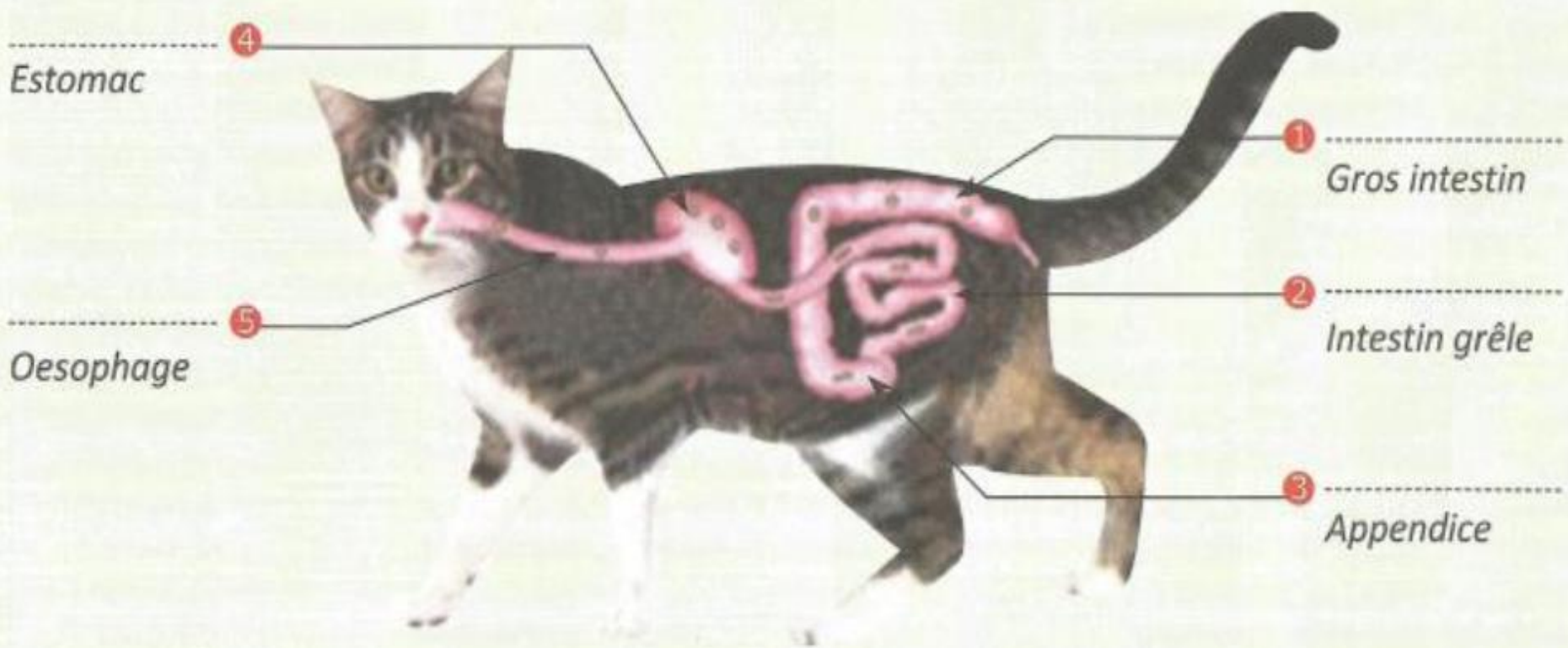
4- Quels mouvements peut-il permettre à la mâchoire inférieure de réaliser ?

- Les mouvements réalisés sont les mouvements d'élévation et d'abaissement

# Exercice intégré 2 : le tube digestif chez le chat

## 1- Légender le document 1

وثيقة 1: الأنبوب الهضمي عند القط – *Le tube digestif chez le chat*



## 2- Relever les différences entre les tubes digestifs d'un ruminant(vache) et d'un carnivore (chat).

Organes \ Animaux	vache	chat
Estomac	4poches: panse, bonnet, feuillet, caillette	une seul poche
Intestin grêle	long( 40m)	court(1,5)
Gros intestin	long(10m)	court (35cm)

# 3- Dresser un autre tableau pour comparer les types de dents chez la vache et chat

Animal dents	CHAT	VACHE
Incisives	très petites et atrophiées	pas d'incisives sur la mâchoire supérieure, large
Canines	saillantes, pointues	pas de canine
Prémolaires	pointue, et dentelées à 2 racines	très large
Molaires	pointue, et dentelées à 3 racines	avec tubercule



# Bilan

- Les êtres vivants ont des caractéristiques qui leurs permettent de s'adapter à leurs régime alimentaire.
- L'homme possède toutes les sortes de dents :
  - **il a une denture complète.**
- La forme du condyle d'articulation et les muscles masticateurs qui mettent la mâchoire inférieure en mouvement **dans toutes directions.**
- L'Homme possède un tube digestif long avec un estomac à **une seule poche.**

# Les herbivores ruminants se caractérisent par :

- Système dentaire incomplet,
- Mouvement horizontales de la mâchoire inférieure,
- Tube digestif long qui dispose d'un estomac à plusieurs poches.

# Les mammifères carnivores se caractérisent par :

- Système dentaire complet,
- Mouvement verticaux de la mâchoire inférieure,
- Tube digestif court.