

Direction provinciale de
MARRAKECH
2^{ème} semestre
Lutte contre
COVID-19



Série cartographique

Nom & Prénom

Niveau

Matière

Année Scolaire

N° :

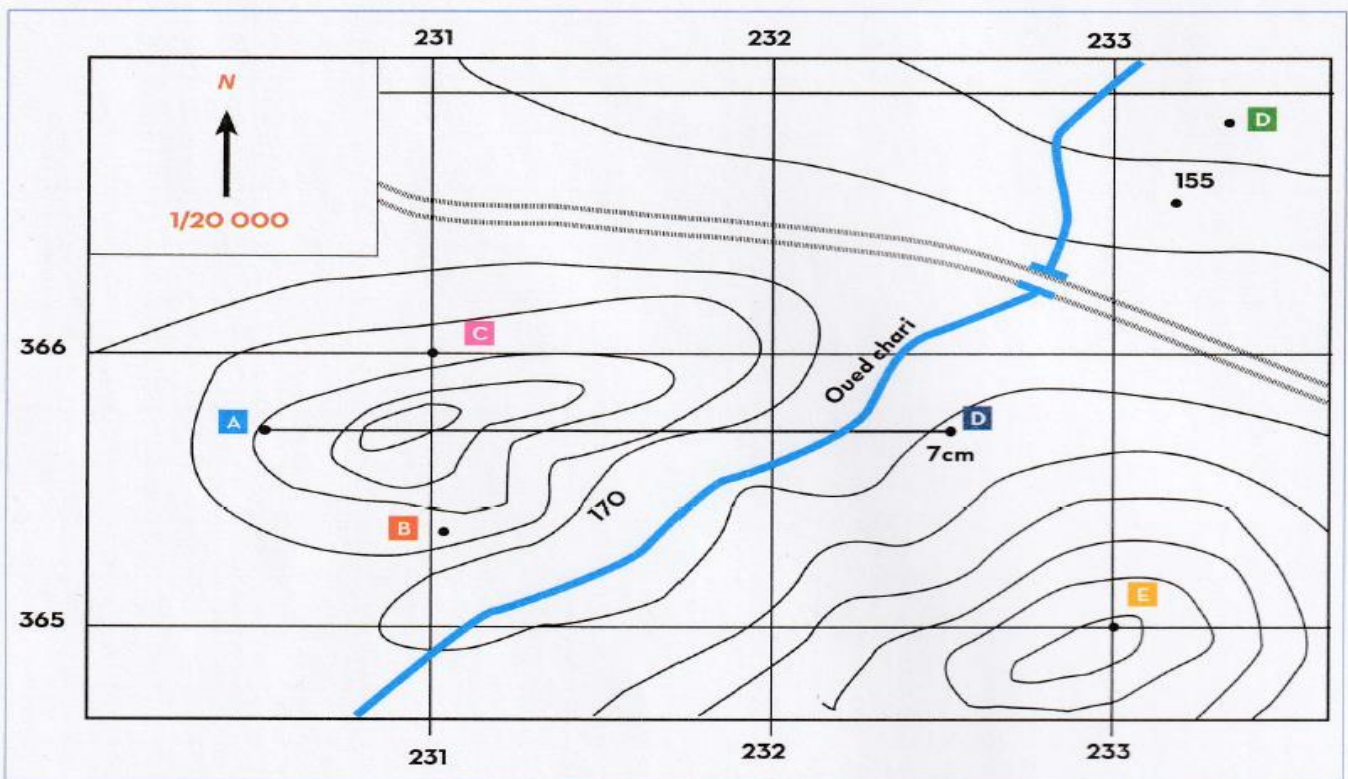
APIC....

svt

2019/2020

EXERCICE 1

La carte topographique suivante présente une région du Maroc, sur un papier millimètre, **tracer** le profil topographique du segment [AB].



1) Citez la définition la carte topographique :

.....

.....

.....

2) Précisez l'altitude approximative du point A et du point B ?

.....

.....

3) Déterminer les coordonnées des points E et D :

.....

.....

4) Colorez la route en rouge !

5) Dans quel sens se déplace l'eau de la rivière ? justifier.

.....

.....

.....

6) Déterminez la position du point E par rapport au point C ?

.....

.....

7) Calculez la distance réelle entre le point A et B :

.....

.....

.....

.....

.....

.....

.....

.....

.....

.....

.....

8) A quoi servent les courbes de niveau ?

.....

.....

.....

9) Représentez sur la carte un point X ayant une hauteur de 150m et se trouve sur la rivière !

10) Sur un papier millimétré tracez le profile topographique du segment AE !

