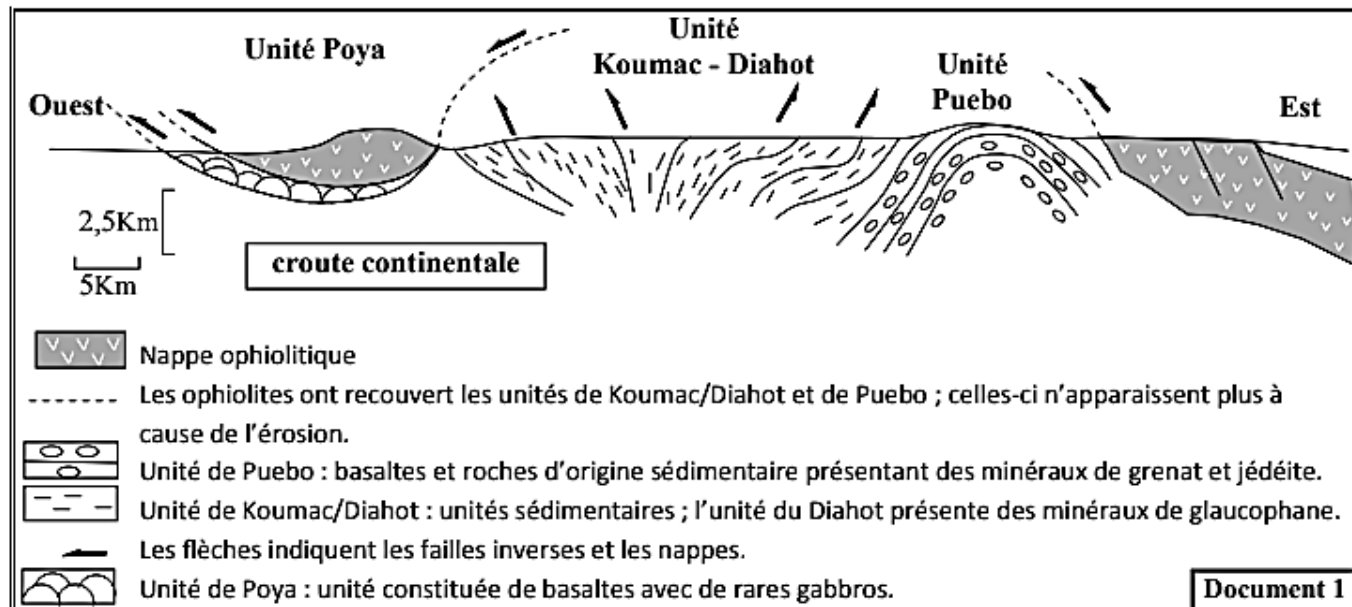


Chemmi-----Exercice de géologie (formation des chaînes de montagnes)

La mobilité des plaques lithosphériques entraîne des modifications dans la répartition des masses lithosphériques continentales et océaniques. Afin de montrer la relation entre l'affrontement des lithosphères et la formation des chaînes de montagnes on présente les données suivantes :

- la Nouvelle Calédonie est une île située à la frontière entre la plaque australienne et la plaque pacifique, longue de 400Km et large de 40 à 50Km, comportant une chaîne de montagne qui culmine à 1650m. le document 1 présente une coupe géologique schématique de la partie nord de la Nouvelle Calédonie.



Le document 2 représente une Coupe verticale schématique d'une lithosphère océanique de référence (figure a) et une Coupe verticale schématique de la nappe ophiolitiques de la région de Poya (figure b).

