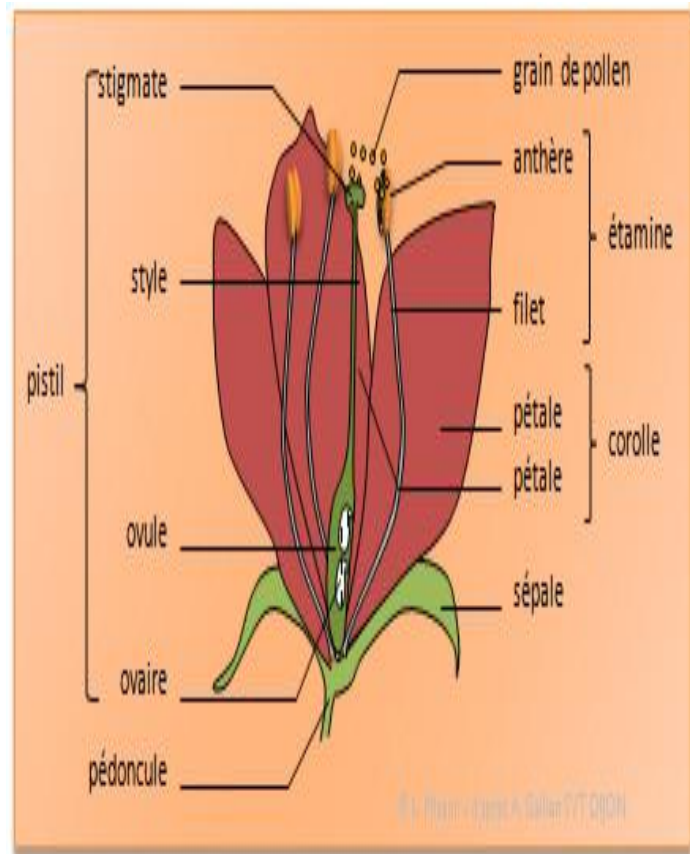
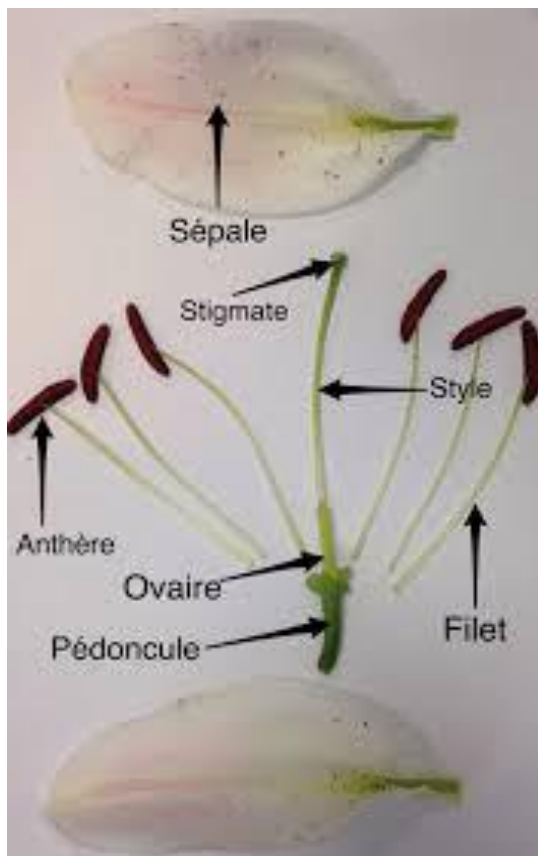


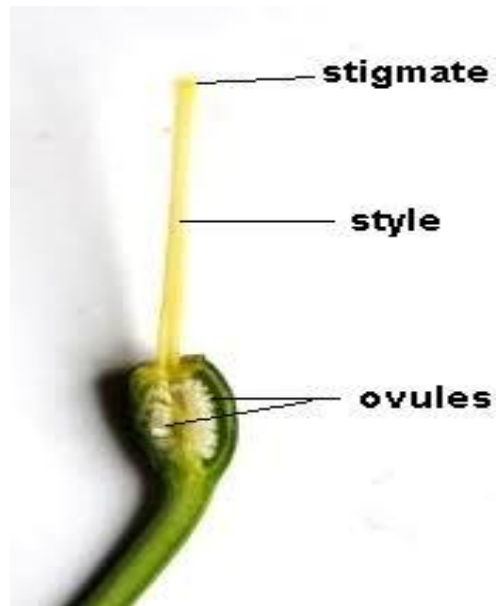
Fiche n°4 : Mettre en évidence les composants d'une fleur

| Objectifs | Matériels | Conseils techniques | Résultats attendus |
|---|--|--|--|
| <ul style="list-style-type: none"> Mettre en évidence les différentes parties d'une fleur. | <ul style="list-style-type: none"> Une fleur. Une paire de ciseaux. Loupe binoculaire. Lame en verre. Un scalpel. | <ul style="list-style-type: none"> Enlever les sépales. Enlever les pétales. Repérer les organes reproducteurs de la fleur. Réaliser une coupe longitudinale du pistil, et ensuite extraire les ovules. Mettre les ovules sur la lamelle en verre et les observer. réaliser le diagramme floral. | <ul style="list-style-type: none"> Observer les différents composants d'une fleur. réaliser le diagramme floral. |

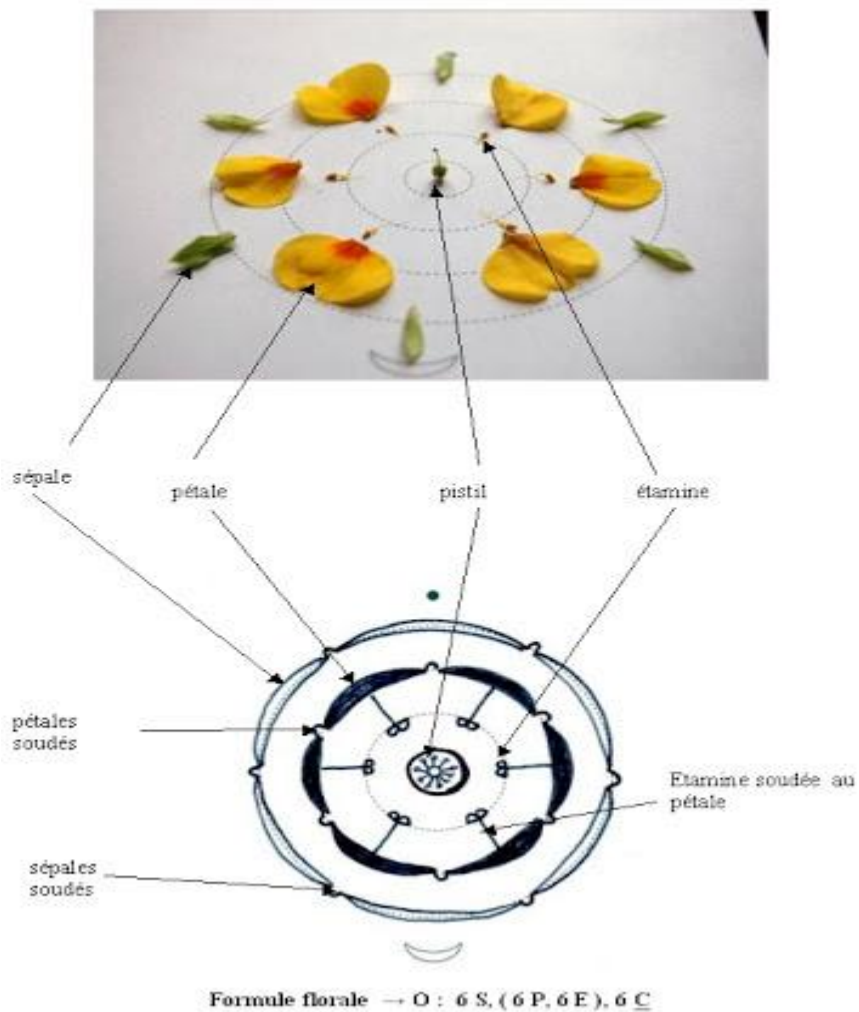
Activité 1 : dissection florale



Activité 2 : coupe longitudinale du pistil :



Activité 3 : le diagramme floral :



Remarque :

Durée de la manipulation : 20 minutes