

تسلك الحيوانات عاشبة أم لاحمة مراحل مختلفة للحصول على الغذاء تختلف هذه المراحل حسب طريقة العيش و الأعضاء التي عندها .

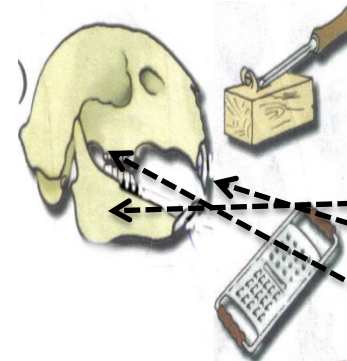
اللاحمة : الترقب تحديد الموقع التربص الانقضاض التناول

العاشبة : التنقل للبحث عن العشب الانتقاء ثم التناول.



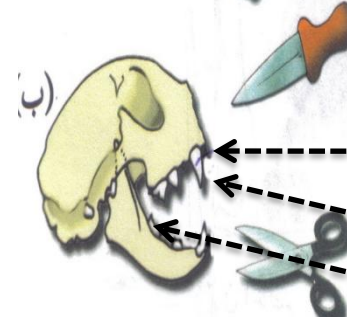
نظام الأسنان عند العواشب :

- ✓ غياب الأنياب .
- ✓ وجود قضيب عظمي
- ✓ قواطع لقبض و قطع العشب .
- ✓ أضراس لحك و سحق الغذاء .

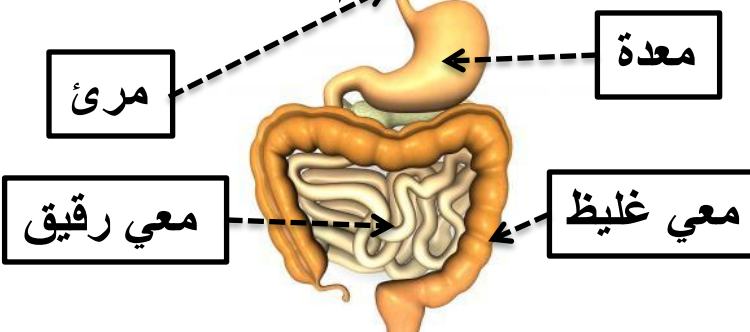


نظام الأسنان عند اللواحم :

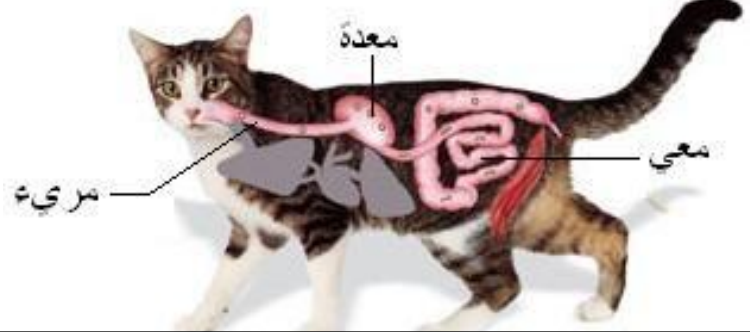
- ✓ قواطع صغيرة ذات دور محدود .
- ✓ أنياب قوية لتمزيق لحم الفريسة
- ✓ أضراس منشارية لتقطيع اللحم



الأنبوب الهضمي للعواشب : معدة كبيرة + أمعاء طويلة + أعور نائم



الأنبوب الهضمي لللاحمة : معدة صغيرة + أمعاء قصيرة



سلسلة غذائية

