

إمضاء الولي:

إمضاء الإدارة:

النقطة:

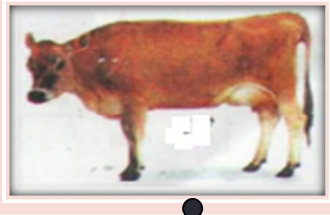
10

1/ لماذا تظهر صورة الفتاة على المرأة؟



0.75

2/ أصل كل حيوان بوسط تنقله :



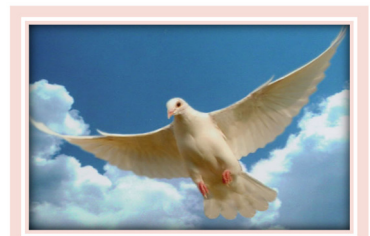
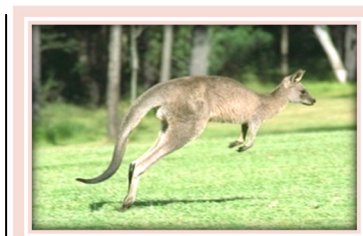
1.5

وسط هوائي

وسط مائي

وسط بري

3/ ألاحظ الحيوانات ثم أكمل بما يناسب. يزحف - يقفز - يطير



1.5

4/ أجب بصحيح أو خطأ.

☞ تنتقل الحيوانات في الوسط البري مشيا أو جريا أو قفزا أو زحفا.

☞ الحيوانات التي تقفز لها أطراف خلفية أطول و أضخم من الأطراف الأمامية.

☞ الجناح عند الخفاش طرف أمامي مغطى بالريش.

1.5

5/ أملاً الفراغ بما يناسب : راحية - مجاديف - حراشيف

☞ تستطيع بعض الحيوانات التنقل في الماء بفضل تحول أطرافها إلى

☞ جسم السمكة مكسو بـ تسهل انزلاقها في الماء.

☞ رجل البطة تمكنها من العوم.

1.5

6/ أكمل بكتابة الكلمة المناسبة : الزفير - الشهيق

خلال يدخل الهواء إلى الجسم.

خلال يخرج الهواء إلى الجسم.

7/ أملأ الفراغ بما يناسب

لأحافظ على سلامة جهازي التنفسي أتنفس الهواء واتجنب الهواء

8/ أكتب الاسم المناسب أمام كل سهم : رئة - بلعوم - رغامة - حفرة أنفية - قصبة هوائية



.....

.....

.....

.....

.....