

إمضاء الولي:

إمضاء الإدارة:

10

النقطة:

1 / أصل بخط .



ثلاثة عشر

ثمانية

عشرة

خمسة عشر

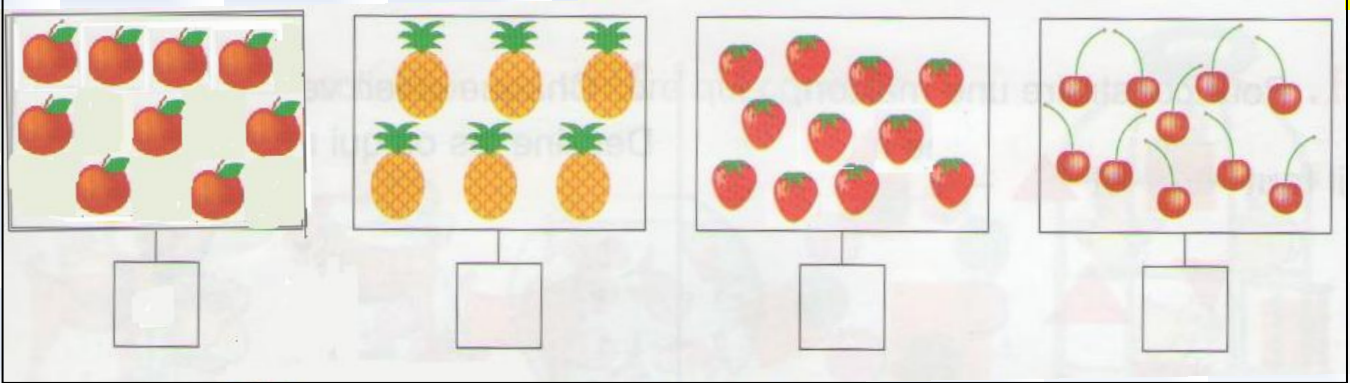
10

15

13

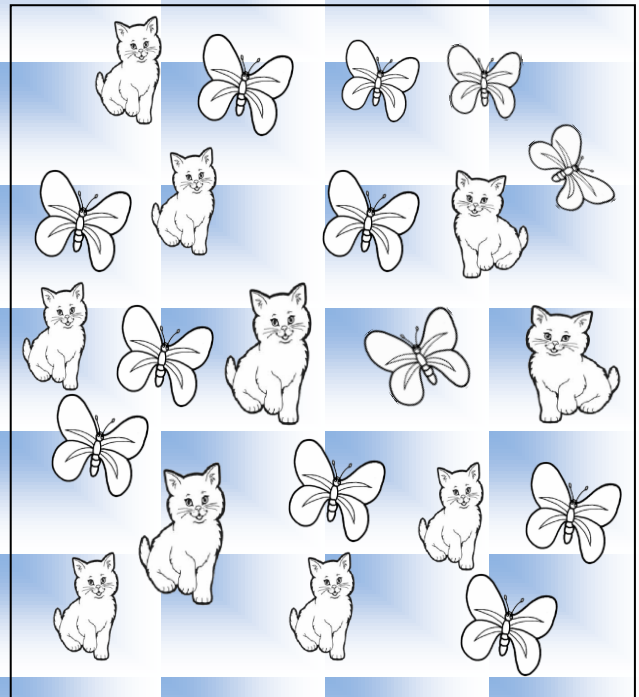
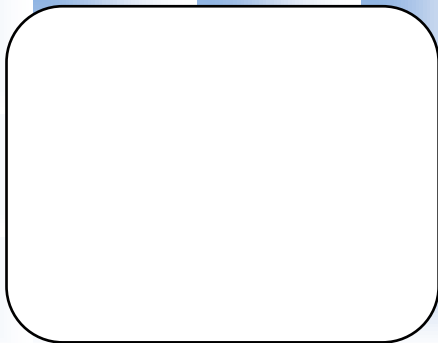
8

2 / أملأ البطاقات بالأعداد المناسبة



4 / أرسم 12 قرصا

3 / ألون 7 فراشات و 6 قطط



5 / أستعمل لونين و أكتب المتساوية



--	--	--	--	--	--	--	--	--	--

. + . = .

0.75

6 / ألون بطاقات العدد 10

10 + 3

5 + 5

خمسة

7 + 3

5 + 2

9 + 1

عشرة

8 + 3

1

7 / أحسب

3 + 2 =

7 + 4 =

4 + 4 =

10 + 2 =

1



8 / أقرن باستعمال الرمز المناسب : < أو > أو =

• 2 6

• 15 8

• 9 4

• 10 + 2 12

1

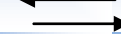
9 / أرتب الأعداد التالية من الأصغر إلى الأكبر.

10 ; 9 ; 5 ; 2 ; 18

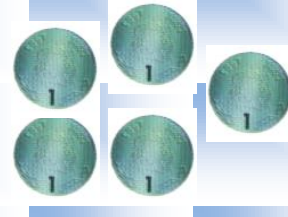
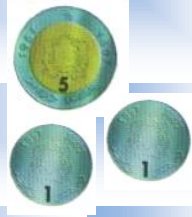
..... < < < <

0.5

10 / أشطب المبادلة الخاطئة



11 / ألاحظ ثم أجيب :



6 دراهم

كم يملك علي من النقود ؟

كم يملك كريم من النقود ؟

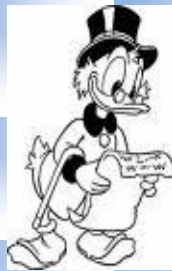
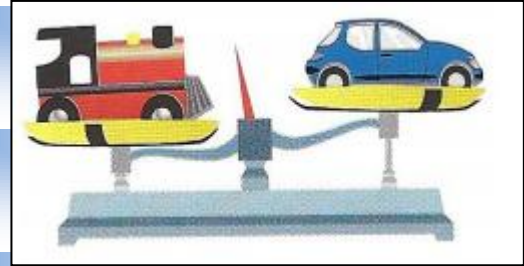
من يستطيع شراء القلم ؟

12 / ألون البطاقة الصحيحة

السيارة أثقل من القاطرة

السيارة أخف من القاطرة

السيارة لها نفس ثقل القاطرة



0.5

1

0.5